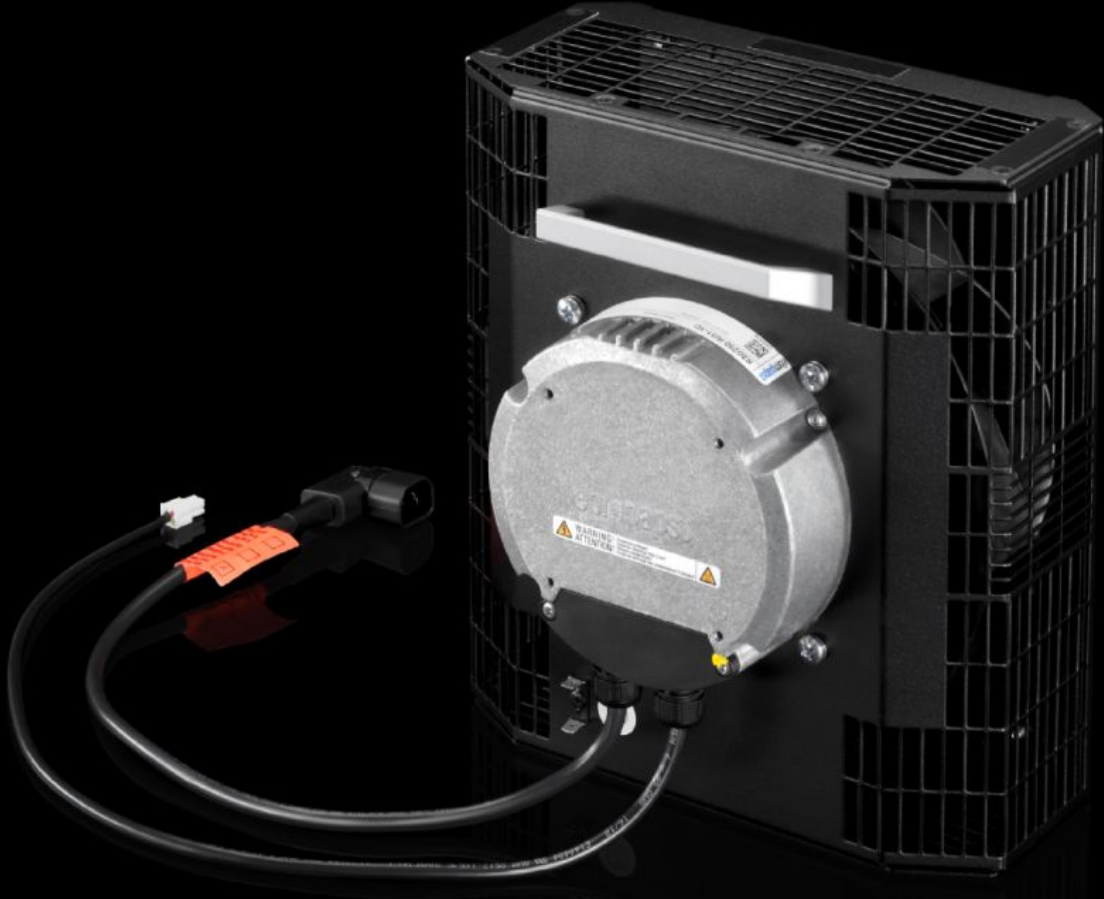


Rittal – The System.

Faster – better – everywhere.



SK 3313.016

Fan modülü

Durum: 17.04.2026 (Kaynak: rittal.com/tr-tr)

ENCLOSURES

POWER DISTRIBUTION

CLIMATE CONTROL

IT INFRASTRUCTURE

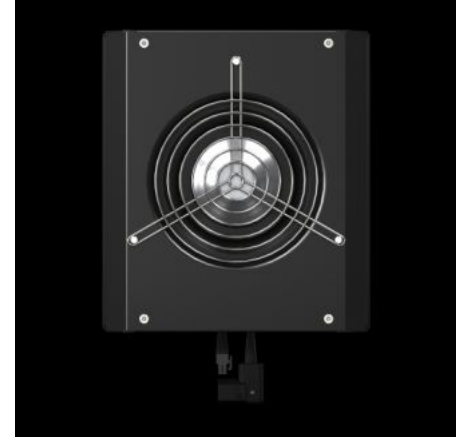
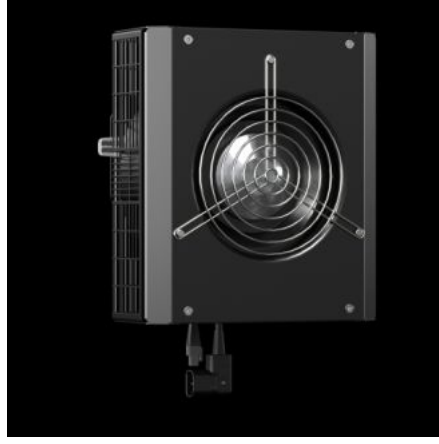
SOFTWARE & SERVICES

FRIEDHELM LOH GROUP



SK 3313.016 - Fan modülü LCP Rack/Inline CW için

Soğutma kapasitesinin artırılır. İlave olarak bir yedeklemeye ulaşılabilir veya çekilen elektrik akımı azaltılabilir.



Özellikleri

Model numarası	SK 3313.016
Dizayn	LCP Rack/Inline CW için
Ürün açıklaması	Soğutma gücünü arttırmak için LCP'lere sonradan fan modülleri monte edilebilir. İlave entegrasyon ile ayrıca ilave bir yedeklilik elde edilebilir veya LCP'nin elektrik gücü tüketimi azaltılabilir.
Fayda	İşletim sırasında bağlanabilir Fan modülleri aletsiz değiştirilebilir
Çalışma şekli	Fan modüllerini bir LCP'ye takarak, hava performansı ve dolayısıyla ilgili varyantın soğutma gücü artırılır. Soğutma kapasitesi yeterliyse, fan modülleri ekleri yedek olarak kullanılabilir. Fanları gerekli hava hacmi akışının ötesinde uyarlayarak, fanlar daha düşük hızda çalıştığı için elektrik enerjisi tüketimi azaltılabilir. Cihazın gürültü seviyesi de önemli ölçüde azaltılır.
Malzeme	Kutu: Çelik sac
Renk	RAL 9005
Teslimat kapsamı	1 fan ünitesi EC fanı Bağlantı için hazır kablolu Montaj malzemeleri dahil

Özellikleri

Nominal güç	500 W
Devir sayısı	3.780 rpm
Hava debisi (serbest üfleme)	1.990 m ³ /h
Paketteki adet	1 adet
Net ağırlık	6,5 kg
Brüt ağırlık	6,9 kg
Gümrük tarifesi numarası	84145915
ETIM 9	EC000320
ETIM 8	EC000320
ECLASS 8.0	27180716
Ürün açıklaması	SK fan module, UL, for LCP Rack/Inline CW, based on VX IT, to increase the cooling capacity, individual fan modules may be retro-fitted into the LCPs. Additional integration can also achieve redundancy or reduce the electric power consumption of the LCP. RAL 9005