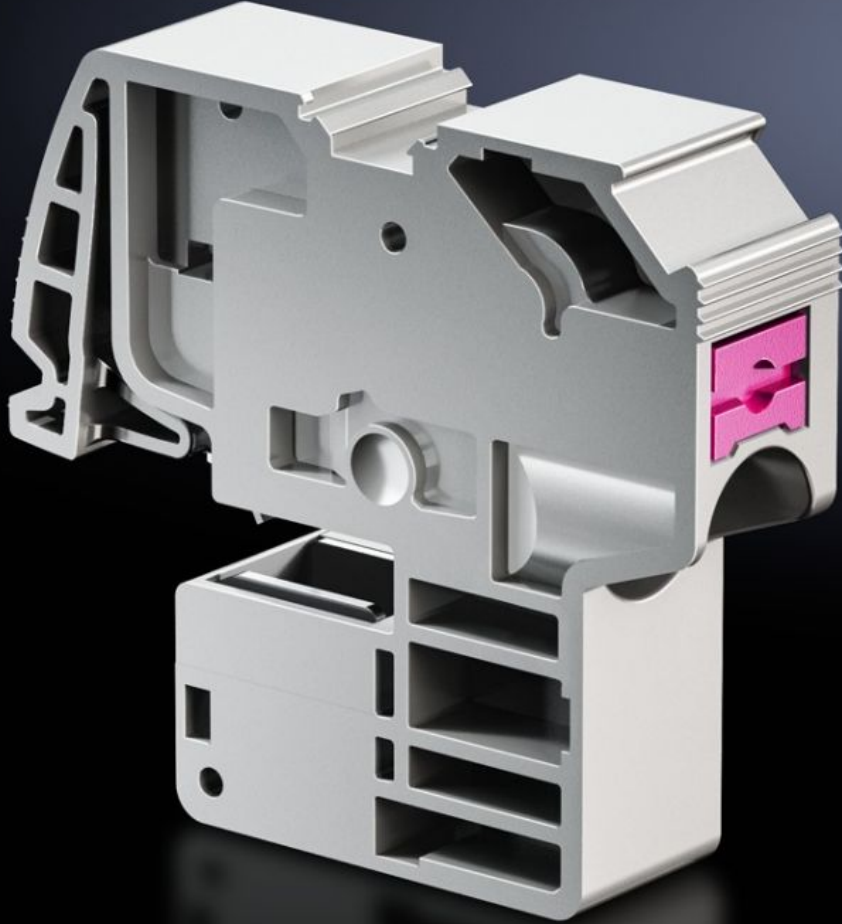


**Rittal – The System.**

Faster – better – everywhere.



**SV 3451.505**

**İletken bağlantısı klemensi**

Durum: 06.04.2026 (Kaynak: [rittal.com/tr-tr](http://rittal.com/tr-tr))

ENCLOSURES

POWER DISTRIBUTION

CLIMATE CONTROL

IT INFRASTRUCTURE

SOFTWARE & SERVICES

FRIEDHELM LOH GROUP



# SV 3451.505 - İletken bağlantısı klemensi İçeri itme

Kablo bağlantısı için.

## Özellikleri

Model numarası	SV 3451.505
Fayda	Bakım gerektirmez Zaman tasarrufu sağlayan geçme montaj Entegre etiket alanlı terminal gövdesi Üniversal kablo bağlantısı
Uygulamalar	L, N veya PE kabloların bara bağlantı uçları olarak anahtarlama ve kumanda cihazlarında ve sayaç panolarında kablo bağlantı terminali olarak kullanım. E-Cu veya CUPONAL baralarına montaj için
Çalışma şekli	Aletsiz kablo bağlantısı için tam izolasyonlu terminal Entegre kilit açma pini sayesinde kablo çıkartma
Malzeme	Poliamid UL 94-V0 uyarınca yangın koruma
Renk	RAL 7042
Test specification	IEC 60 999-1 IEC 60 947-7-1/-2
Yuvarlak iletkenlerin bağlantısı, halka kablo uçları ince telli	1,5 - 16 mm <sup>2</sup>
Yuvarlak iletkenlerin bağlantısı, damar ucu kovansız ince telli	1,5 - 16 mm <sup>2</sup>
Yuvarlak iletkenlerin bağlantısı, çok telli	1,5 - 16 mm <sup>2</sup>
Yuvarlak iletkenlerin bağlantısı, tek telli	1,5 - 16 mm <sup>2</sup>
Ray kalınlığı için	5 mm
Paketteki adet	10 adet
Net ağırlık	0,22 kg

## Özellikleri

Brüt ağırlık	0,245 kg
PCF/VE (beşikten kapaıya)	0,9 kg CO2 eq (Cat B)
PCF sınıfı hakkında açıklama	Kategori B: PCF değeri (beşikten kapaıya), ürün ağırlığı ve kendi bildirdiğine göre yaklaşık olarak hesaplanır
Gümrük tarifesi numarası	85369010
ETIM 9	EC000001
ETIM 8	EC000001
ECLASS 8.0	27141146
Ürün açıklaması	SV Conductor connection clamp, 1.5 – 16 mm <sup>2</sup> (Push-in), for bar thickness 5 mm

## Onaylar

Onaylar	ABS Lloyds Register of Shipping UR + C-UR (recognized)
Açıklamalar	Uygunluk bildirimi