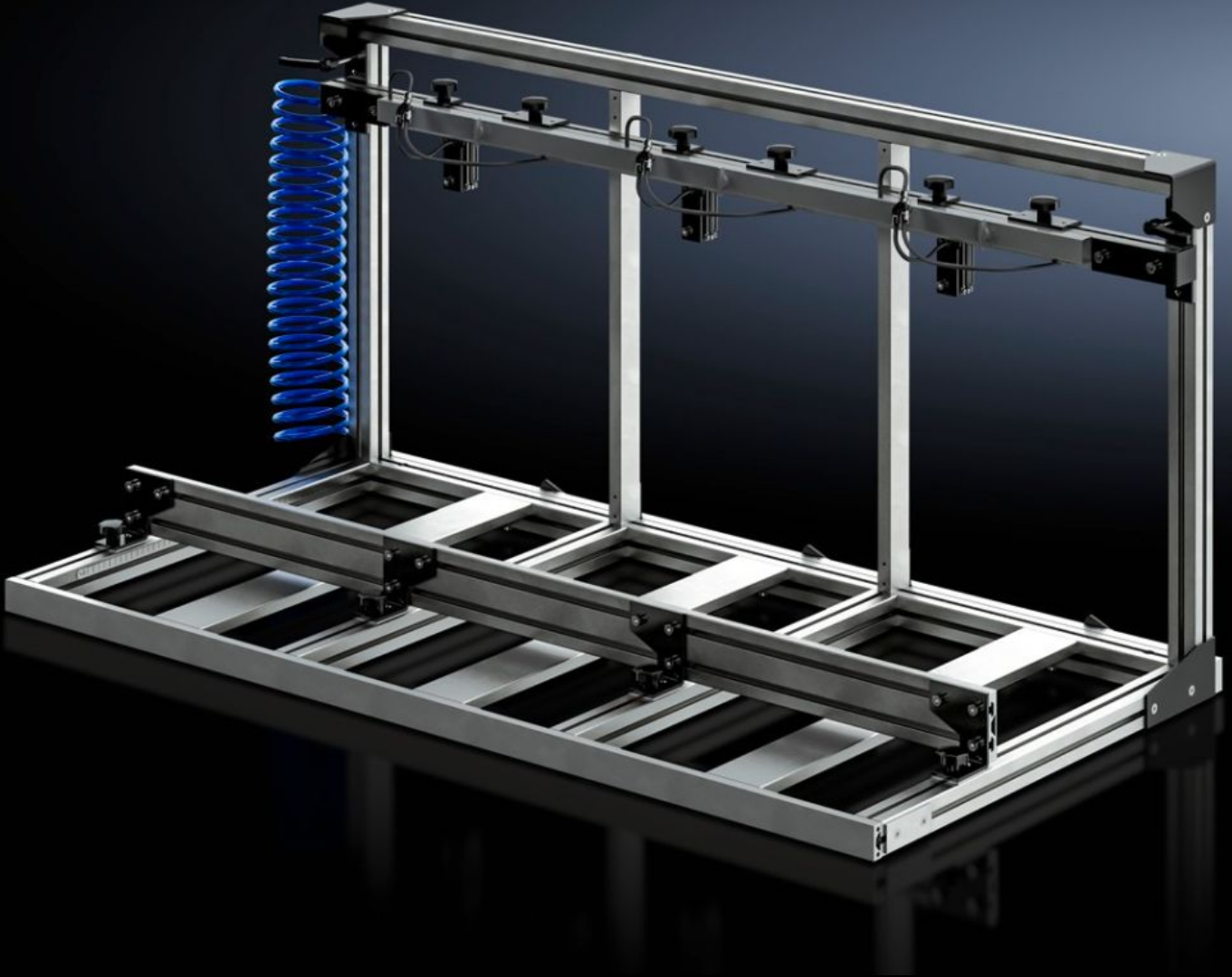


Rittal – The System.

Faster – better – everywhere.



AS 4050.060 Sıkma çerçevesi

Durum: 25.06.2026 (Kaynak: rittal.com/tr-tr)

ENCLOSURES

POWER DISTRIBUTION

CLIMATE CONTROL

IT INFRASTRUCTURE

SOFTWARE & SERVICES

FRIEDHELM LOH GROUP



AS 4050.060 - Sıkma çerçevesi

Daha kısa kurulum süreleri ve daha yüksek verimlilik için Perforex İşleme Merkezi BC ve Perforex Freze Terminali MT'de küplerin işleme alanındaki panoların paralel işlenmesi.

Özellikleri

Model numarası	AS 4050.060
Dizayn	Pnömatik sabitleme tertibatı
Ürün açıklaması	Perforex İşleme Merkezi BC ve Perforex Freze Terminali MT panoların paralel küp işlenmesini paralel şekilde işlenmesini mümkün kılar.
Possible number of terminal Boxes for parallel processing	3
Bilgi	BC işlem merkezinde (Model No. 4050.230) sabitleme çerçevesinin (Model No. 4050.080) kullanılması sadece iki kapılı versiyonda mümkündür.
Model no. için uygun	4050.101 4055.910 4055.911
Suitable for	Perforex BC 1001 HS Perforex MT 1101 Perforex MT 1101 S
Sabitlenebilir pano boyutları maks.	Genişlik: 200 mm Yükseklik: 300 mm Derinlik: 300 mm
Sabitlenebilir pano boyutları min.	Genişlik: 85 mm Yükseklik: 70 mm Derinlik: 70 mm
Paketteki adet	1 adet
Net ağırlık	25 kg
Brüt ağırlık	25 kg
Gümrük tarifesi numarası	84669360

Özellikleri

ETIM 9	EC003010
ETIM 8	EC003010
ECLASS 8.0	36609190
Ürün açıklaması	AS Multiple fastening, BC 1001, Clamping frame for several small enclosures, - 3 clamping positions in the frame, - Pneumatic clamping device, - Min. enclosure dimensions (W x H x D): 85 x 70 x 70 mm