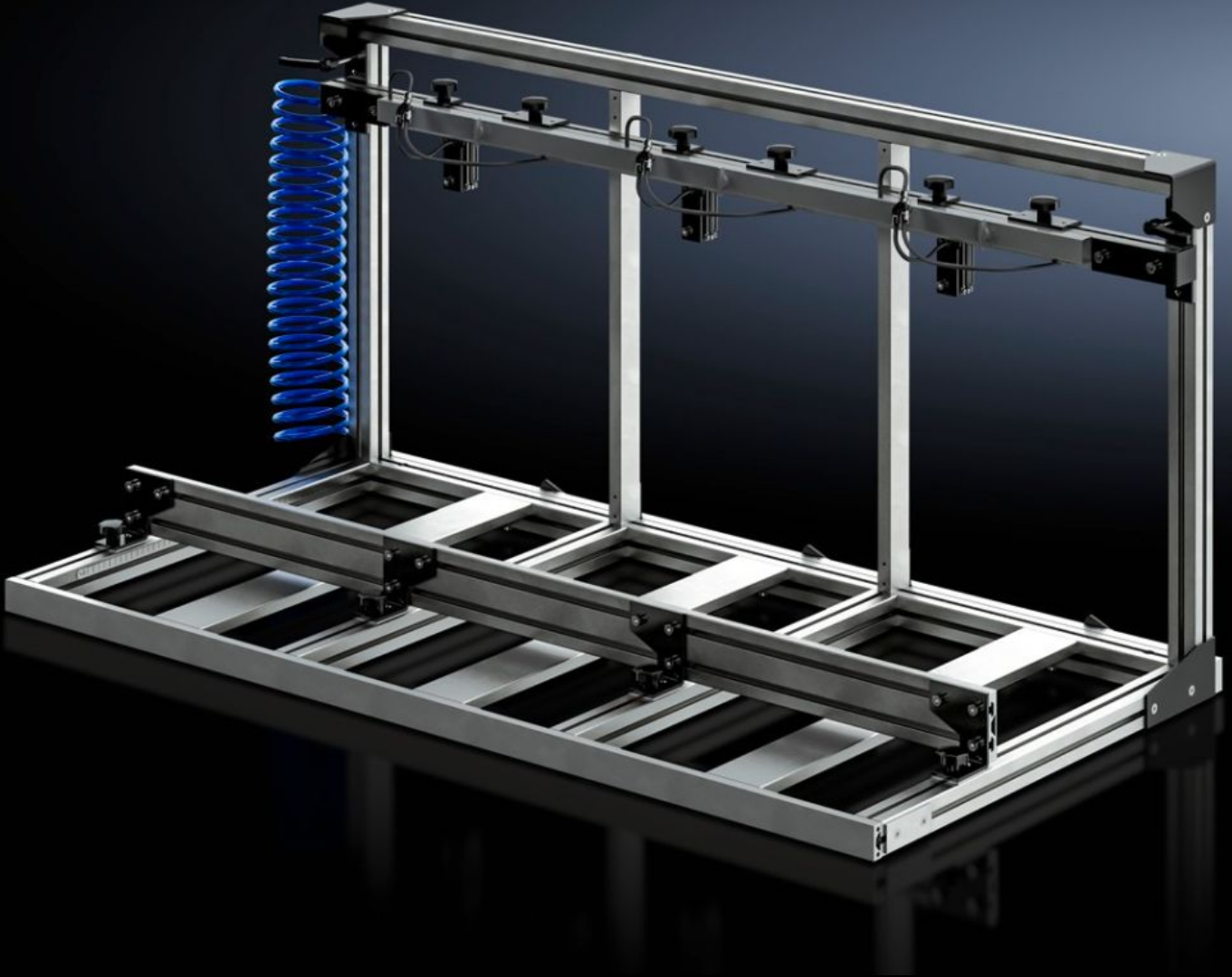


Rittal – The System.

Faster – better – everywhere.



AS 4050.061 Sıkma çerçevesi

Durum: 30.05.2026 (Kaynak: rittal.com/tr-tr)

ENCLOSURES

POWER DISTRIBUTION

CLIMATE CONTROL

IT INFRASTRUCTURE

SOFTWARE & SERVICES

FRIEDHELM LOH GROUP



AS 4050.061 - Sıkma çerçevesi

Daha kısa kurulum süreleri ve daha yüksek verimlilik için Perforex İşleme Merkezi BC ve Perforex Freze Terminali MT'de küplerin işleme alanındaki panoların paralel işlenmesi.

Özellikleri

Model numarası	AS 4050.061
Dizayn	Pnömatik sabitleme tertibatı
Ürün açıklaması	Perforex İşleme Merkezi BC ve Perforex Freze Terminali MT panoların paralel küp işlenmesini paralel şekilde işlenmesini mümkün kılar.
Possible number of terminal Boxes for parallel processing	4
Bilgi	BC işlem merkezinde (Model No. 4050.230) sabitleme çerçevesinin (Model No. 4050.080) kullanılması sadece iki kapılı versiyonda mümkündür.
Model no. için uygun	4050.107 4050.108 4050.230 4055.920 4055.921 4055.925 4055.926
Suitable for	Perforex BC 1007 HS Perforex BC 1008 HS Perforex BC 2014 HS Perforex MT 2101 Perforex MT 2101 S Perforex MT 2201 Perforex MT 2201 S
Sabitlenebilir pano boyutları maks.	Genişlik: 200 mm Yükseklik: 300 mm Derinlik: 300 mm

Özellikleri

Sabitlenebilir pano boyutları min.	Genişlik: 90 mm Yükseklik: 70 mm Derinlik: 70 mm
Paketteki adet	1 adet
Net ağırlık	25 kg
Brüt ağırlık	25 kg
Gümrük tarifesi numarası	84669360
ETIM 9	EC003010
ETIM 8	EC003010
ECLASS 8.0	36609190
Ürün açıklaması	AS Multiple fastening, BC 1007/1008/2014, Clamping frame for several small enclosures, - 4 clamping positions in the frame, - Pneumatic clamping device, - Min. enclosure dimensions (W x H x D): 90 x 70 x 70 mm