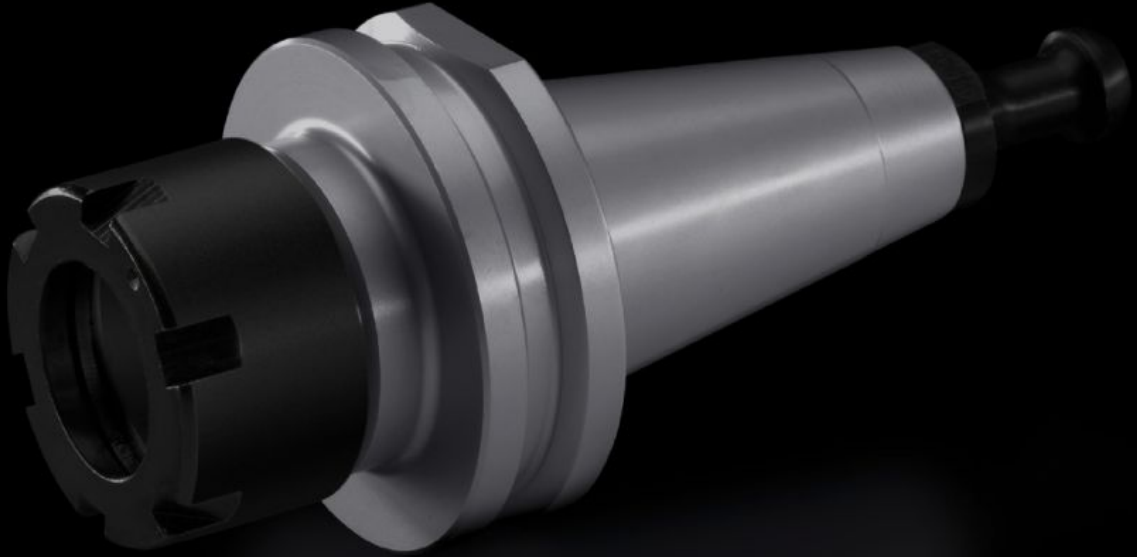


Rittal – The System.

Faster – better – everywhere.



AS 4050.821 Takım tutucu

Durum: 06.05.2026 (Kaynak: rittal.com/tr-tr)

ENCLOSURES

POWER DISTRIBUTION

CLIMATE CONTROL

IT INFRASTRUCTURE

SOFTWARE & SERVICES

FRIEDHELM LOH GROUP



AS 4050.821 - Takım tutucu

Perforex İşleme Merkezi BC ve Perforex Freze Terminali MT'de düz panelleri ve panoları işlerken frezeleri, matkap uçlarını ve diğer aletleri tutmak için kullanılır.

Özellikleri

Model numarası	AS 4050.821
Dizayn	SK30 ER25
Ürün açıklaması	Perforex İşleme Merkezi BC ve Perforex Freze Terminali MT'de düz panelleri ve panoları işlerken frezeleri, matkap uçlarını ve diğer aletleri tutmak için kullanılır.
Normlar	DIN 69871
Paketteki adet	1 adet
Net ağırlık	0,5 kg
Brüt ağırlık	0,543 kg
Gümrük tarifesi numarası	84661038
ETIM 9	EC003010
ETIM 8	EC003010
ECLASS 8.0	36609190
Ürün açıklaması	SK30 tool holder, for Perforex BC machining centre