

Rittal – The System.

Faster – better – everywhere.



AS 4051.113

Alet tutucu, yuvarlak

Durum: 15.04.2026 (Kaynak: rittal.com/tr-tr)

ENCLOSURES

POWER DISTRIBUTION

CLIMATE CONTROL

IT INFRASTRUCTURE

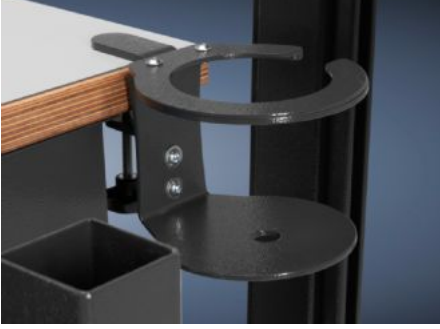
SOFTWARE & SERVICES

FRIEDHELM LOH GROUP



AS 4051.113 - Alet tutucu, yuvarlak WS 540 için

El aletleri veya içeceklerin emniyetli saklanması için. Takım tutucu, WS 540 tezgah üstüne sabitlenir.



Özellikleri

Model numarası	AS 4051.113
Ürün açıklaması	El aletleri veya içeceklerin emniyetli saklanması için. Takım tutucu, WS 540 tezgah üstüne sabitlenir.
Teknik özellikler	Boyutlar (G x Y x D): 140 x 87 x 200 mm
Uygulamalar	Akülü matkap, sıcak hava fönü veya içecek şişeleri gibi el aletleri için konsol Azami 80 mm çaplı el aletleri için
Malzeme	Çelik sac
Renk	RAL 7016
Teslimat kapsamı	Alet tutucu, yuvarlak Montaj malzemeleri dahil
Model no. için uygun	4051.100
Paketteki adet	1 adet
Net ağırlık	0,7 kg
Brüt ağırlık	0,9 kg
Gümrük tarifesi numarası	73269098
ETIM 9	EC002778
ETIM 8	EC002778

Özellikleri

ECLASS 8.0

36629090

Ürün açıklaması

Hand-held device / beverage holder for attachment to the desktop