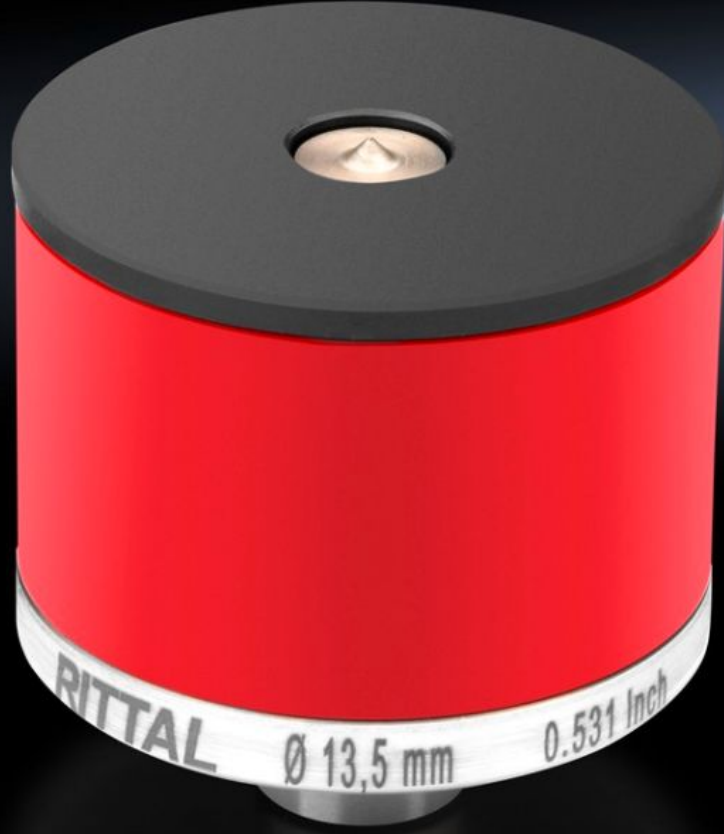


Rittal – The System.

Faster – better – everywhere.



AS 4055.745

Pul

Durum: 06.05.2026 (Kaynak: rittal.com/tr-tr)

ENCLOSURES

POWER DISTRIBUTION

CLIMATE CONTROL

IT INFRASTRUCTURE

SOFTWARE & SERVICES

FRIEDHELM LOH GROUP



AS 4055.745 - Pul

Kalıplarla birlikte, pullar baralarda 6,6 mm ila 21,5 mm apında yuvarlak delikler amanıza izin verir.



Özellikleri

Model numarası	AS 4055.745
Ürün açıklaması	Baraların yuvarlak deliklerle delinmesi için pres.
Çap	13,5 mm
Material thickness (max.)	12 mm
Ölçüler	Dişler: M12
Paketteki adet	1 adet
Net ağırlık	0,523 kg
Brüt ağırlık	0,563 kg
Gümrük tarifesi numarası	82073010
ETIM 9	EC003458
ETIM 8	EC003458
ECLASS 8.0	21049240
Ürün açıklaması	Male die for punching busbars