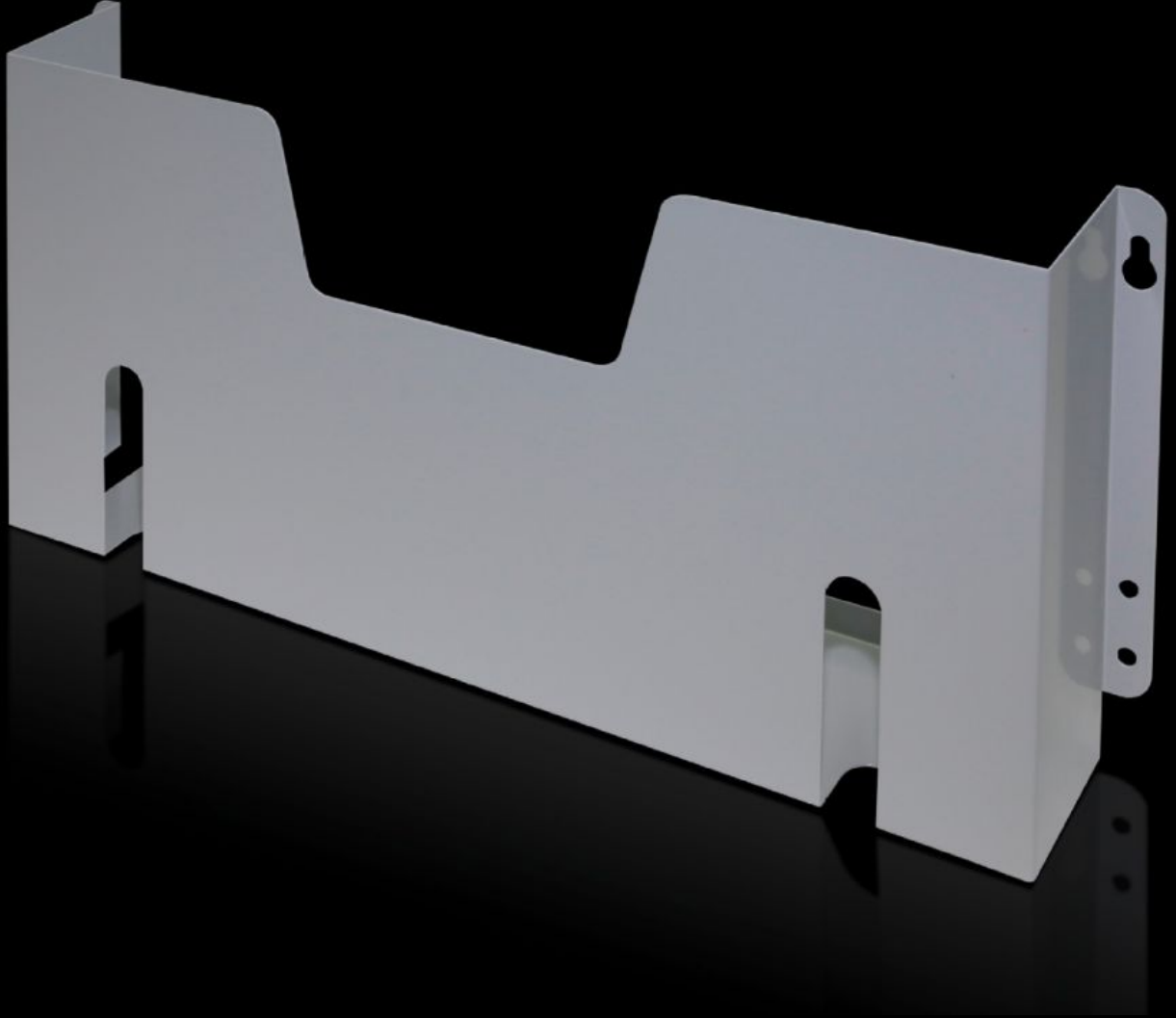


Rittal – The System.

Faster – better – everywhere.



SZ 4116.000

Çelik sac proje cebi

Durum: 06.04.2026 (Kaynak: rittal.com/tr-tr)

ENCLOSURES

POWER DISTRIBUTION

CLIMATE CONTROL

IT INFRASTRUCTURE

SOFTWARE & SERVICES

FRIEDHELM LOH GROUP



SZ 4116.000 - elik sac proje cebi VX, TS, VX SE, PC, TP alt parası iin

Kapı erevesine istenen ykseklikte tespit etmek iin.

zellikleri

| | |
|---------------------------|--|
| Model numarası | SZ 4116.000 |
| rn aıklaması | Kapı erevesine istenen ykseklikte montaj edilebilir. |
| Renk | RAL 7035 |
| Teslimat kapsamı | Montaj malzemeleri dahil |
| Net ykseklik | 210 mm |
| Net geniřlik | 455 mm |
| Kapı geniřliĐi iin uygun | 600 mm |
| ller | Derinlik: 90 mm |
| Paketteki adet | 1 adet |
| Net aĐırlık | 1,034 kg |
| Brt aĐırlık | 1,24 kg |
| Gmrk tarifesi numarası | 73269098 |
| ETIM 9 | EC000317 |
| ETIM 8 | EC000317 |
| ECLASS 8.0 | 27189267 |
| rn aıklaması | SZ Proje cepleri, VX, TS, VX SE, PC, TP alt para iin, elik sac, kapı geniřliĐi: 600 mm, D: 90 mm iin |