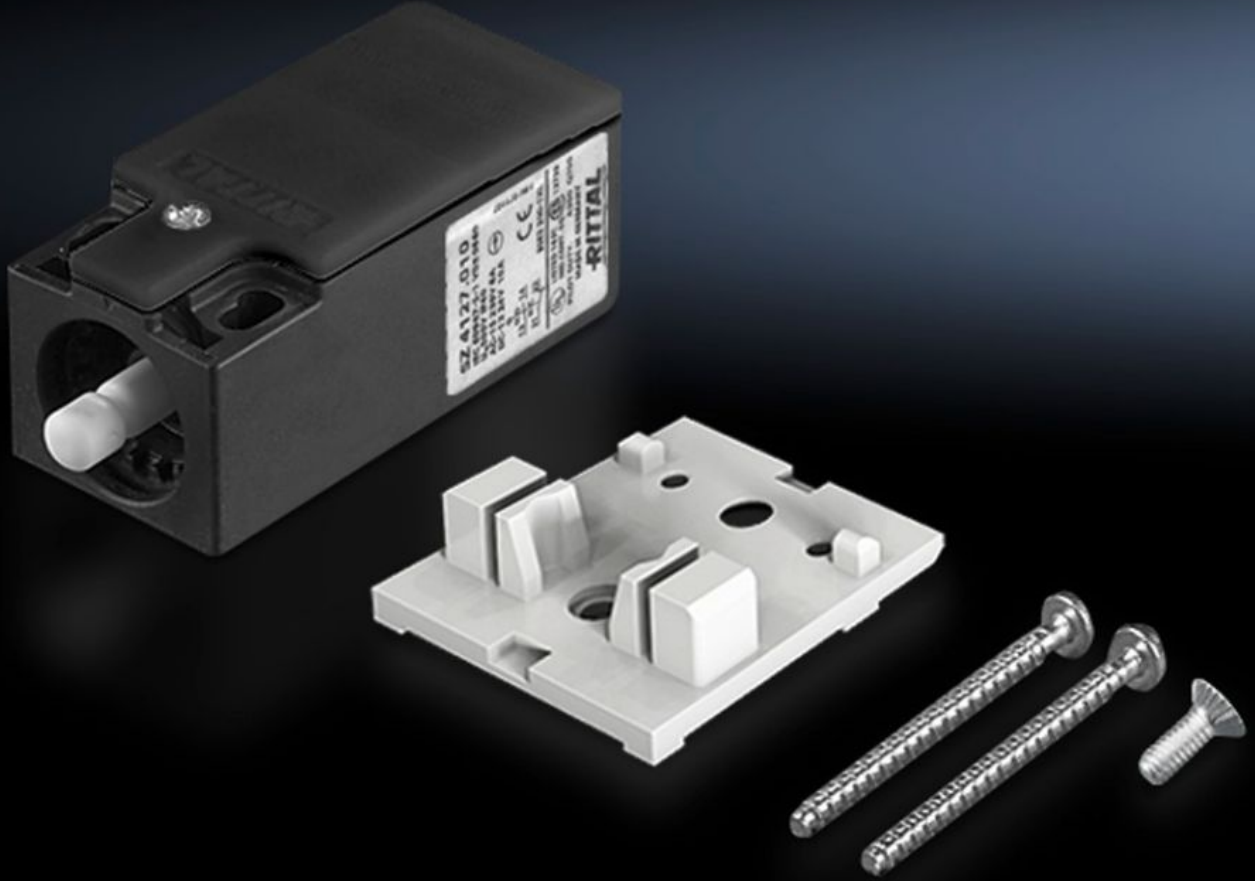


Rittal – The System.

Faster – better – everywhere.



SZ 4127.010

Kapı pozisyon şalteri

Durum: 05.05.2026 (Kaynak: rittal.com/tr-tr)

ENCLOSURES

POWER DISTRIBUTION

CLIMATE CONTROL

IT INFRASTRUCTURE

SOFTWARE & SERVICES

FRIEDHELM LOH GROUP



SZ 4127.010 - Kapı pozisyon şalteri

montaj aksesuarları ile birlikte, bağlantı kablolu veya kablosuz.

Özellikleri

Model numarası	SZ 4127.010
Dizayn	bağlantı kablosuz
Bilgi	Sadece kapı konum şalteri için VX montaj aparatı ile bağlantılı olarak VX IT'ye montaj için
Anma darbe izolasyon direnci, faz-faz	6000 V AC
Anma izolasyon gerilimi	400 V AC
Montaj seçenekleri	sistem lambası LED için Entegre kapı konum şalteri olmayan standart ve courtesy armatürler için Klimalar ve hava-su ısı değiştiriciler için
Elektrik bağlantısı	240 V AC/6 A 125 V AC/8 A 24 V AC/6 A 24 V DC/6 A
Nominal çalışma gerilimi	400 V
IEC 60 529 uyarınca IP koruma sınıfı	IP 40
Paketteki adet	1 adet
Net ağırlık	0,068 kg
Brüt ağırlık	0,076 kg
Gümrük tarifesi numarası	85365019
ETIM 9	EC002626
ETIM 8	EC002626
ECLASS 8.0	27189266
Ürün açıklaması	SZ Kapı sivici, kablosuz

Onaylar

Onaylar	CQC CQC-CCC CSA UL + C-UL (listed)
Açıklamalar	Uygunluk bildirimi Uygunluk bildirimi UK
