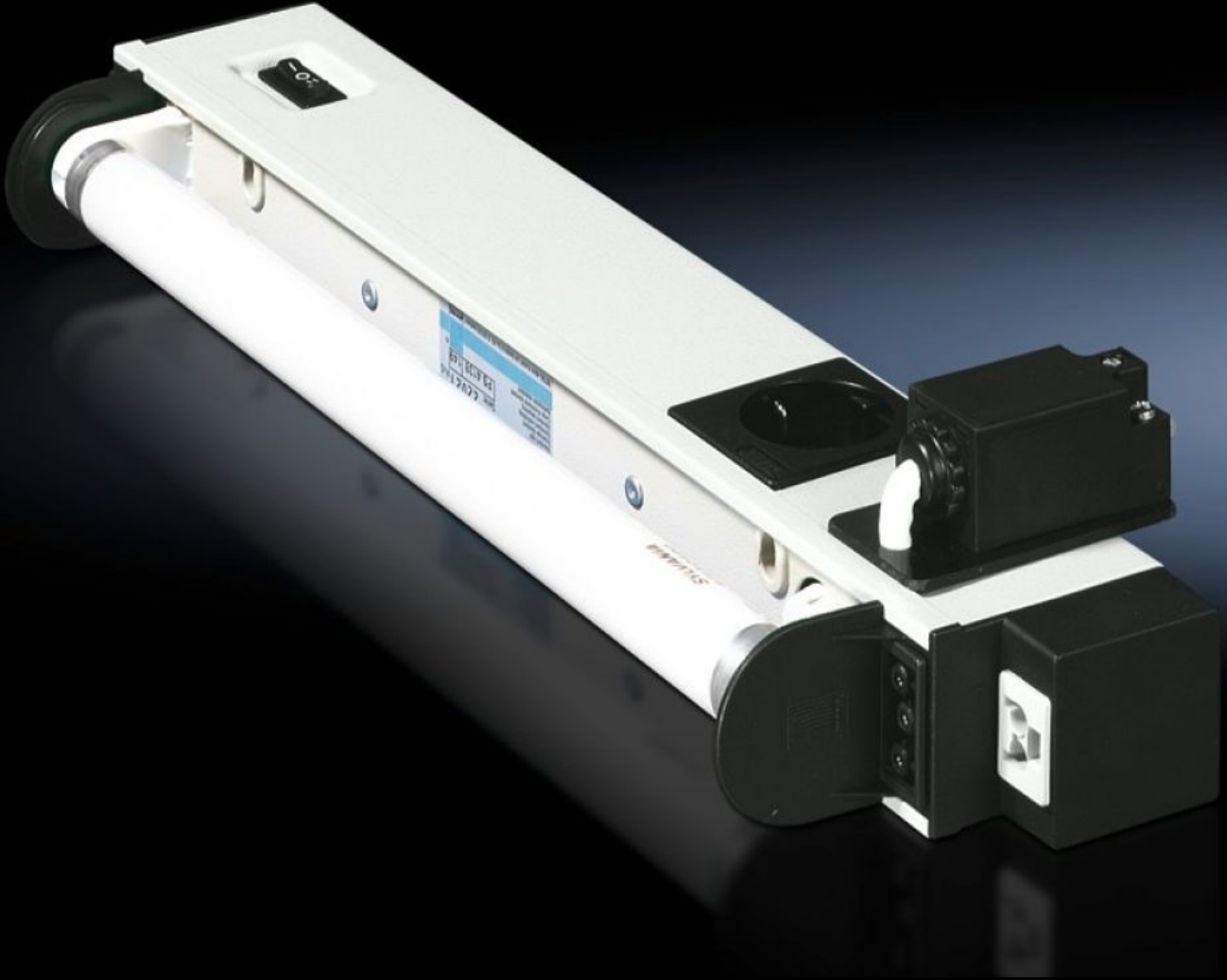


# Rittal – The System.

Faster – better – everywhere.



## SZ 4138.350 Standart lamba

Durum: 29.05.2026 (Kaynak: [rittal.com/tr-tr](http://rittal.com/tr-tr))

ENCLOSURES

POWER DISTRIBUTION

CLIMATE CONTROL

IT INFRASTRUCTURE

SOFTWARE & SERVICES

FRIEDHELM LOH GROUP



# SZ 4138.350 - Standart lamba

Besleme gerilimi: 120 V AC 60 Hz, 230 V AC 50 Hz

## Özellikleri

Model numarası	SZ 4138.350
Dizayn	kapı siviçli
Teslimat kapsamı	Standart lamba Lamba Montaj malzemeleri dahil Entegre kapı konum şalteri
Nominal güç	30 W
Ballast	Manyetik balast
Bağlantı seçenekleri	Konektör üzerinden besleme Kesintisiz tesisat kabloları (lamba sırası kurulumu)
Entegre kapı konum şalteri	Evet
Lamba	Floresan lamba, baza G13
Koruma sınıfı	I (koruyucu iletken)
Şalter (tipi)	Entegre, açık/kapalı/kapı konum anahtarı
Lamba montaj türü	Vidalama
Rated impulse withstand voltage, phase to earth	1500 V AC
Anma darbe izolasyon direnci, faz-faz	1000 V AC
Anma izolasyon gerilimi	500 V DC/1s
Montaj seçenekleri	Tavan çerçevesinden TS yatay profil: direkt TS, SE dikey profil: TS bağlantı aparatlı SE profilleri çatı çerçevesinin önünde ve arkasında: TS bağlantı aparatlı Tavan çerçevesinin yanında SE profilleri: direkt

## Özellikleri

Ölçüler	Genişlik: 987 mm Yükseklik: 117 mm Derinlik: 50 mm
Çalışma sıcaklığı aralığı	-15 °C...45 °C
Prizler	D, Schuko (tip F, CEE 7/4)
Depolama sıcaklığı aralığı	-20 °C...70 °C
Nominal çalışma gerilimi	230 V, 1~, 50 Hz
Priz versiyonu	D, Schuko (tip F, CEE 7/4)
Paketteki adet	1 adet
Net ağırlık	2,58 kg
Brüt ağırlık	2,78 kg
Gümrük tarifesi numarası	94054990
ECLASS 8.0	27189241
Ürün açıklaması	SZ Armatür, standart, kapı siviçli, 30W, 230V, 50 Hz

## Onaylar

Açıklamalar	Uygunluk bildirimini Uygunluk bildirimini UK
-------------	---