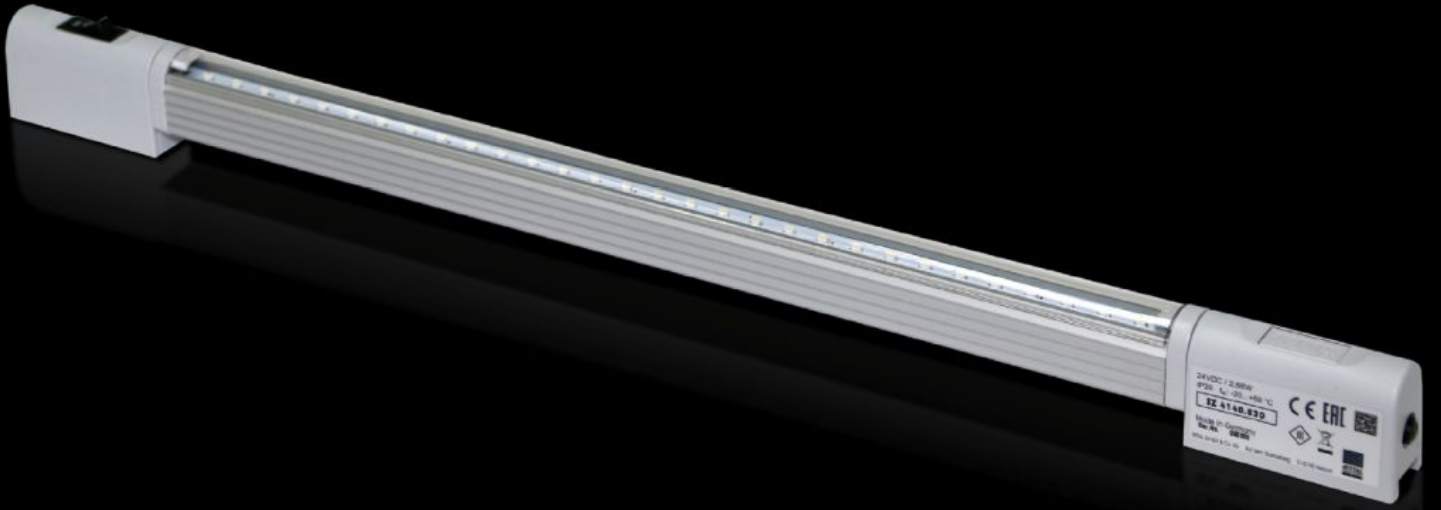


**Rittal – The System.**

Faster – better – everywhere.



**SZ 4140.830**

**LED Kompakt sistem lambası**

Durum: 18.04.2026 (Kaynak: [rittal.com/tr-tr](http://rittal.com/tr-tr))

ENCLOSURES

POWER DISTRIBUTION

CLIMATE CONTROL

IT INFRASTRUCTURE

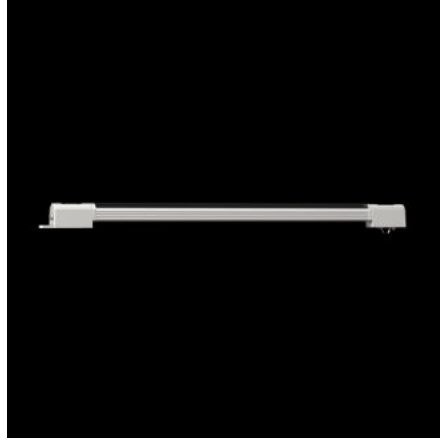
SOFTWARE & SERVICES

FRIEDHELM LOH GROUP



# SZ 4140.830 - LED Kompakt sistem lambası

Besleme gerilimi: 24 V DC



## Özellikleri

|                          |  |
|--------------------------|--|
| Model numarası           | SZ 4140.830  |
| Fayda                    | Maks. EMC uyumluluđu.<br>İşletim, emniyetli düşük gerilim bölgesinde gerçekleştirildiğinden korumalıdır.<br>Enerji tüketiminde tasarruflu.<br>LED kullanımı nedeniyle düşük bakım.<br>Kapı pozisyon şalteri bağlantısı mümkün. |
| Çalışma şekli            | Entegre kesintisiz tesisat kablolaması.<br>Evrensel ek imkanları.<br>Yatay menteşeli ışık konisi.  |
| Malzeme                  | Armatür gövdesi: Alüminyum<br>Armatür kapakları: Polikarbonat (halojensiz)<br>Armatür uçları: PC-ABS   |
| Renk                     | RAL 7035 benzeri   |
| Teslimat kapsamı         | LED Kompakt sistem lambası<br>Lamba<br>Işık kaynağı kapağı<br>Montaj malzemeleri dahil   |
| Mounting distance screws | 450 mm   |

# Özellikleri

|   |   |
|---|---|
| Bağlantı seçenekleri                            | Konektör üzerinden besleme<br>Kapı konum şalteri<br>Kesintisiz tesisat kabloları (lamba sırası kurulumu)  |
| Lamba   | LED'ler, soğuk beyaz  |
| Koruma sınıfı                                   | III (SELV)  |
| Şalter (tipi)                                   | Entegre, açık/kapalı/kapı konum anahtarı  |
| Light cover                                     | Evet  |
| Lamba montaj türü                               | Vidalama<br>Klips sabitlemesi<br>Mıknatıs sabitlemesi (aksesuar)  |
| Rated impulse withstand voltage, phase to earth | Güç adaptörüne bağlı olarak   |
| Anma darbe izolasyon direnci, faz-faz           | Güç adaptörüne bağlı olarak   |
| Anma izolasyon gerilimi                         | Güç adaptörüne bağlı olarak   |
| Rated current max DC note                       | Lamba sıralarının kurulumunda maksimum anma akım gücü 2 Amper'dir   |
| DC'de   | 0,12 A  |
| Number of LEDs                                  | 30  |
| Mounting distance clip/magnet                   | 375 mm  |
| Montaj seçenekleri                              | Doğrudan pano profilinde 25 mm ölçüyle<br>Mıknatıslı sabitleme setleri yardımıyla<br>AE: iç donatım için raylı  |
| Bilgi   | Sadece kumanda panellerinde ve kapalı panolarda kullanım öngörülmüştür<br>Müşteri tarafında bulunan güç adaptörlerinde kullanıldığında, bunların uygulamaya uygun izinlere sahip olmasına dikkat edilmelidir<br>Lamba sıralarının kurulumunda maksimum anma akım gücü 2 Amper'dir |
| Light cone adjustment                           | Evet  |

## Özellikleri

|                                      |  |
|--------------------------------------|--|
| Ölçüler                              | Genişlik: 430 mm<br>Yükseklik: 32,8 mm<br>Derinlik: 20,64 mm |
| Nominal çalışma gerilimi             | 24 V (DC)  |
| IEC 60 529 uyarınca IP koruma sınıfı | IP 20  |
| Paketteki adet                       | 1 adet   |
| Net ağırlık                          | 0,37 kg  |
| Brüt ağırlık                         | 0,38 kg  |
| Gümrük tarifesi numarası             | 94054990   |
| ETIM 9                               | EC000321   |
| ETIM 8                               | EC000321   |
| ECLASS 8.0                           | 27189241   |
| Ürün açıklaması                      | SZ Armatür, ledli, 24VDC, 30'lu led                          |

## Onaylar

|             |   |
|-------------|---|
| Açıklamalar | Uygunluk bildirimini<br>Uygunluk bildirimini UK |
|-------------|---|