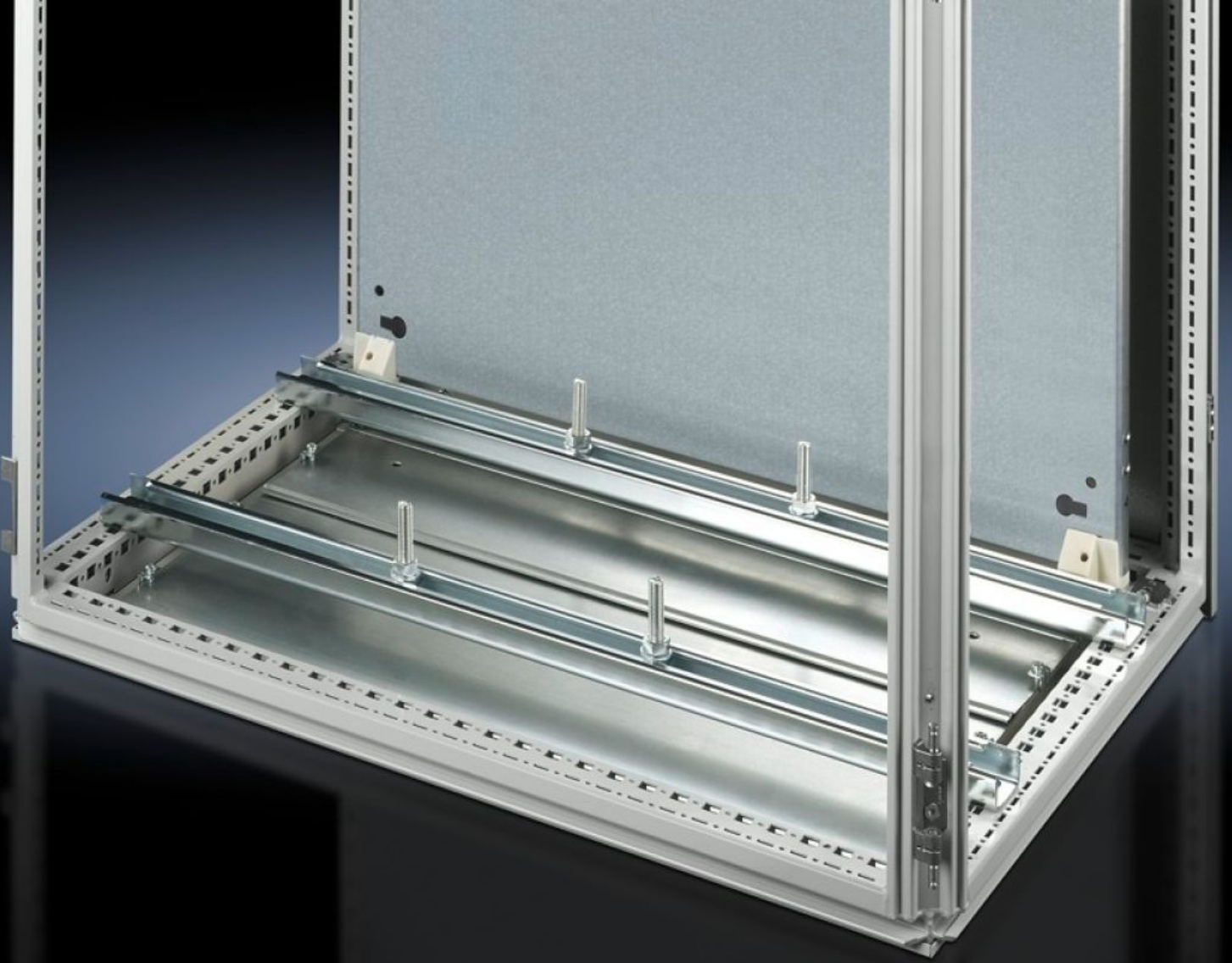


Rittal – The System.

Faster – better – everywhere.



SZ 4347.000

Sistem taşıyıcı raylar

Durum: 23.05.2026 (Kaynak: rittal.com/tr-tr)

ENCLOSURES

POWER DISTRIBUTION

CLIMATE CONTROL

IT INFRASTRUCTURE

SOFTWARE & SERVICES

FRIEDHELM LOH GROUP



SZ 4347.000 - Sistem taşıyıcı raylar

Ağır bileşenler, örneğin transformatörler için. Kanca başlı vida ve taşıyıcı raydaki uzunlamasına delik, her türlü tespitleme ölçüsünü mümkün kılmaktadır.



Özellikleri

Model numarası	SZ 4347.000
Ürün açıklaması	Ağır bileşenler, örneğin transformatörler için. T başlı vida ve taşıyıcı raydaki uzunlamasına delikler, her türlü montaj ölçüsünü mümkün kılmaktadır.
Malzeme	Çelik sac
Yüzey	Çinko kaplama
Teslimat kapsamı	2 sistem-taşıyıcı ray (45 x 25 mm) 4 T başlı vida M12 x 60 mm Sabitleme malzemesi
Montaj seçenekleri	Dikey TS kabin profilinde: 8800.808 geçmeli somun veya VX uyumluluğu için adaptör rayı üzerinden, dikey ofsetli, TS montaj rayı 25 x 38 mm üzerinden Geçmeli somun 8800.808 kullanılarak yatay VX SE pano profilinde alt ve üst genişlikte veya alt ve üst derinlikte (montaj plakasız) Yatay TS pano profilinde: genişlikte, derinlikte (montaj plakasız) TP için taban montaj rayında
Şunlar için uygun	Pano tipi: TS Genişlik: = 1.000 mm
Paketteki adet	2 adet
Net ağırlık	4,64 kg
Brüt ağırlık	4,839 kg

Özellikleri

Gümrük tarifesi numarası	73269098
ETIM 9	EC000293
ETIM 8	EC001285
ECLASS 8.0	27189261
Ürün açıklaması	SZ Taşıma kirişi, G:1000mm panolar için, 2'li pk