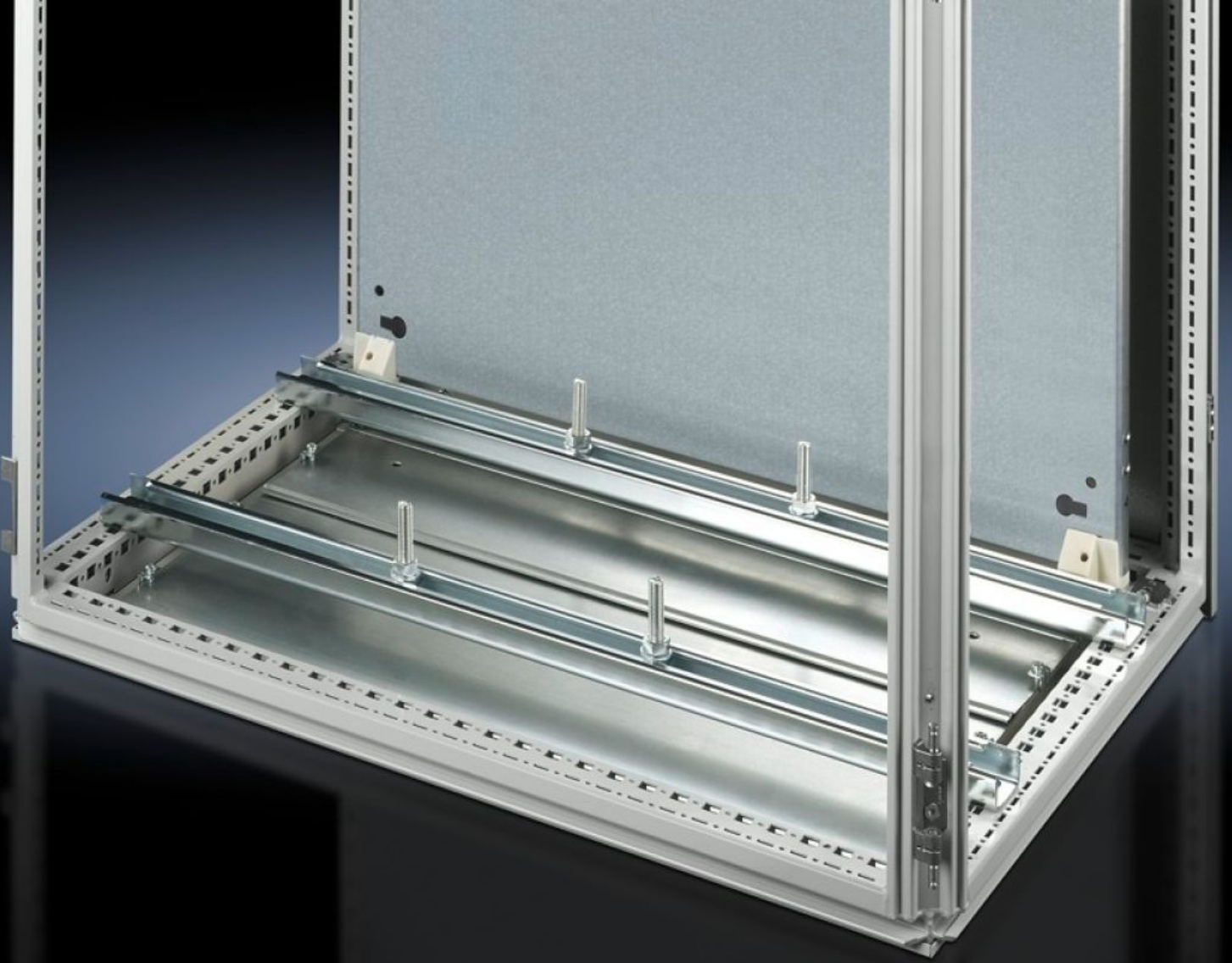


# Rittal – The System.

Faster – better – everywhere.



## SZ 4363.000

## Sistem taşıyıcı raylar

Durum: 22.05.2026 (Kaynak: [rittal.com/tr-tr](http://rittal.com/tr-tr))

ENCLOSURES

POWER DISTRIBUTION

CLIMATE CONTROL

IT INFRASTRUCTURE

SOFTWARE & SERVICES

FRIEDHELM LOH GROUP



# SZ 4363.000 - Sistem taşıyıcı raylar

Ağır bileşenler, örneğin transformatörler için. Kanca başlı vida ve taşıyıcı raydaki uzunlamasına delik, her türlü tespitleme ölçüsünü mümkün kılmaktadır.



## Özellikleri

Model numarası	SZ 4363.000
Ürün açıklaması	Ağır bileşenler, örneğin transformatörler için. T başlı vida ve taşıyıcı raydaki uzunlamasına delikler, her türlü montaj ölçüsünü mümkün kılmaktadır.
Malzeme	Çelik sac
Yüzey	Çinko kaplama
Teslimat kapsamı	2 sistem-taşıyıcı ray (45 x 25 mm) 4 T başlı vida M12 x 60 mm Sabitleme malzemesi
Montaj seçenekleri	Dikey TS kabin profilinde: 8800.808 geçmeli somun veya VX uyumluluğu için adaptör rayı üzerinden, dikey ofsetli, TS montaj rayı 25 x 38 mm üzerinden Geçmeli somun 8800.808 kullanılarak yatay VX SE pano profilinde alt ve üst genişlikte veya alt ve üst derinlikte (montaj plakasız) Yatay TS pano profilinde: genişlikte, derinlikte (montaj plakasız) TP için taban montaj rayında
Şunlar için uygun	Pano tipi: TS Genişlik: = 1.200 mm
Paketteki adet	2 adet
Net ağırlık	5,416 kg
Brüt ağırlık	6,2 kg

# Özellikleri

Gümrük tarifesi numarası	73269098
ETIM 9	EC000293
ETIM 8	EC001285
ECLASS 8.0	27189261
Ürün açıklaması	PS Taşıma kirişi, G:1200mm panolar için, 2'li pk