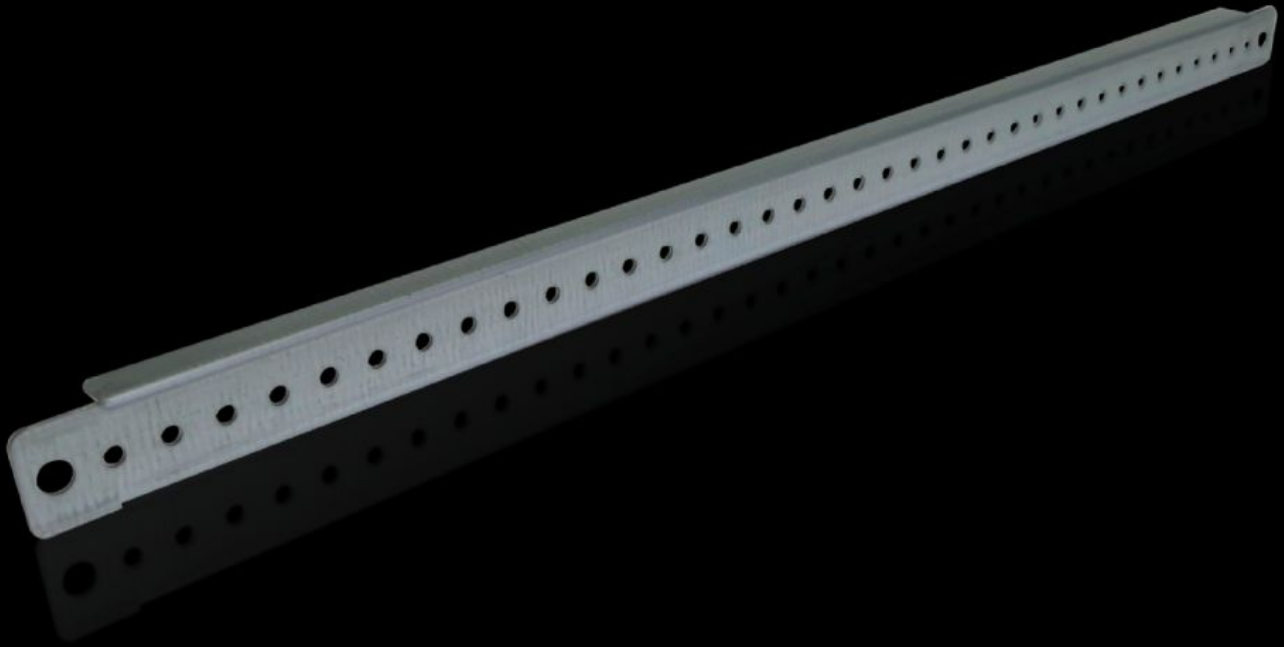


Rittal – The System.

Faster – better – everywhere.



TS 4596.000

Destek kirişı

Durum: 13.05.2026 (Kaynak: rittal.com/tr-tr)

ENCLOSURES

POWER DISTRIBUTION

CLIMATE CONTROL

IT INFRASTRUCTURE

SOFTWARE & SERVICES

FRIEDHELM LOH GROUP



TS 4596.000 - Destek kirişı VX, TS, VX SE, TP, AX için

Kablo kanallarının, kablo kanalı tutucularının, temas koruma kapaklarının, kapı donanımlarının, kablo tutturucularının kolayca sabitlenmesi için.



Özellikleri

Model numarası	TS 4596.000
Ürün açıklaması	Kablo kanallarının, kablo kanalı tutucularının, temas koruma kapaklarının, kapı donanımlarının, kablo tutturucularının kolayca sabitlenmesi için.
Teknik özellikler	Delik Ø 4,5 mm ölçü şeklinde 25 mm
Malzeme	Çelik sac
Yüzey	Çinko kaplama
Teslimat kapsamı	Montaj malzemeleri dahil
Uzunluk	490 mm
Kapı genişliği için uygun	600 mm
VX montaj seçenekleri	In door width 600 mm
VX SE montaj seçenekleri	In door width 600 mm In enclosure width/depth 500 mm, on the inner mounting level
AX montaj seçenekleri	600 mm kapı genişliğinde, 3 noktadan kilitleme sistemli, kilitli kapıda In enclosure width 500 mm and in enclosure height 600 mm, in conjunction with rail for interior installation AX
AX paslanmaz çelik için montaj seçenekleri	Pano genişliği 500 mm Pano yüksekliği 600 mm

Özellikleri

AX plastik için montaj seçenekleri	In door width 600 mm
3 parçalı AX için montaj seçenekleri	Pano derinliği 673 mm veya duvar parçasının genişliğinde
PC montaj seçenekleri	In door width 600 mm
IW montaj seçenekleri	In door width 600 mm
TS montaj seçenekleri	In door width 600 mm In enclosure width/depth 500 mm, on the inner mounting level
VX baza montaj seçenekleri, paslanmaz çelik	600 mm baza derinliğinde, M6 altıgen soket vidaları ve M6 somunuyla birlikte
Şunlar için uygun	Pano tipi: VX TS VX SE PC IW AX AX plastik Duvara monte pano AX, 3 parçalı Genişlik/derinlik: 500 mm
Şunlar için uygun	Baza sistemi VX, paslanmaz çelik
Paketteki adet	20 adet
Net ağırlık	4,06 kg
Brüt ağırlık	5,1 kg
PCF/VE (beşikten kapıya)	19,2 kg CO2 eq (Cat B)
PCF sınıfı hakkında açıklama	Kategori B: PCF değeri (beşikten kapıya), ürün ağırlığı ve kendi bildirdiğine göre yaklaşık olarak hesaplanır
Gümrük tarifesi numarası	73269098
ETIM 9	EC002620
ETIM 8	EC002620
ECLASS 8.0	27189261
Ürün açıklaması	TS montaj çubuğu, TS, VX SE, TP için, iç montaj seviyesi için: G/D: 500 mm için, kapı genişliği 600 mm için, U: 490 mm

Onaylar

Açıklamalar

PCF-declaration