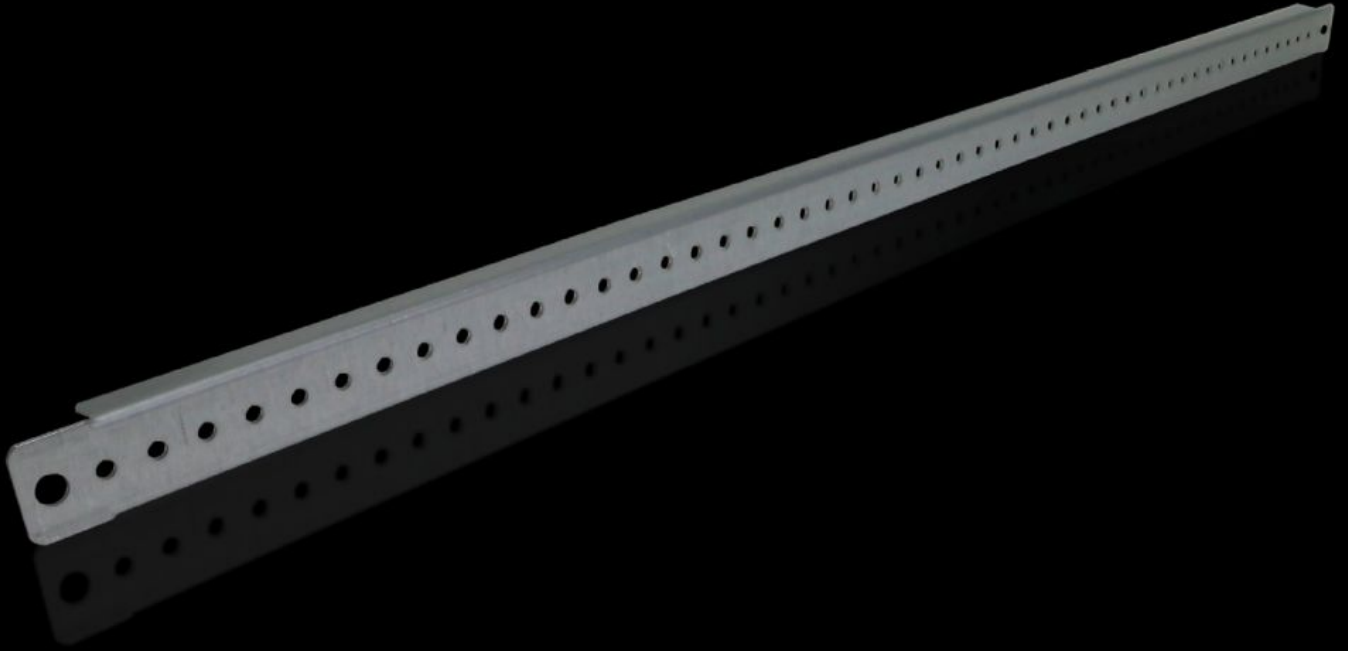


Rittal – The System.

Faster – better – everywhere.



TS 4598.000

Destek kirişı

Durum: 22.05.2026 (Kaynak: rittal.com/tr-tr)

ENCLOSURES

POWER DISTRIBUTION

CLIMATE CONTROL

IT INFRASTRUCTURE

SOFTWARE & SERVICES

FRIEDHELM LOH GROUP



TS 4598.000 - Destek kirişı VX, TS, VX SE, TP, AX için

Kablo kanallarının, kablo kanalı tutucularının, temas koruma kapaklarının, kapı donanımlarının, kablo tutturucularının kolayca sabitlenmesi için.



Özellikleri

Model numarası	TS 4598.000
Ürün açıklaması	Kablo kanallarının, kablo kanalı tutucularının, temas koruma kapaklarının, kapı donanımlarının, kablo tutturucularının kolayca sabitlenmesi için.
Teknik özellikler	Delik Ø 4,5 mm ölçü şeklinde 25 mm
Malzeme	Çelik sac
Yüzey	Çinko kaplama
Teslimat kapsamı	Montaj malzemeleri dahil
Uzunluk	690 mm
Kapı genişliği için uygun	800 mm
VX montaj seçenekleri	In door width 800 mm
VX SE montaj seçenekleri	In door width 800 mm
AX montaj seçenekleri	800 mm kapı genişliğinde, 3 noktadan kilitleme sistemli, kilitli kapıda In enclosure height 800 mm, in conjunction with rail for interior installation AX
AX plastik için montaj seçenekleri	In door width 800 mm
PC montaj seçenekleri	In door width 800 mm

Özellikleri

TS montaj seçenekleri	In door width 800 mm
Şunlar için uygun	Pano tipi: VX TS VX SE PC AX AX plastik
Paketteki adet	20 adet
Net ağırlık	6,78 kg
Brüt ağırlık	7,225 kg
PCF/VE (beşikten kapıya)	32,59 kg CO2 eq (Cat B)
PCF sınıfı hakkında açıklama	Kategori B: PCF değeri (beşikten kapıya), ürün ağırlığı ve kendi bildirdiğine göre yaklaşık olarak hesaplanır
Gümrük tarifesi numarası	73269098
ETIM 9	EC002620
ETIM 8	EC002620
ECLASS 8.0	27189261
Ürün açıklaması	TS montaj çubuğu, TS, VX SE, TP için, kapı genişliği: 800 mm, U: 690 mm için

Onaylar

Açıklamalar	PCF-declaration
-------------	-----------------