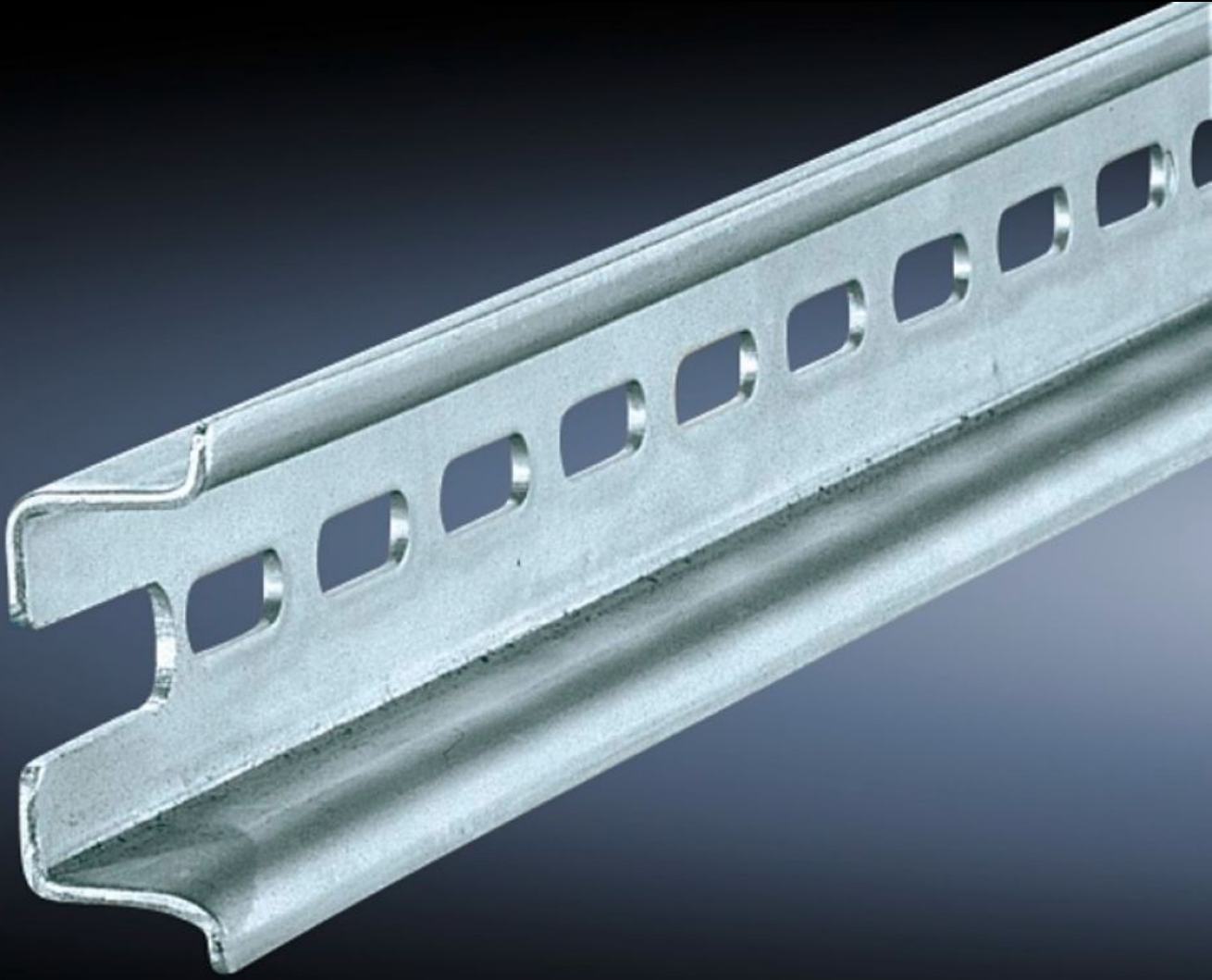


**Rittal – The System.**

Faster – better – everywhere.



**SZ 4935.000**

**Taşıyıcı ray TH 35/15**

Durum: 22.05.2026 (Kaynak: [rittal.com/tr-tr](http://rittal.com/tr-tr))

ENCLOSURES

POWER DISTRIBUTION

CLIMATE CONTROL

IT INFRASTRUCTURE

SOFTWARE & SERVICES

FRIEDHELM LOH GROUP



# SZ 4935.000 - Taşıyıcı ray TH 35/15 VX, TS, VX SE için EN 60 715 uyarınca

EN 60 715 uyarınca geçmeli montaj terminalleri veya diğer geçme sistemli bileşenler için.

## Özellikleri

Model numarası	SZ 4935.000
Ürün açıklaması	EN 60 715 uyarınca geçmeli montaj terminalleri veya diğer geçme sistemli bileşenler için.
Malzeme	Çelik sac
Yüzey	Çinko kaplama
Taşıyıcı ray uzunluğu	755 mm
AX baza montaj seçenekleri	Baza genişliği 800 mm
Şunlar için uygun	Pano tipi: VX TS Genişlik: = 800 mm Derinlik: = 800 mm
Şunlar için uygun	Baza sistemi AX
Paketteki adet	6 adet
Net ağırlık	2,64 kg
Brüt ağırlık	2,882 kg
PCF/VE (beşikten kapiya)	13,02 kg CO2 eq (Cat B)
PCF sınıfı hakkında açıklama	Kategori B: PCF değeri (beşikten kapiya), ürün ağırlığı ve kendi bildirdiğine göre yaklaşık olarak hesaplanır
Gümrük tarifesi numarası	73269098
ETIM 9	EC001285
ETIM 8	EC001285
ECLASS 8.0	27400602
Ürün açıklaması	PS Taşıyıcı ray 35/15, G/D: 800 mm, L:755mm, 6'lı pk

# Onaylar

---

Açıklamalar

PCF-declaration