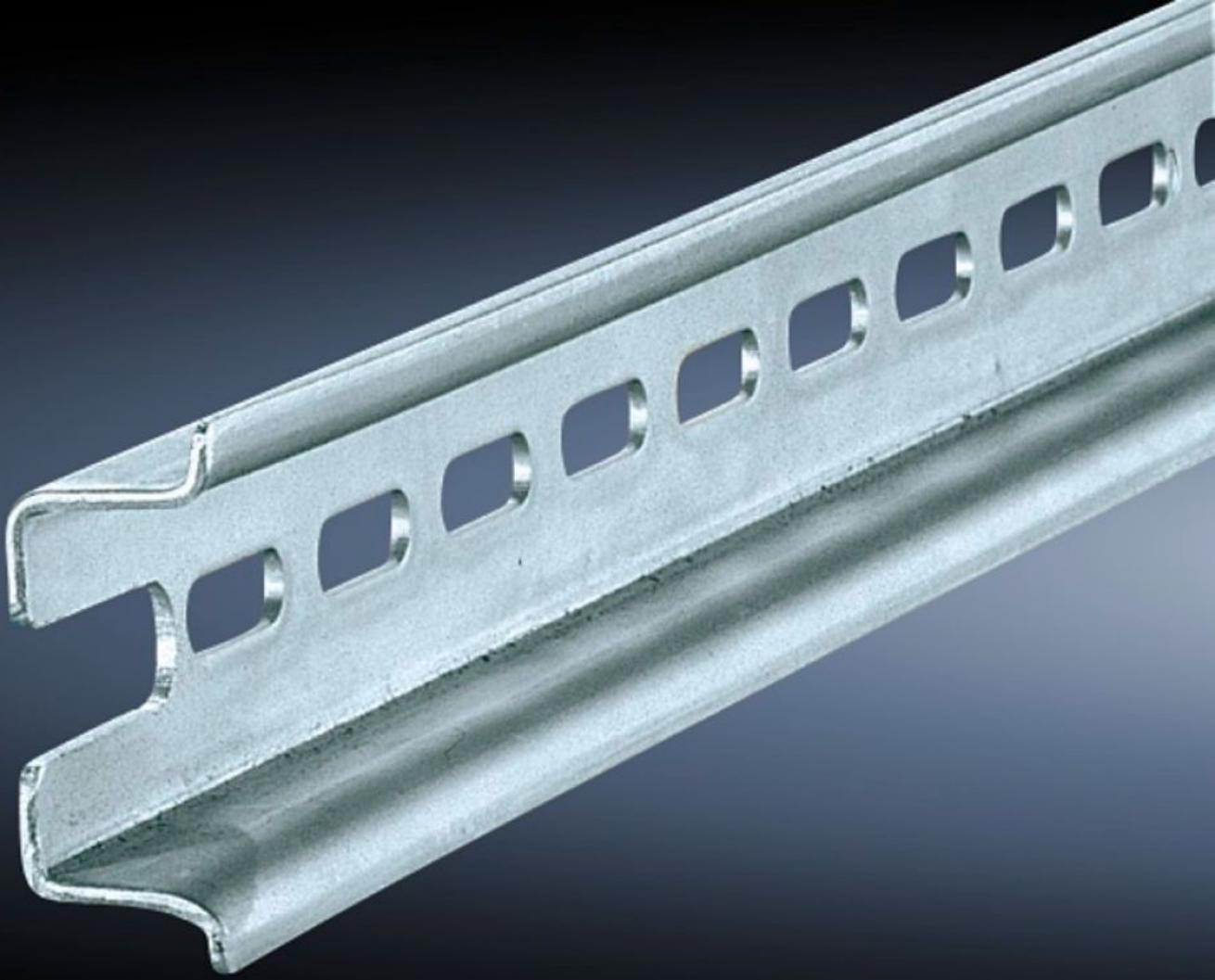


Rittal – The System.

Faster – better – everywhere.



SZ 4937.000

Taşıyıcı ray TH 35/15

Durum: 26.05.2026 (Kaynak: rittal.com/tr-tr)

ENCLOSURES

POWER DISTRIBUTION

CLIMATE CONTROL

IT INFRASTRUCTURE

SOFTWARE & SERVICES

FRIEDHELM LOH GROUP



SZ 4937.000 - Taşıyıcı ray TH 35/15 VX, TS, VX SE için EN 60 715 uyarınca

EN 60 715 uyarınca geçmeli montaj terminalleri veya diğer geçme sistemli bileşenler için.

Özellikleri

Model numarası	SZ 4937.000
Ürün açıklaması	EN 60 715 uyarınca geçmeli montaj terminalleri veya diğer geçme sistemli bileşenler için.
Malzeme	Çelik sac
Yüzey	Çinko kaplama
Taşıyıcı ray uzunluğu	1.155 mm
AX baza montaj seçenekleri	Baza genişliği 1200 mm
Şunlar için uygun	Pano tipi: VX TS Genişlik: = 1.200 mm Derinlik: = 1.200 mm
Şunlar için uygun	Baza sistemi AX
Paketteki adet	6 adet
Net ağırlık	4,152 kg
Brüt ağırlık	4,3 kg
PCF/VE (beşikten kapiya)	19,92 kg CO2 eq (Cat B)
PCF sınıfı hakkında açıklama	Kategori B: PCF değeri (beşikten kapiya), ürün ağırlığı ve kendi bildirdiğine göre yaklaşık olarak hesaplanır
Gümrük tarifesi numarası	73269098
ETIM 9	EC001285
ETIM 8	EC001285
ECLASS 8.0	27400602
Ürün açıklaması	PS Taşıyıcı ray 35/15, G/D: 1200 mm, L:1155mm, 6'lı pk

Onaylar

Açıklamalar

PCF-declaration