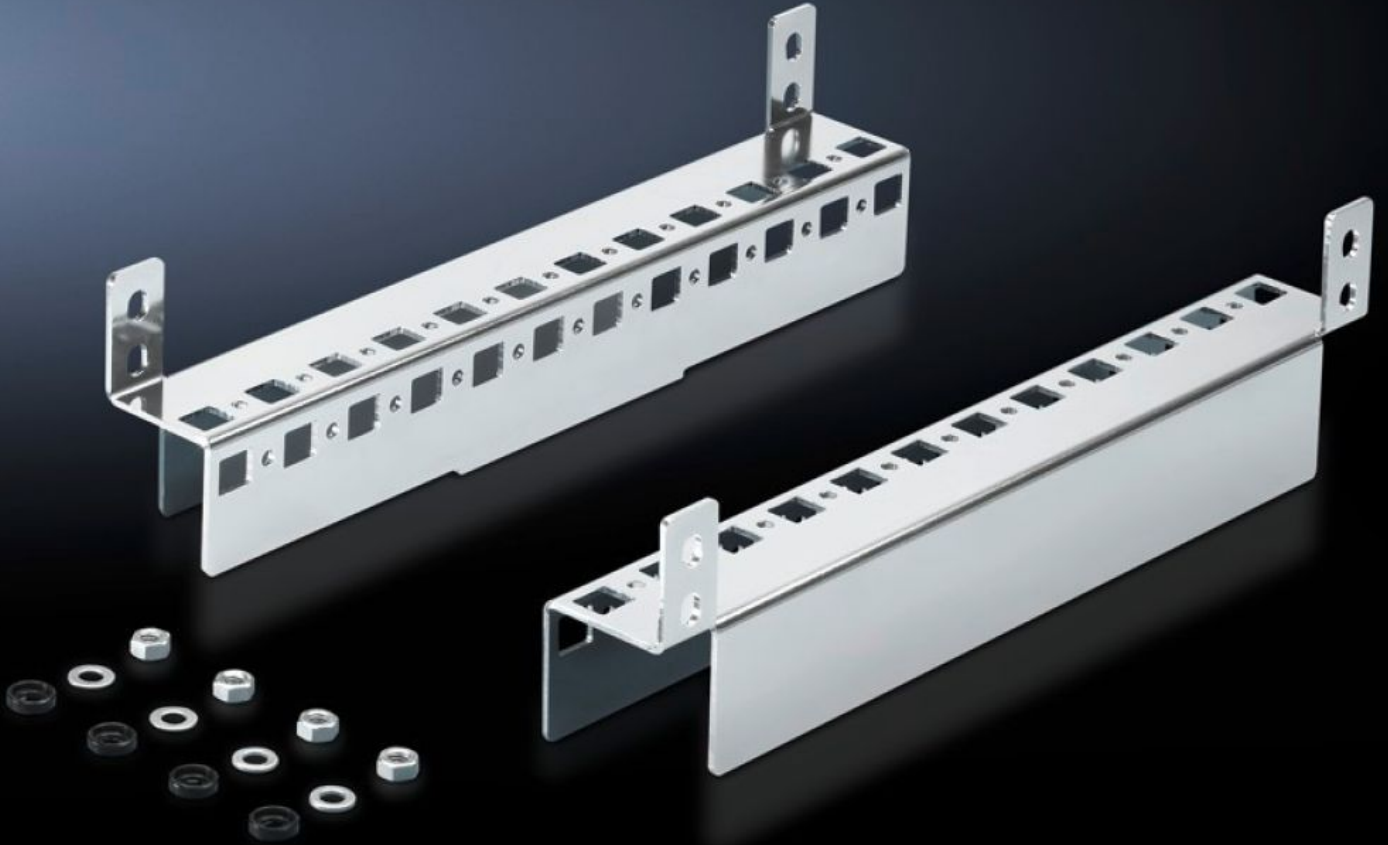


**Rittal – The System.**

Faster – better – everywhere.



# CM 5001.370

## Taban montaj rayı

Durum: 05.04.2026 (Kaynak: [rittal.com/tr-tr](http://rittal.com/tr-tr))

ENCLOSURES

POWER DISTRIBUTION

CLIMATE CONTROL

IT INFRASTRUCTURE

SOFTWARE & SERVICES

FRIEDHELM LOH GROUP



# CM 5001.370 - Taban montaj rayı TP için

Pano derinliğinde mevcut dişli bloklara mekanik işlem yapılmadan montaj için. 2 tarafında da montaj delikleri bulunur. Ekstra kurulum seçenekleri sunar.



## Özellikleri

Model numarası	CM 5001.370
Ürün açıklaması	Pano derinliğinde mevcut dişli bloklara mekanik işlem yapılmadan montaj için. 2 tarafında da montaj delikleri bulunur. Ekstra kurulum seçenekleri sunar.
Malzeme	Çelik sac
Yüzey	Çinko kaplama
Teslimat kapsamı	Montaj malzemeleri dahil
Şunlar için uygun	Pano tipi: TP Derinlik: = 400 mm
Paketteki adet	2 adet
Net ağırlık	1 kg
Brüt ağırlık	1,075 kg
PCF/VE (beşikten kapiya)	4,1 kg CO2 eq (Cat B)
PCF sınıfı hakkında açıklama	Kategori B: PCF değeri (beşikten kapiya), ürün ağırlığı ve kendi bildirdiğine göre yaklaşık olarak hesaplanır
Gümrük tarifesi numarası	73269098
ETIM 9	EC002625
ETIM 8	EC002625

# Özellikleri

---

ECLASS 8.0

27189234

---

Ürün açıklaması

CM taban uzatma rayı, TP için, D: 400 mm için