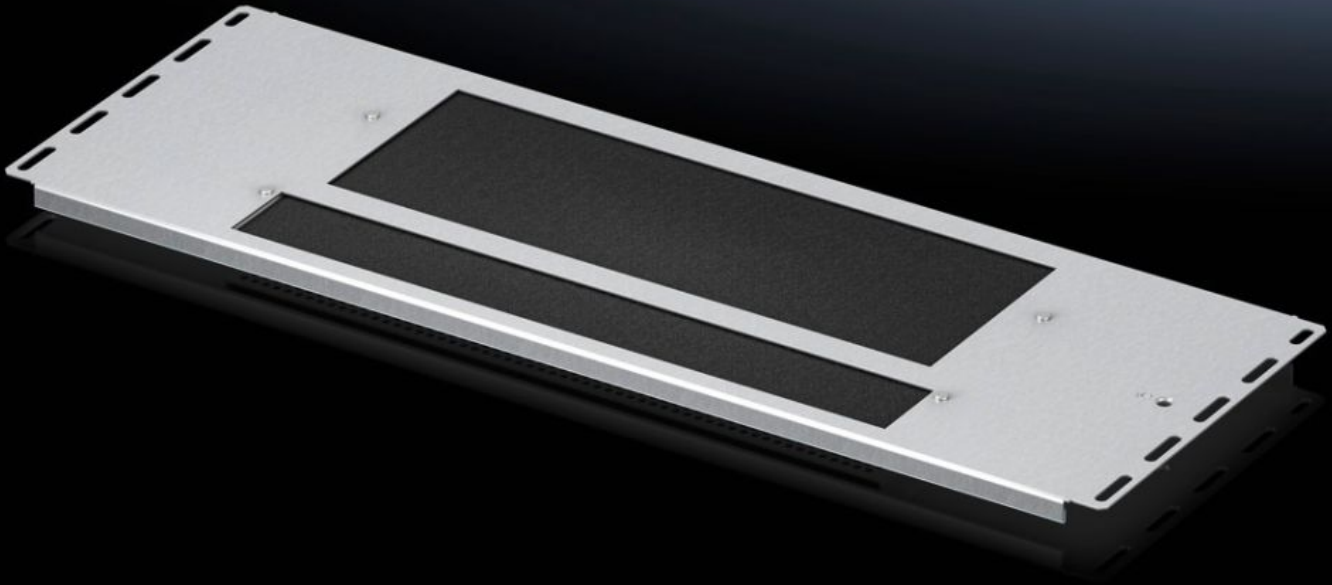


Rittal – The System.

Faster – better – everywhere.



VX 5301.330

**Taban sacı modülleri,
havalandırmalı**

Durum: 13.04.2026 (Kaynak: rittal.com/tr-tr)

ENCLOSURES

POWER DISTRIBUTION

CLIMATE CONTROL

IT INFRASTRUCTURE

SOFTWARE & SERVICES

FRIEDHELM LOH GROUP



VX 5301.330 - Taban sacı modülleri, havalandırmalı VX IT için

Tabanı kapatmak için.

Özellikleri

Model numarası	VX 5301.330
Ürün açıklaması	Tabanı kapatmak için.
Fayda	Pasif pano havalandırmasını desteklemek için geniş delikli bölüm Filtre matını kolayca değiştirmek için yukarıdan aşağıya kaydırın
Malzeme	Çelik sac
Yüzey	Çinko kaplama
Teslimat kapsamı	Taban sacı modülleri, havalandırmalı Filtre elyafı Montaj malzemeleri dahil
Montaj talimatı	VX IT'deki zemini tamamen kilitlemek için birkaç kablo giriş plakası modülünün kombinasyonu gereklidir Kablo giriş plakası modülü 237,5 mm derinliğe sahip diğer kablo giriş plakası modülleriyle birleştirilebilir
Ölçüler	Derinlik: 237,5 mm
Şunlar için uygun	Pano tipi: VX IT Genişlik: = 600 mm
Paketteki adet	1 adet
Net ağırlık	1,44 kg
Brüt ağırlık	1,64 kg
PCF/VE (beşikten kapiya)	6,2 kg CO2 eq (Cat B)
PCF sınıfı hakkında açıklama	Kategori B: PCF değeri (beşikten kapiya), ürün ağırlığı ve kendi bildirdiğine göre yaklaşık olarak hesaplanır
Gümrük tarifesi numarası	94039910
ETIM 9	EC002620

Özellikleri

ECLASS 8.0

27189261

Ürün açıklaması

VX IT gland plate module, ventilated, for width 600 mm, W x D 600 x 237.5 mm, sheet steel