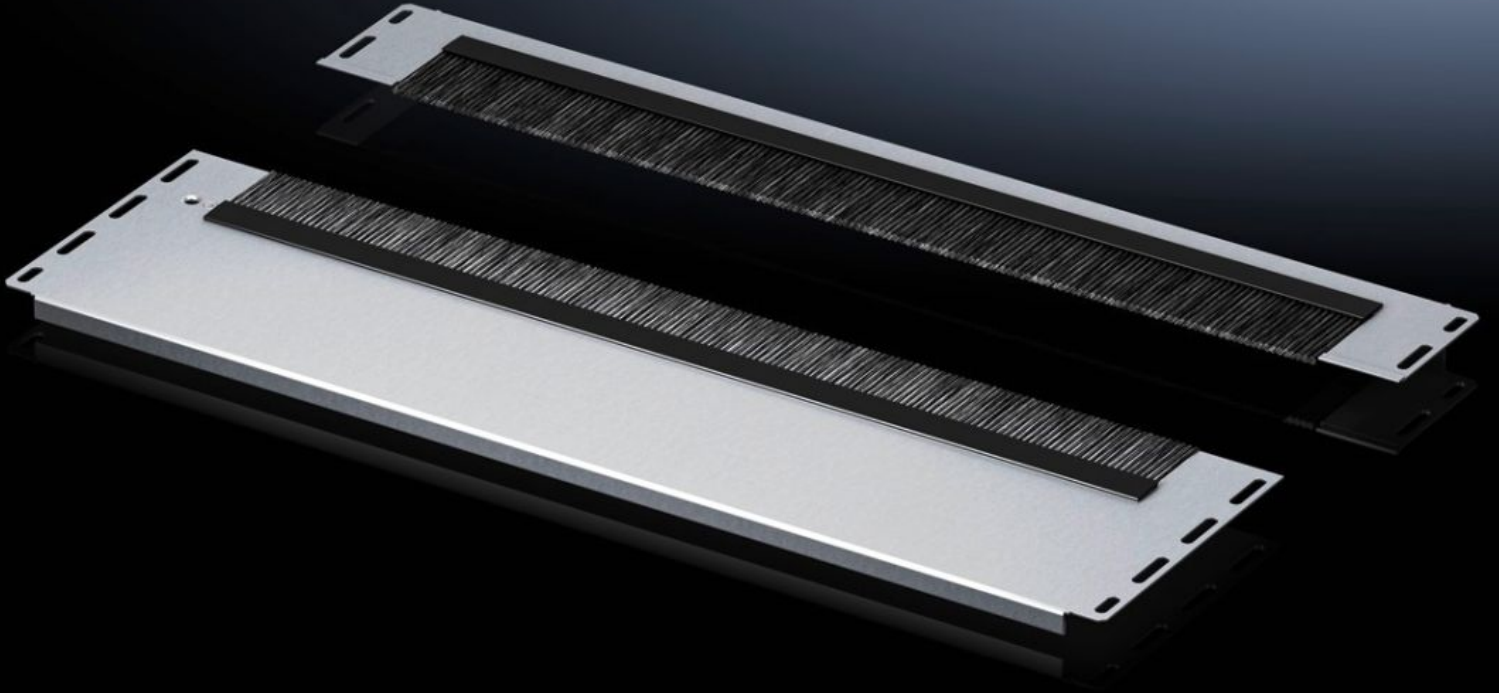


Rittal – The System.

Faster – better – everywhere.



VX 5301.334

Kablo giriş plakası modülü, çok parçalı, fırça şeritli, yüksek sızdırmazlık

Durum: 22.05.2026 (Kaynak: rittal.com/tr-tr)

ENCLOSURES

POWER DISTRIBUTION

CLIMATE CONTROL

IT INFRASTRUCTURE

SOFTWARE & SERVICES

FRIEDHELM LOH GROUP



VX 5301.334 - Kablo giriş plakası modülü, çok parçalı, fırça şeritli, yüksek sızdırmazlık VX IT için

Altan hedefe yönelik kablo girişi için.



Özellikleri

Model numarası	VX 5301.334
Dizayn	iki parçalı, fırça şeritli
Ürün açıklaması	Altan hedefe yönelik kablo girişi için. Değişken kademeli fırçalara sahip özel fırça şeritleri, kablo doğru takıldığında çevreye karşı daha iyi bir sızdırmazlık sağlar ve böylece iklimlendirmeyi destekler. İki parçalı tasarım sayesinde taban modülü döşenmiş olan hatlara da eklenebilir.
Malzeme	Modül plakası: Çelik sac Fırça şeridi: Plastik, UL 94-HB, halojensiz
Yüzey	Modül plakası: Çinko kaplamalı
Teslimat kapsamı	2 modül sac yarısı fırça şeridi dahil, yüksek sızdırmaz Montaj malzemeleri dahil
Montaj talimatı	VX IT'deki zemini tamamen kilitlemek için birkaç kablo giriş plakası modülünün kombinasyonu gereklidir Kablo giriş plakası modülü 237,5 mm derinliğe sahip diğer kablo giriş plakası modülleriyle birleştirilebilir
Bilgi	Fırça şeritli kablo giriş plakası modülleri IEC 60 529 uyarınca koruma türü için uygun değildir
Ölçüler	Derinlik: 237,5 mm
Şunlar için uygun	Pano tipi: VX IT Genişlik: = 600 mm

Özellikleri

Paketteki adet	1 adet
Net ağırlık	1,4 kg
Brüt ağırlık	1,56 kg
PCF/VE (beşikten kapıya)	5,9 kg CO2 eq (Cat B)
PCF sınıfı hakkında açıklama	Kategori B: PCF değeri (beşikten kapıya), ürün ağırlığı ve kendi bildirdiğine göre yaklaşık olarak hesaplanır
Gümrük tarifesi numarası	94039910
ETIM 9	EC002620
ECLASS 8.0	27189261
Ürün açıklaması	VX IT gland plate module with brush strip, for width 600 mm, W x D 600 x 237.5 mm, two-piece, sheet steel