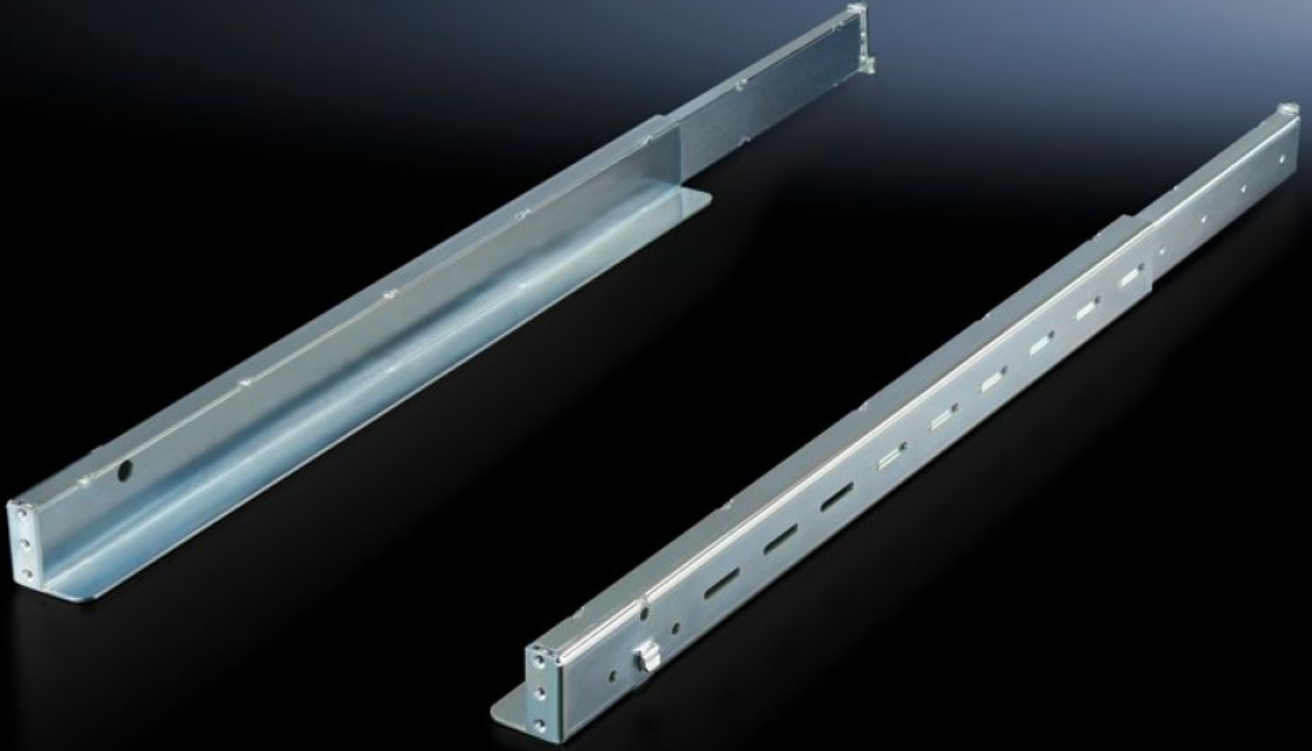


# Rittal – The System.

Faster – better – everywhere.



## DK 5302.035

## Kızaklar, 1 HE, deęişken derinlik

Durum: 11.05.2026 (Kaynak: [rittal.com/tr-tr](http://rittal.com/tr-tr))

ENCLOSURES

POWER DISTRIBUTION

CLIMATE CONTROL

IT INFRASTRUCTURE

SOFTWARE & SERVICES

FRIEDHELM LOH GROUP



# DK 5302.035 - Kızaklar, 1 HE, deęişken derinlik VX IT, TE, TX CableNet için

Öndeki ve arkadaki bir tespit düzleminin arasına monte etmek için.



## Özellikleri

Model numarası	DK 5302.035
Fayda	Aletsiz, zaman tasarruflu tek kiři ile panel önünden montaj EIA sistem deliklerinin üç sabitleme delięi de donanım bileřenini vidalamak için kullanılabilir. Alternatif olarak, TE 8000'de 482,6 mm (19") montaj dikmesine doğrudan sabitlemek de mümkündür
Uygulamalar	Ön montaj seviyesine montaj için Aęır ekipman desteęi için 19" aralıklı düzeyde uyum saęlama
Malzeme	Çelik sac
Yüzey	Çinko kaplama
Teslimat kapsamı	Montaj malzemeleri dahil
Montaj seçenekleri	482,6 mm (19") L profil rayları ön ve arka 482,6 mm (19") - montaj haznesi, ön ve arka 19" montaj dikmesi, standart 19" montaj dikmesi, dinamik
Taşıma kapasitesi	1500 N
Bilgi	Her bir yana etkili yerleřtirme yüzeyi 25 mm

## Özellikleri

Şunlar için uygun	Pano tipi: VX IT TE TX CableNet
Düzlemler arası mesafe	600 - 825 mm
Paketteki adet	2 adet
Net ağırlık	2,86 kg
Brüt ağırlık	3,06 kg
PCF/VE (beşikten kapiya)	11,7 kg CO2 eq (Cat B)
PCF sınıfı hakkında açıklama	Kategori B: PCF değeri (beşikten kapiya), ürün ağırlığı ve kendi bildirdiğine göre yaklaşık olarak hesaplanır
Gümrük tarifesi numarası	73269098
ETIM 9	EC002620
ECLASS 8.0	27189261
Ürün açıklaması	Sürgülü ray, 1 U, değişken derinlik, standart ve dinamik VX IT profil rayları için, TS IT L profil rayları için, TE montaj çerçevesi için, ön montaj seviyesine montaj için, yük kapasitesi 1500 N.