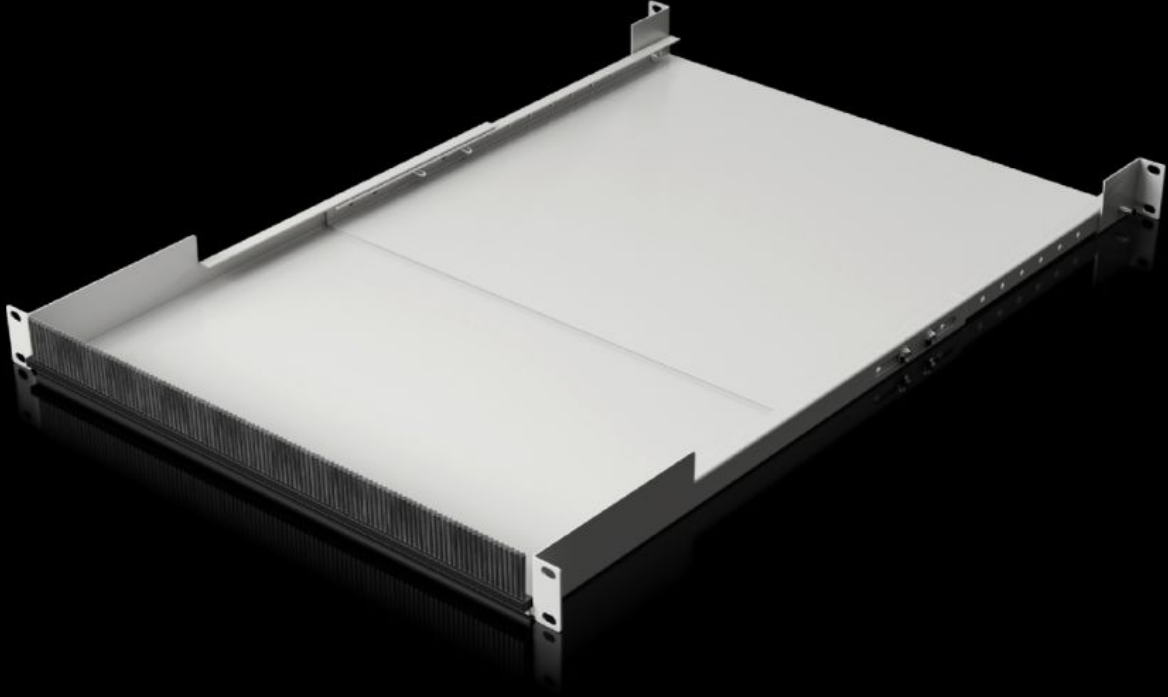


**Rittal – The System.**

Faster – better – everywhere.



**IT 5302.042**

**19" kablo köprüsü, deęişken derinlikli**

Durum: 25.06.2026 (Kaynak: [rittal.com/tr-tr](http://rittal.com/tr-tr))

ENCLOSURES

POWER DISTRIBUTION

CLIMATE CONTROL

IT INFRASTRUCTURE

SOFTWARE & SERVICES

FRIEDHELM LOH GROUP



# IT 5302.042 - 19" kablo köprüsü, değişken derinlikli

Kablo köprüsü, bir kabin içinde ön ve arka montaj düzlemleri arasında, 19" montaj seviyesi içinde entegre bir kablo yönlendirme imkanı sunar.

## Özellikleri

Model numarası	IT 5302.042
Ürün açıklaması	Bir kabinin montaj seviyeleri içinde, ön ve arka 19" montaj düzlemleri arasında entegre kablo yönlendirmesinin yapılması için pratik bir çözüm sunar.
Fayda	<p>Kablo giriş bölgesinin termal olarak yalıtılması için fırça şeritli ön taraftan kablo girişi</p> <p>Arka yapılandırmada patch seviyesi ile bileşen arasında doğrudan kablo yönlendirme; arka taraftan switch montajında optimum kablo yönlendirme</p> <p>Tamamen derinlik ayarlı, kablo bağlantısının çok yönlü ve sonsuz ayarlanabilir uzatmalı modeli.</p> <p>Geçiş bölgesinin yalıtılması sayesinde istenmeyen hava akımlarının önlenmesi</p> <p>Üstten açık tasarımı sayesinde, kablolar önceden yerleştirilmiş olsa bile kolayca sonradan montaj yapılmasına olanak tanır</p> <p>Fırça şeritli ilave bir kablo geçiş paneli kullanılarak kablo köprüsü yukarı doğru 1U genişletilebilir</p>
Malzeme	<p>Çelik sac</p> <p>Fırça şeridi: Plastik, UL 94-V0</p>
Yüzey	Boyalı
Renk	RAL 9005
Teslimat kapsamı	<p>Kablo köprüsü</p> <p>Çıta fırçası</p>
Montaj seçenekleri	Ön ve arka 19" montaj düzlemi arasında sabitleme için
Düzlemler arası mesafe	500 - 750 mm
Yükseklik birimleri	1 U
Yük kapasitesi (statik)	150 N

# Özellikleri

Şunlar için uygun	kabinden bağımsız montaj için
Bilgi	Montaj malzemeleri ayrı olarak sipariş edilmelidir
Paketteki adet	1 adet
Net ağırlık	6,8 kg
Brüt ağırlık	7,239 kg
PCF/VE (beşikten kapiya)	PCF-Wert 18,78 kg Co <sup>2</sup> e
Gümrük tarifesi numarası	73269098
Ürün açıklaması	19" kablo köprüsü, deęişken derinlikli, 500 - 750 mm, RAL 9005