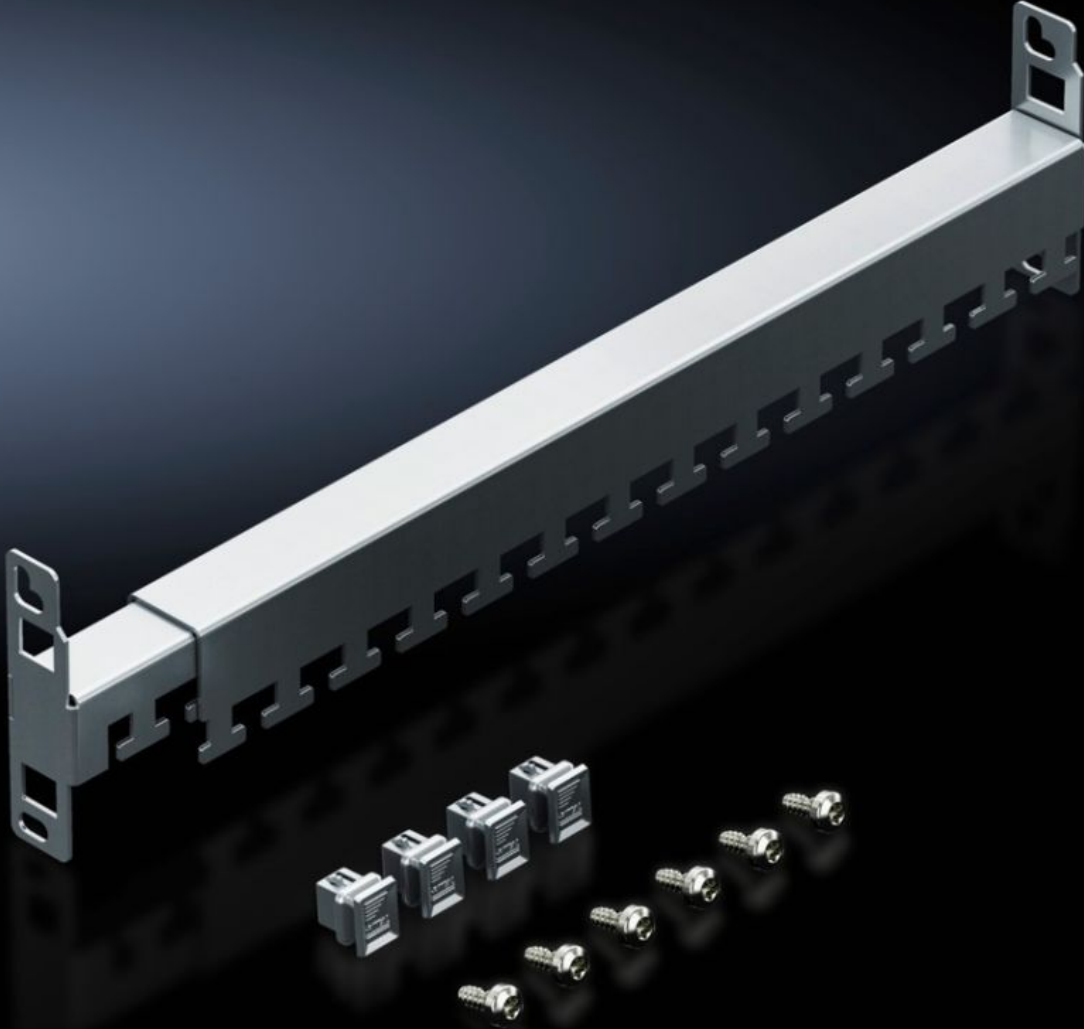


Rittal – The System.

Faster – better – everywhere.



DK 5302.044

Kablo tutucu ray, derinliđi deđiřken

Durum: 23.05.2026 (Kaynak: rittal.com/tr-tr)

ENCLOSURES

POWER DISTRIBUTION

CLIMATE CONTROL

IT INFRASTRUCTURE

SOFTWARE & SERVICES

FRIEDHELM LOH GROUP



DK 5302.044 - Kablo tutucu ray, derinliđi deđiřken VX IT, TE iin

VX IT ve TE iin. Uzunlukları, iki 19" montaj dikmesi arasındaki belirli mesafeye gre esnek bir řekilde uzunluk ayarlaması yapılmasını mmkn kılar.

zellikleri

Model numarası	DK 5302.044
Fayda	Rayların derinlik eřitliliđi, uzunlukları, iki 19" montaj dikmesi arasındaki belirli mesafeye gre esnek bir řekilde uzunluk ayarlaması yapılmasını mmkn kılar.
Uygulamalar	Kabin karkasında kablo ynlendirme iin ve dřenen kabloların gerilimini azaltmak iin. Bunlar, kablo bađları veya cırt bantlarla tutucu raylarına sabitlenebilir. Kablo tutucu raylar dođrudan bir 19" montaj dzlemine arkadan aprazlamasına veya iki montaj dzlemi arasında pano derinliđi boyunca asılabilir. Ek vidalama standardın korunmasını sađlar.
Malzeme	elik sac
Yzey	inko kaplama
Teslimat kapsamı	Montaj aksesuarları dahil
Dzlemler arası mesafe	350 - 550 mm
Bilgi	Montaj ls + 170 mm = VX IT, standart iin 19" montaj dzlemi Montaj ls + 175 mm = VX IT, dinamik iin 19" montaj dzlemi
Paketteki adet	1 adet
Net ađırlık	0,67 kg
Brt ađırlık	0,687 kg
PCF/VE (beřikten kapiya)	2,6 kg CO2 eq (Cat B)
PCF sınıfı hakkında aıklama	Kategori B: PCF deđeri (beřikten kapiya), rn ađırlıđı ve kendi bildirdiđine gre yaklařık olarak hesaplanır
Gmrk tarifesi numarası	73269098
ETIM 9	EC000322

Özellikleri

ECLASS 8.0

27400604

Ürün açıklaması

Cable clamp rail, depth-adjustable for VX IT, TE, for cable routing on the enclosure frame and for strain relief of the routed cables. The cables can be attached to the cable clamp rails with cable ties or velcro fasteners.