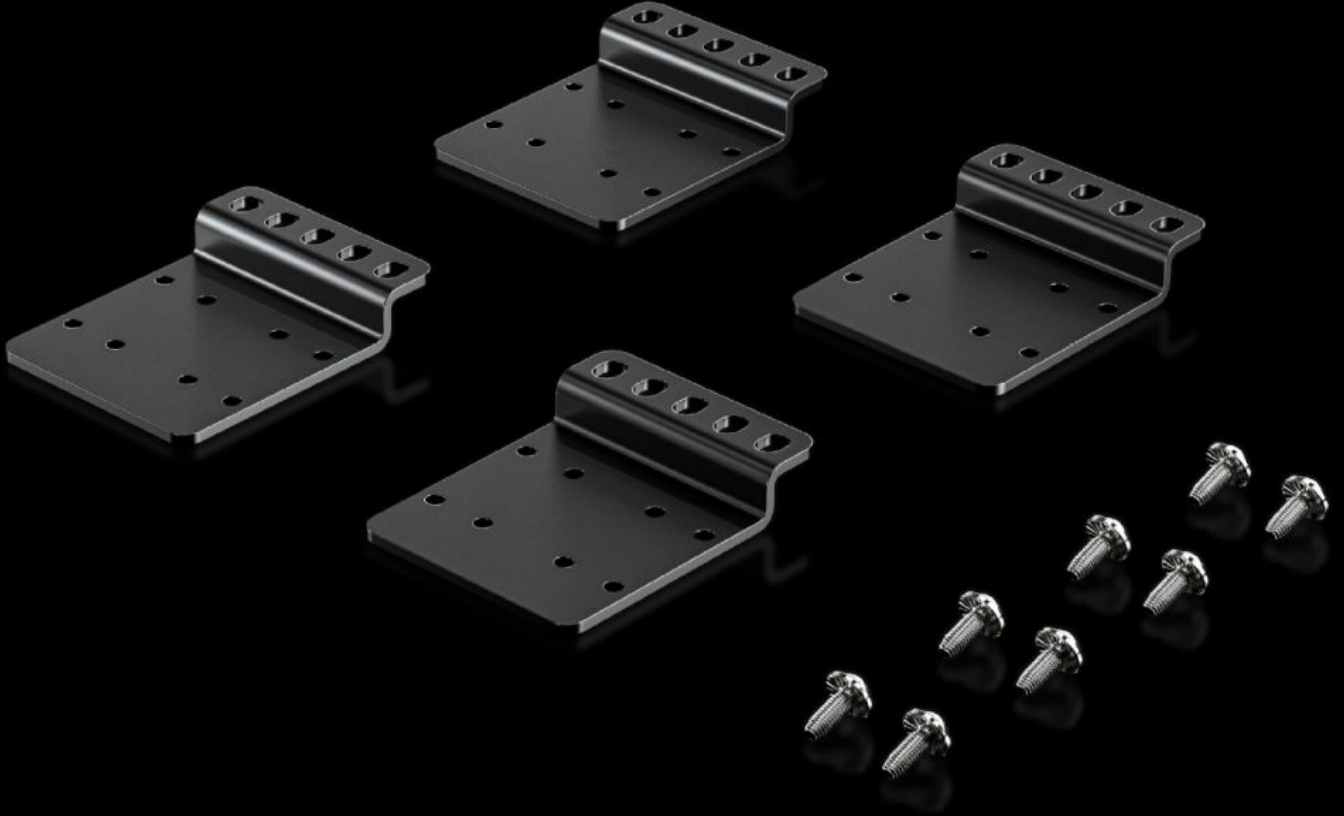


Rittal – The System.

Faster – better – everywhere.



VX 5302.110 Montaj açısı

Durum: 01.06.2026 (Kaynak: rittal.com/tr-tr)

ENCLOSURES

POWER DISTRIBUTION

CLIMATE CONTROL

IT INFRASTRUCTURE

SOFTWARE & SERVICES

FRIEDHELM LOH GROUP



VX 5302.110 - Montaj açısı VX IT 19" profil rayları için

VX IT 19" profil rayları için montaj aparatı, profil raylarının VX IT network/sunucu kabinlerine sabitlenmesi için.

Özellikleri

Model numarası	VX 5302.110
Dizayn	VX IT 19 "profil rayı için, standart
Ürün açıklaması	19" dikmelerin VX IT network/sunucu kabinlerine sabitlenmesi için.
Fayda	Profil rayların potansiyel dengelemesi doğrudan bağlantı üzerinden gerçekleşir
Malzeme	Çelik sac
Yüzey	Boyalı
Renk	RAL 9005
Teslimat kapsamı	Montaj malzemeleri dahil
Şunlar için uygun	Genişlik: = 600 mm
Paketteki adet	4 adet
Net ağırlık	0,6 kg
Brüt ağırlık	0,62 kg
PCF/VE (beşikten kapiya)	2,4 kg CO2 eq (Cat B)
PCF sınıfı hakkında açıklama	Kategori B: PCF değeri (beşikten kapiya), ürün ağırlığı ve kendi bildirdiğine göre yaklaşık olarak hesaplanır
Gümrük tarifesi numarası	73182900
ETIM 9	EC002620
ECLASS 8.0	27189261
Ürün açıklaması	VX IT 19" profil rayları için montaj aparatı profil raylarının VX IT network/sunucu kabinlerine sabitlenmesi için. 600 mm genişliğe sahip Rack'larda, doğrudan çerçeve iskeletine sabitlenir

Onaylar

Açıklamalar

Üreticinin bildiriimi