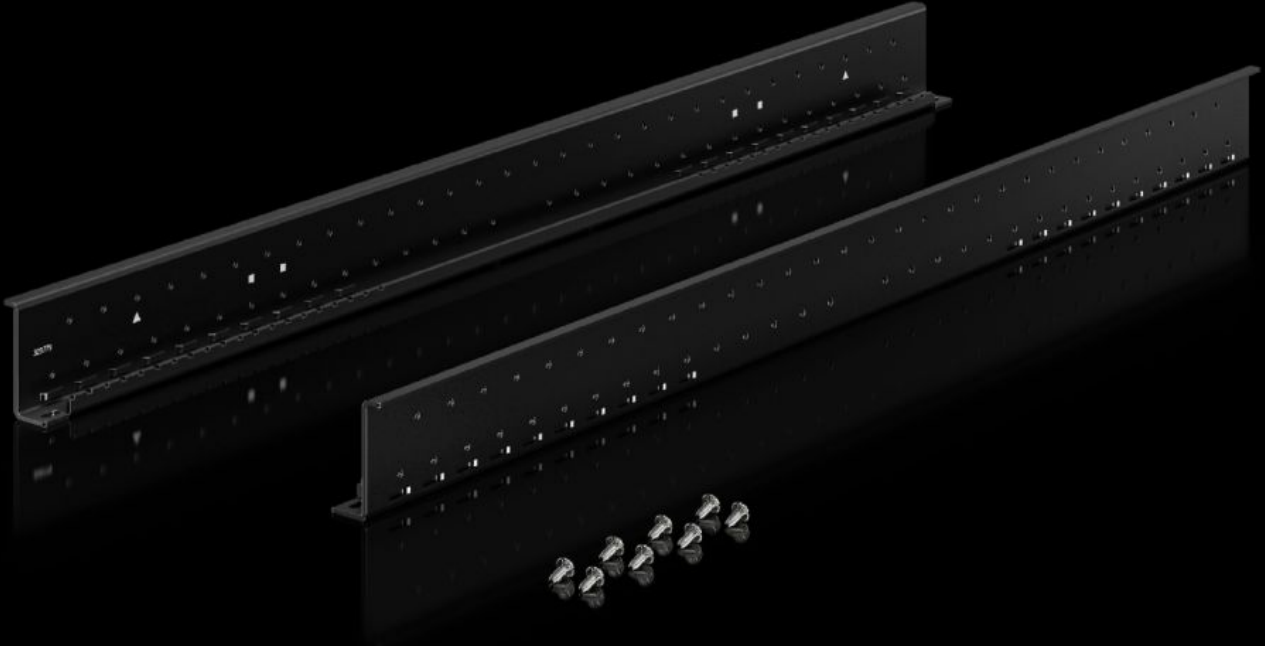


# Rittal – The System.

Faster – better – everywhere.



## VX 5302.111

# Dayanak derinliđi

Durum: 25.05.2026 (Kaynak: [rittal.com/tr-tr](http://rittal.com/tr-tr))

ENCLOSURES

POWER DISTRIBUTION

CLIMATE CONTROL

IT INFRASTRUCTURE

SOFTWARE & SERVICES

FRIEDHELM LOH GROUP



# VX 5302.111 - Dayanak derinliđi 482,6 mm (19") profil raylar için

L biçimli profil rayları, sunucu sistemlerinin montaj setlerinin yerleřtirilmesi için.

## Özellikleri

Model numarası	VX 5302.111
Dizayn	VX IT 19 "profil rayı için, standart
Ürün açıklaması	19" montaj dikmesini yerleřtirmek için.
Fayda	15.000 N'a kadar son derece yüksek yük kaldırma kapasitesi Geliřtirilmiř yük dađılımı sayesinde daha sađlam Simetrik veya asimetrik büyütme mümkün Kablo sođutma veya LCP'nin (Sıvı Sođutma Ünitesi) tek taraflı, asimetrik (yanal ofset) kurulumla entegrasyonu için daha fazla alan 21", 23" veya 24" bileřenlerle alternatif büyütme için 19" profil raylarını entegre etmek için ideal
Malzeme	Çelik sac
Yüzey	Boyalı
Renk	RAL 9005
Teslimat kapsamı	Derinlik ayarlı ray Montaj malzemeleri dahil 4 derinlik payandası (2 üstte, 2 altta)
Montaj talimatı	1000 mm'den daha derin ve 600 mm'den daha geniř panolarda, montaj dikmelerinin takılması için ilave VX IT taşıyıcı ray gerekir
řunlar için uygun	Pano tipi: VX IT, standart Geniřlik: > 600 mm Derinlik: = 1.000 mm
Paketteki adet	4 adet
Net ađırlık	8,8 kg
Brüt ađırlık	9,1 kg
PCF/VE (beřikten kapiya)	34,7 kg CO2 eq (Cat B)

## Özellikleri

PCF sınıfı hakkında açıklama	Kategori B: PCF değeri (beşikten kapıya), ürün ağırlığı ve kendi bildirdiğine göre yaklaşık olarak hesaplanır
Gümrük tarifesi numarası	73269098
ETIM 9	EC002620
ECLASS 8.0	27189261
Ürün açıklaması	482,6 mm (19") profil rayları için derinlik çubuğu, inçli profil raylarını takmak için. Pano genişliği: > 600 mm için, pano derinliği: = 1.000 mm için, çelik sac, boyalı, RAL 9005

## Onaylar

Açıklamalar	Üreticinin bildirim
-------------	---------------------