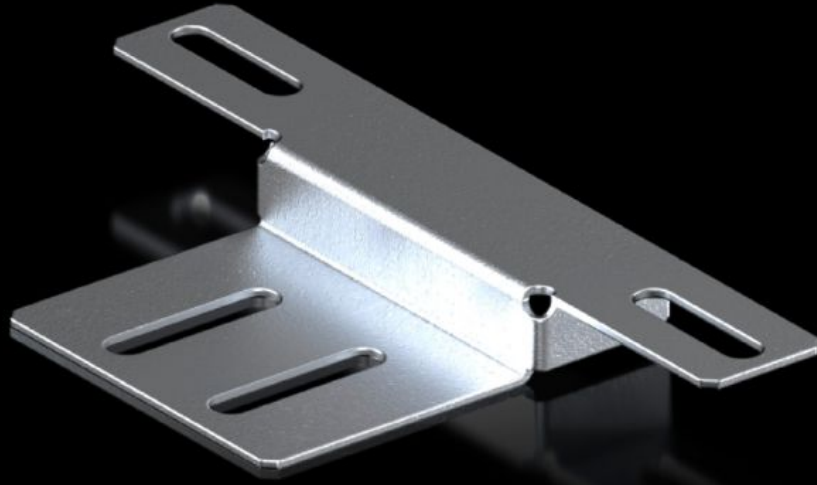


Rittal – The System.

Faster – better – everywhere.



IT 5302.123

Profil rayları-ek takviye

Durum: 22.05.2026 (Kaynak: rittal.com/tr-tr)

ENCLOSURES

POWER DISTRIBUTION

CLIMATE CONTROL

IT INFRASTRUCTURE

SOFTWARE & SERVICES

FRIEDHELM LOH GROUP



IT 5302.123 - Profil rayları-ek takviye VX IT 19 "profil rayı için, standart

VX IT için dengesiz dağıtılmış yüklerin karşılanması için ek profil sabitlemesi.

Özellikleri

Model numarası	IT 5302.123
Ürün açıklaması	Eşit olarak dağıtılmamış yüklerde profil rayının bükülmesini önler. VX çerçeve iskeletinin dış montaj yüzeyinde profil ray ile montaj profili arasına doğrudan sabitlenir.
Fayda	482,6 mm (19 ") parçalı kurulum ile tekli sabitleme olarak da uygulanabilir
Uygulamalar	482,6 mm (19") profil ray standardın dış montaj düzlemine sabitlenmesi için
Malzeme	Çelik sac
Yüzey	Boyalı
Renk	RAL 9005
Teslimat kapsamı	Montaj malzemeleri dahil
Şunlar için uygun	Genişlik: = 600 mm
Paketteki adet	2 adet
Net ağırlık	0,24 kg
PCF/VE (beşikten kapiya)	1 kg CO2 eq (Cat B)
PCF sınıfı hakkında açıklama	Kategori B: PCF değeri (beşikten kapiya), ürün ağırlığı ve kendi bildirdiğine göre yaklaşık olarak hesaplanır
Gümrük tarifesi numarası	83024900
ETIM 9	EC002625
ECLASS 8.0	27189234

Özellikleri

Ürün açıklaması

Mounting angle additional fastening attachment, for VX IT 19" mounting angle standard, for fastening the 482.6 mm (19") mounting angle standard onto the outer mounting level, for enclosure width 600 mm