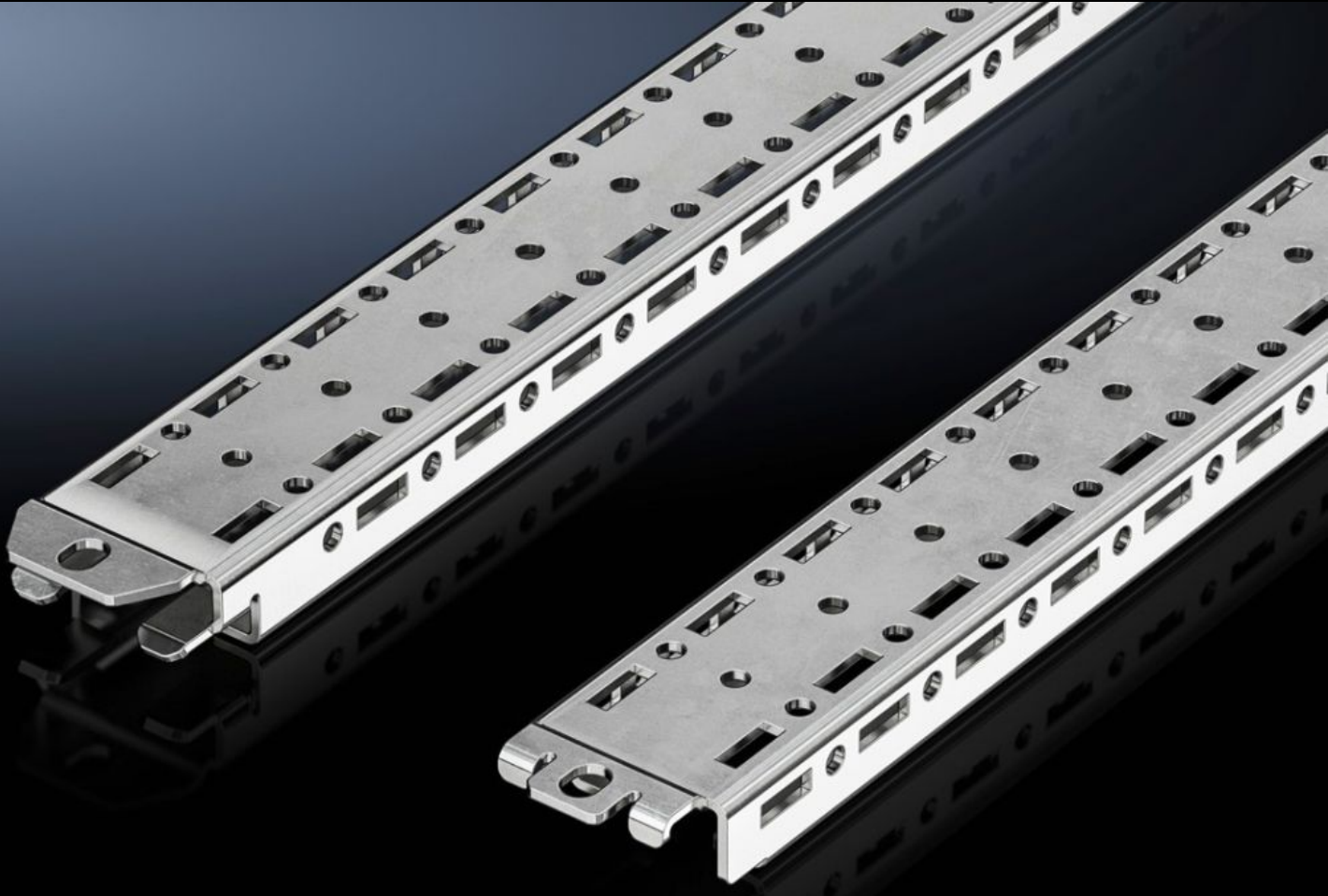


Rittal – The System.

Faster – better – everywhere.



VX 5302.170

Taşıyıcı ray

Durum: 22.05.2026 (Kaynak: rittal.com/tr-tr)

ENCLOSURES

POWER DISTRIBUTION

CLIMATE CONTROL

IT INFRASTRUCTURE

SOFTWARE & SERVICES

FRIEDHELM LOH GROUP



VX 5302.170 - Taşıyıcı ray VX IT için

Özellikleri

Model numarası	VX 5302.170
Ürün açıklaması	Derinlik durdurucuları kullanılıyorsa, > 1000 mm derinliği ve 800 mm genişliği olan kabinlerdeki montaj dikmelerini sabitlemek için. Network/sunucu kabinlerinde daha iyi yük dağılımı için taşıyıcı ray kullanılmaktadır.
Teknik özellikler	Yuvarlak yan ve kare delikler
Malzeme	Çelik sac
Teslimat kapsamı	Montaj malzemeleri dahil
Montaj talimatı	Taşıyıcı ray, çerçeve iskeletinde derinlik desteğinin alt kısmında ortalanarak çapraz şekilde vidalanır
Şunlar için uygun	Genişlik: = 800 mm Derinlik: > 1.000 mm
Paketteki adet	1 adet
Net ağırlık	0,83 kg
Brüt ağırlık	0,961 kg
PCF/VE (beşikten kapıya)	3,7 kg CO2 eq (Cat B)
PCF sınıfı hakkında açıklama	Kategori B: PCF değeri (beşikten kapıya), ürün ağırlığı ve kendi bildirdiğine göre yaklaşık olarak hesaplanır
Gümrük tarifesi numarası	73269098
ETIM 9	EC002620
ECLASS 8.0	27189261
Ürün açıklaması	Support rail for VX IT, for attachment of mounting angles in enclosures with depth > 1000 mm and width 600 mm or 800 mm when depth stays are deployed. The support rail improves load distribution