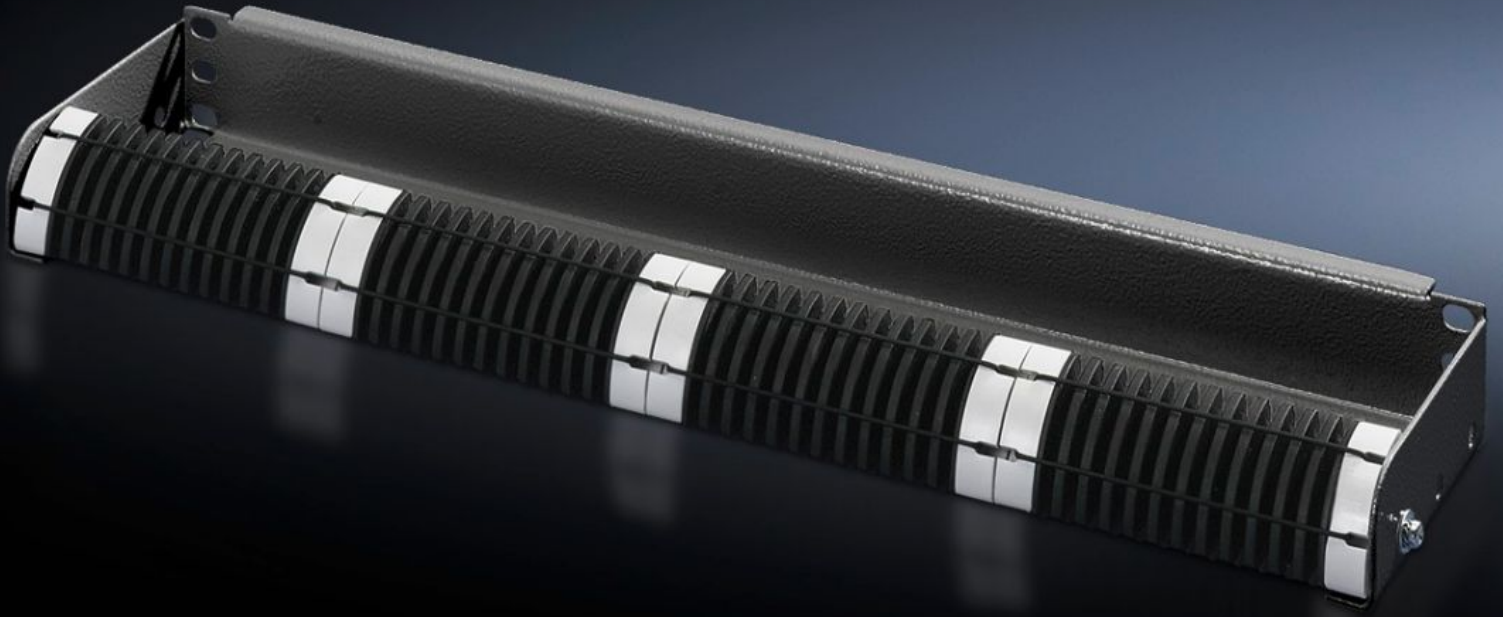


Rittal – The System.

Faster – better – everywhere.



DK 5302.203

LWL düzenleme panosu, 1 HE

Durum: 22.05.2026 (Kaynak: rittal.com/tr-tr)

ENCLOSURES

POWER DISTRIBUTION

CLIMATE CONTROL

IT INFRASTRUCTURE

SOFTWARE & SERVICES

FRIEDHELM LOH GROUP



DK 5302.203 - LWL düzenleme panosu, 1 HE 482,6 mm (19")

1 RU, 4 adet entegre fiberoptik döşeme askısı, en fazla 48 iletkenin uygun bir şekilde yan yana dizilmesini mümkün kılmaktadır.

Özellikleri

Model numarası	DK 5302.203
Ürün açıklaması	Ön tarafa entegre edilmiş 4 fiber optik kılavuz braket, minimum bükülme yarı çapını hesaba katarak her fiber optik kablunun (azami 48 fiber optik kablo) optimum manevrasını sağlar.
Malzeme	Panel: Çelik sac Askı: 2 K - plastik
Ölçüler	Genişlik: 482,6 mm
Yükseklik birimleri	1 U
Paketteki adet	1 adet
Net ağırlık	0,9 kg
Brüt ağırlık	0,913 kg
PCF/VE (beşikten kapağa)	3,5 kg CO2 eq (Cat B)
PCF sınıfı hakkında açıklama	Kategori B: PCF değeri (beşikten kapağa), ürün ağırlığı ve kendi bildirdiğine göre yaklaşık olarak hesaplanır
Gümrük tarifesi numarası	83024200
ETIM 9	EC001130
ECLASS 8.0	19170113
Ürün açıklaması	Fibre-optic shunting panel, 1 U, RAL 9005, for front routing and distribution of fibre-optic and copper cables