

Rittal – The System.

Faster – better – everywhere.



PC 5366.350 PC pano sistemi

Durum: 01.06.2026 (Kaynak: rittal.com/tr-tr)

ENCLOSURES

POWER DISTRIBUTION

CLIMATE CONTROL

IT INFRASTRUCTURE

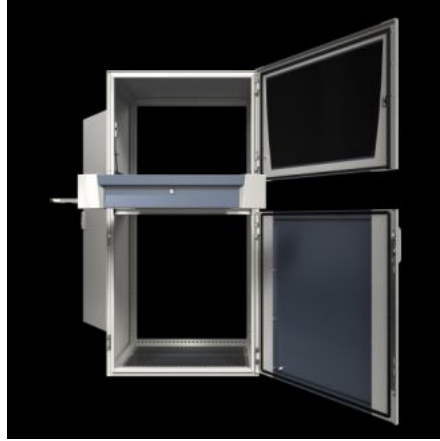
SOFTWARE & SERVICES

FRIEDHELM LOH GROUP



PC 5366.350 - PC pano sistemi

Monitörden bilgisayara ve klavyeye kadar tüm bilgisayar bileşenlerinin güvenli şekilde muhafaza edilmesi. En iyi kullanım konforu ve modern tasarım. Neme ve kire, ısı dalgalanmalarına ve yetkisiz erişime karşı mükemmel koruma.



Özellikleri

Model numarası	PC 5366.350
Dizayn	üst cam kapılı, klavye çekmecesini, küçük montaj alanı ve cihaz rafı
Ürün açıklaması	Monitörden bilgisayara klavyeye kadar tüm bilgisayar bileşenlerinin güvenli bir şekilde yerleştirilmesi. En iyi kumanda konforu ve modern tasarımında. Nem, kir, sıcaklık dalgalanmaları ve yetkisiz erişimlere karşı kusursuz koruma.
Malzeme	Pano, kapı, arka kapı: Çelik sac Tutamaklar, dekor kaplamalar: Plastik Kapı kaplamaları: Alüminyum Gözetleme camı: Tek katlı güvenlik camlı
Yüzey	Pano ve kapı: Daldırma astar üstüne dıştan toz kaplamalı, dokulu boya Montaj alanı, destek: toz boyalı
General colour	RAL 7035
Renk	Pano, kapı, dekor kaplamalar, raflar: RAL 7035 Tutamak: RAL 7015 Monitör alanı, kapı orta parçası için: RAL 7015

Özellikleri

Teslimat kapsamı	Pano, kapı, arka kapı Kablo giriş plakaları Gözetleme penceresi, üst Montaj alanı, küçük Klavye çekmecesini Cihaz tabanı
Ölçüler	Genişlik: 600 mm Yükseklik: 1.600 mm Derinlik: 636 mm
IEC 60 529 uyarınca IP koruma sınıfı	IP 55
NEMA koruma sınıfı	NEMA 12
UL 50E uyarınca tip derecelendirmesi	Tip 1 Tip 12
Maks. klavye ölçüsü (GxYxD)	480 x 70 x 260 mm
Ana malzeme	Çelik sac
Paketteki adet	1 adet
Net ağırlık	97,5 kg
Brüt ağırlık	100 kg
PCF/VE (beşikten kapıya)	363,9 kg CO2 eq (Cat B)
PCF sınıfı hakkında açıklama	Kategori B: PCF değeri (beşikten kapıya), ürün ağırlığı ve kendi bildirdiğine göre yaklaşık olarak hesaplanır
Gümrük tarifesi numarası	94032080
ETIM 9	EC002502
ECLASS 8.0	27180501
Ürün açıklaması	PC PC enclosure system, WHD: 600x1600x636 mm, Sheet steel, with keyboard drawer, large mounting compartment, small mounting compartment, component shelf

Onaylar

Onaylar

Onaylar	UL + C-UL (listed)
Sertifikalar	Yüzey
Açıklamalar	Uygunluk bildirimi Uygunluk bildirimi UK
