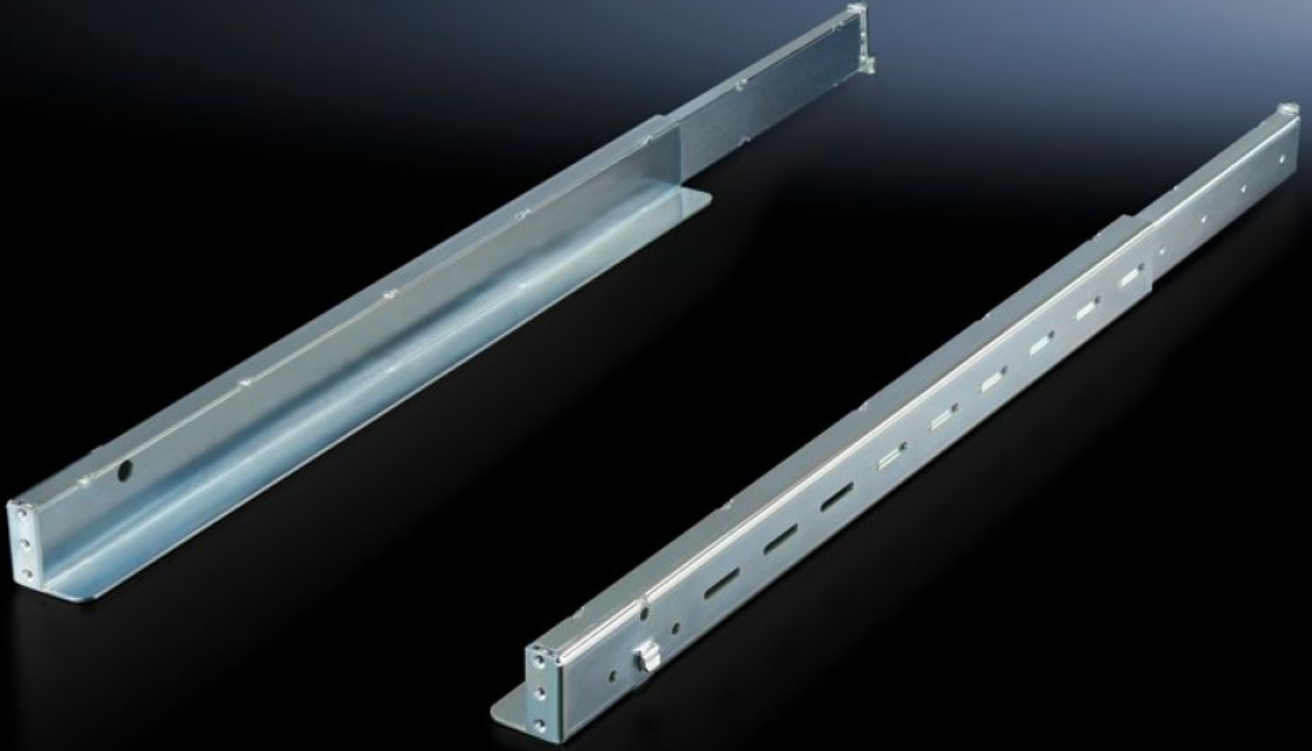


# Rittal – The System.

Faster – better – everywhere.



## DK 5501.480

## Kızaklar, 1 HE, deęişken derinlik

Durum: 13.06.2026 (Kaynak: [rittal.com/tr-tr](http://rittal.com/tr-tr))

ENCLOSURES

POWER DISTRIBUTION

CLIMATE CONTROL

IT INFRASTRUCTURE

SOFTWARE & SERVICES

FRIEDHELM LOH GROUP



# DK 5501.480 - Kızaklar, 1 HE, deęişken derinlik VX IT, TE, TX CableNet için

Öndeki ve arkadaki bir tespit düzleminin arasına monte etmek için.



## Özellikleri

Model numarası	DK 5501.480
Fayda	Aletsiz, zaman tasarruflu tek kiři ile panel önünden montaj EIA sistem deliklerinin üç sabitleme delięi de donanım bileřenini vidalamak için kullanılabilir. Alternatif olarak. TE 8000'de 482,6 mm (19") montaj dikmesine doğrudan sabitlemek de mümkündür
Uygulamalar	Ön montaj seviyesine montaj için Aęır ekipman desteęi için 19" aralıklı düzeyde uyum saęlama
Malzeme	Çelik sac
Yüzey	Çinko kaplama
Teslimat kapsamı	Montaj malzemeleri dahil
Montaj seçenekleri	482,6 mm (19") L profil rayları ön ve arka 482,6 mm (19") - montaj haznesi, ön ve arka 19" montaj dikmeleri VX IT'de standart
Taşıma kapasitesi	1500 N
Bilgi	Her bir yana etkili yerleřtirme yüzeyi 25 mm

# Özellikleri

Şunlar için uygun	Pano tipi: TS IT VX IT TE TX CableNet
Düzlemler arası mesafe	600 - 900 mm
Paketteki adet	2 adet
Net ağırlık	3,2 kg
Brüt ağırlık	3,74 kg
Gümrük tarifesi numarası	73269098
ETIM 9	EC002620
ECLASS 8.0	27189261
Ürün açıklaması	DK Sürgülü ray, TS-IT, L:600-900mm, 150 kg, 2'li pk