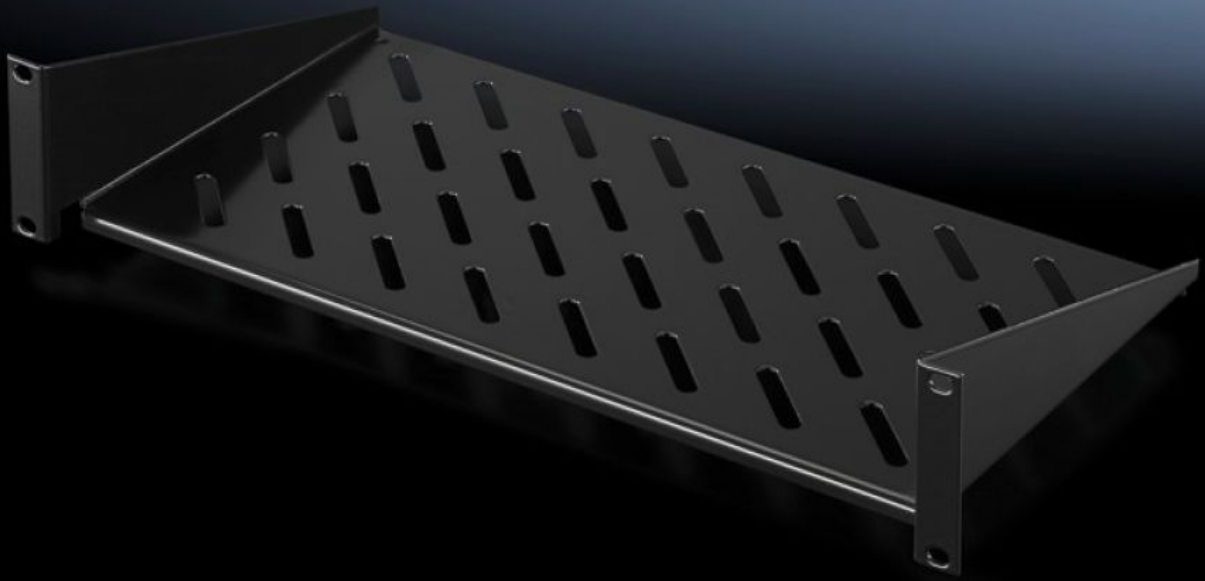


**Rittal – The System.**

Faster – better – everywhere.



**DK 5501.625**

**Cihaz tabanı 2 HE, sabit monteli**

Durum: 21.06.2026 (Kaynak: [rittal.com/tr-tr](http://rittal.com/tr-tr))

ENCLOSURES

POWER DISTRIBUTION

CLIMATE CONTROL

IT INFRASTRUCTURE

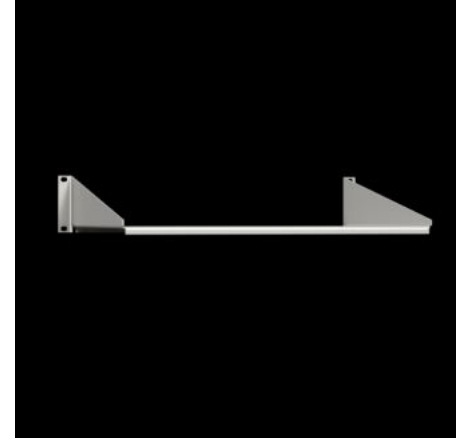
SOFTWARE & SERVICES

FRIEDHELM LOH GROUP



# DK 5501.625 - Cihaz tabanı 2 HE, sabit monteli

Cihaz tabanı 2 U, 19" sistem deliklerine tespit etmek için sabit raf. Taşıma kapasitesi: 25 kg.



## Özellikleri

Model numarası	DK 5501.625
Dizayn	inç
Ürün açıklaması	19"lik bir tespit düzlemine montaj için
Malzeme	Çelik sac
Yüzey	Boyalı
Renk	RAL 9005
Taşıma kapasitesi	25 kg yüzey yükü, statik
Bilgi	Teleskopik raylarla kombinasyon mümkün değildir.
Ölçüler	Genişlik: 482,6 mm Derinlik: 400 mm
Paketteki adet	1 adet
Net ağırlık	3,297 kg
Brüt ağırlık	3,52 kg
PCF/VE (beşikten kapıya)	11,4 kg CO2 eq (Cat B)
PCF sınıfı hakkında açıklama	Kategori B: PCF değeri (beşikten kapıya), ürün ağırlığı ve kendi bildirdiğine göre yaklaşık olarak hesaplanır

# Özellikleri

Gümrük tarifesi numarası	73269098
ETIM 9	EC002620
ECLASS 8.0	27189261
Ürün açıklaması	DK TS-IT Raf, sabit , 19" , 25 kg,2U, D:400mm