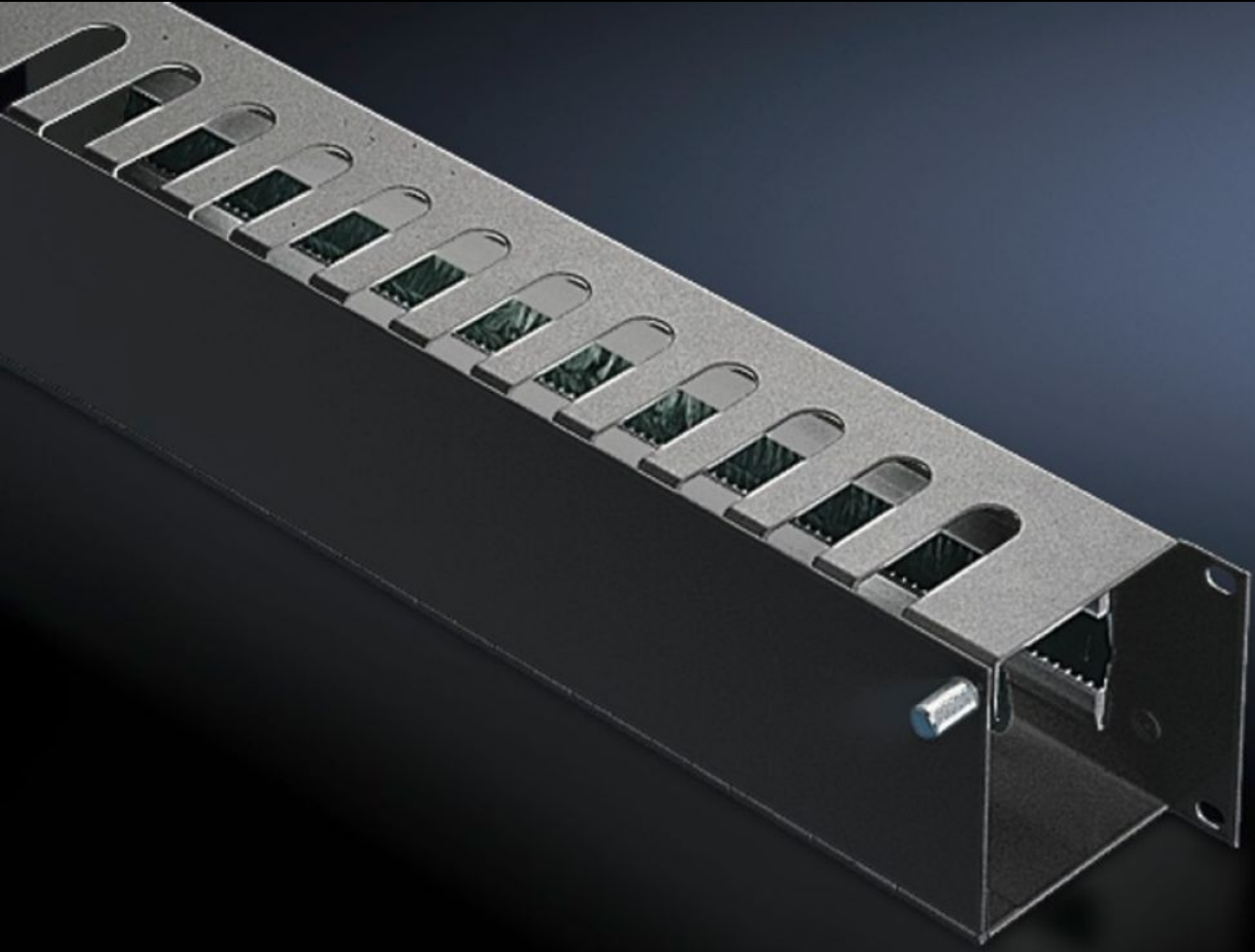


Rittal – The System.

Faster – better – everywhere.



DK 5502.235

Düzenleme panosu

Durum: 22.05.2026 (Kaynak: rittal.com/tr-tr)

ENCLOSURES

POWER DISTRIBUTION

CLIMATE CONTROL

IT INFRASTRUCTURE

SOFTWARE & SERVICES

FRIEDHELM LOH GROUP



DK 5502.235 - Düzenleme panosu ön klapeli

Üst boşluklara sahip kablo döşeme bölmesi, en iyi erişim için bir klape ve ön hızlı kilitler ile donatılmıştır

Özellikleri

Model numarası	DK 5502.235
Ürün açıklaması	Kablo döşeme alanı üst kısımdaki boşluktan düzenlenebilir ve buradan patch kabloları geçirilebilir. Kablo yönetim paneli, kablolarla optimum erişim için ön tarafta hızlı bağlantı elemanları ve kapakla donatılmıştır. Kablolar arkadan bir boşluk üzerinden fırçalı çitalar yardımıyla yerleştirilebilir.
Malzeme	Çelik sac
Yüzey	Boyalı
Depth of bars	100 mm
Ölçüler	Genişlik: 482,6 mm
Yükseklik birimleri	2 U
Paketteki adet	1 adet
Net ağırlık	1,56 kg
Brüt ağırlık	1,76 kg
PCF/VE (beşikten kapiya)	6,7 kg CO2 eq (Cat B)
PCF sınıfı hakkında açıklama	Kategori B: PCF değeri (beşikten kapiya), ürün ağırlığı ve kendi bildirdiğine göre yaklaşık olarak hesaplanır
Gümrük tarifesi numarası	83024200
ETIM 9	EC000322
ECLASS 8.0	27400604
Ürün açıklaması	DK Yatay kablo düzenleyicisi, 2U, RAL 9005