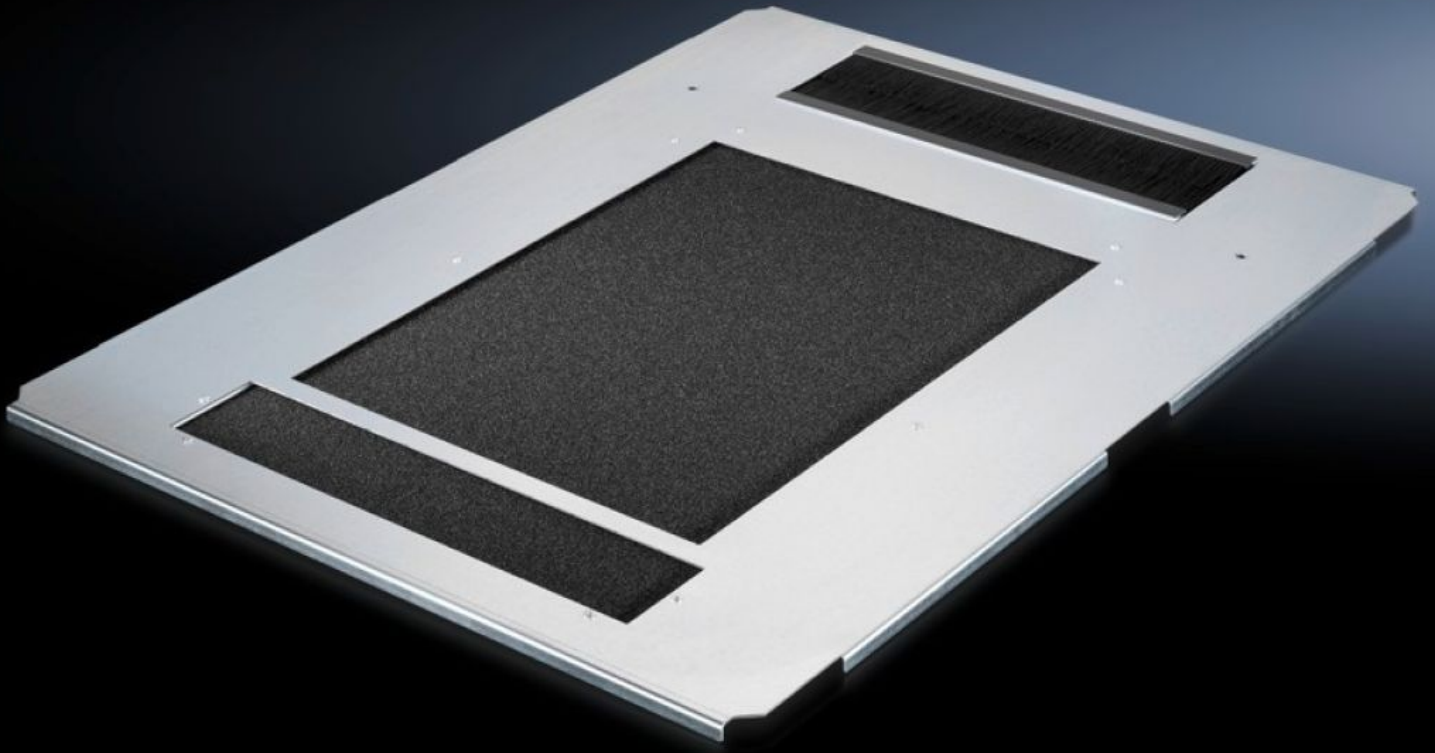


Rittal – The System.

Faster – better – everywhere.



DK 5502.350

Taban sacı, tek parçalı, havalandırmalı

Durum: 23.05.2026 (Kaynak: rittal.com/tr-tr)

ENCLOSURES

POWER DISTRIBUTION

CLIMATE CONTROL

IT INFRASTRUCTURE

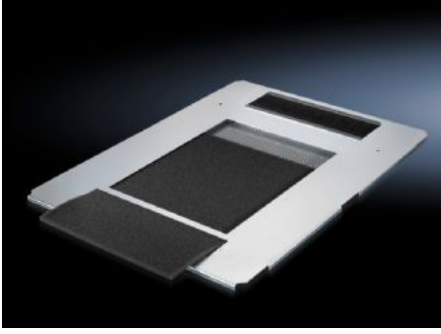
SOFTWARE & SERVICES

FRIEDHELM LOH GROUP



DK 5502.350 - Taban sacı, tek parçalı, havalandırmalı TS IT için

Montaj bileşenleri ve topraklama noktaları sayesinde potansiyel dengelemesi. Taban sacı seti, taban açıklığını komple olarak kapatmak içindir.



Özellikleri

Model numarası	DK 5502.350
Ürün açıklaması	Açık taban grubunun bir parçada komple kapatılması için. Tam yüzeyli perfore. Bu şekilde tabandan veya baza alanından soğuk havanın girişi sağlanır. Özellikle rack klimalı kabinlerde bu sayede soğuk hava girişi sağlanır. Aşağıdan tüm kabin genişliği boyunca rahat kablo girişi için arka taraflı fırça şeritli. Entegre kılavuz raylar filtre keçesinin kolay yerleştirilmesi ve rahat değiştirilmesi için hizmet verir.
Malzeme	Çelik sac Fırça: Plastik, UL 94-HB Filtre keçesi: Köpük madde
Yüzey	Çinko kaplama
Teslimat kapsamı	Taban sacı, tek parçalı, havalandırmalı, arka kablo girişli Filtre elyafı Montaj malzemeleri dahil
Şunlar için uygun	Pano tipi: TS IT TX CableNet Genişlik: 800 mm Derinlik: 1.000 mm
Paketteki adet	1 adet

Özellikleri

Net ağırlık	5,84 kg
Brüt ağırlık	7,46 kg
Gümrük tarifesi numarası	73269098
ETIM 9	EC002620
ECLASS 8.0	27189261
Ürün açıklaması	DK taban plakası, tek parça, havalandırmalı, arkadan kablo giriřli, filtre matı dahil, TS, TS IT, TX CableNet için, GxD: 800x1000 mm