

# Rittal – The System.

Faster – better – everywhere.



## SE 5830.680

## VX SE sistem tekli pano

Durum: 11.04.2026 (Kaynak: [rittal.com/tr-tr](http://rittal.com/tr-tr))

ENCLOSURES

POWER DISTRIBUTION

CLIMATE CONTROL

IT INFRASTRUCTURE

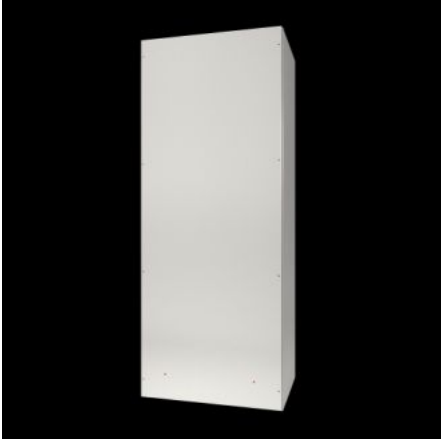
SOFTWARE & SERVICES

FRIEDHELM LOH GROUP



# SE 5830.680 - VX SE sistem tekli pano IP 66/NEMA 4

Sağlam pano gövdeli paslanmaz çelikten yapılmış tekli pano, iki entegre montaj katı, vidalı arka panel ve kapı. Tavan ve yan paneller yekpare profilli çerçeveli. VX25 modüler pano sistemi ile tam uyumlu. Yan panellerin montajı gerekmediğinden verimlilik artar. IP 66/NEMA 4 sayesinde yüksek koruma.



## Özellikleri

Model numarası	SE 5830.680
Malzeme	Pano: Çelik sac 1,5 mm Kapı: Çelik sac, 2,0 mm Arka panel: Çelik sac, 1,5 mm Taban: Çelik sac, 1,5 mm Montaj plakası: Çelik sac, 3,0 mm
Yüzey	Pano, kapı ve arka duvar: Daldırma astar üstüne dıştanoz boyalı, dokulu boyalı Montaj plakası: Çinko kaplamalı Taban: Daldırma astar boyalı ve toz kaplamalı, yapı boyası
Renk	RAL 7035
Teslimat kapsamı	Pano, üstten ve yandan kaynaklı Kapı(lar) Kapı menteşesi sağda, sol tarafa da montajı yapılabilir Montaj plakası Taban, flanş plakası Arka panel, sökülebilir Kilit: 3 mm double-bit 2 montaj rayı 18 x 39 mm

# Özellikleri

Ölçüler	Genişlik: 600 mm Yükseklik: 1.800 mm Derinlik: 400 mm
Montaj plakası (G x Y)	499 mm x 1.696 mm
EN 60 529 uyarınca koruma sınıfı IP	IP 66
NEMA koruma sınıfı	NEMA 4
UL 50E uyarınca tip derecelendirmesi	Tip 1 Tip 2 Tip 3 Type 3R Type 4 Tip 12
IK kodu	IK10
Kapı adeti	1
Ana malzeme	Çelik sac
Paketteki adet	1 adet
Net ağırlık	100,5 kg
Brüt ağırlık	103,6 kg
PCF/VE (beşikten kapıya)	396,2 kg CO2 eq (Cat B)
PCF sınıfı hakkında açıklama	Kategori B: PCF değeri (beşikten kapıya), ürün ağırlığı ve kendi bildirdiğine göre yaklaşık olarak hesaplanır
Gümrük tarifesi numarası	94032080
ETIM 9	EC000261
ECLASS 8.0	27180101
Ürün açıklaması	VX SE Free-standing enclosure system, WHD: 600x1800x400 mm, Sheet steel, IP66 / NEMA 4, with mounting plate, single door at the front

# Onaylar

---

Onaylar	UL + C-UL (listed)
Sertifikalar	Yüzey Koruma türü
Açıklamalar	Uygunluk bildirimi Uygunluk bildirimi UK PCF-declaration

---