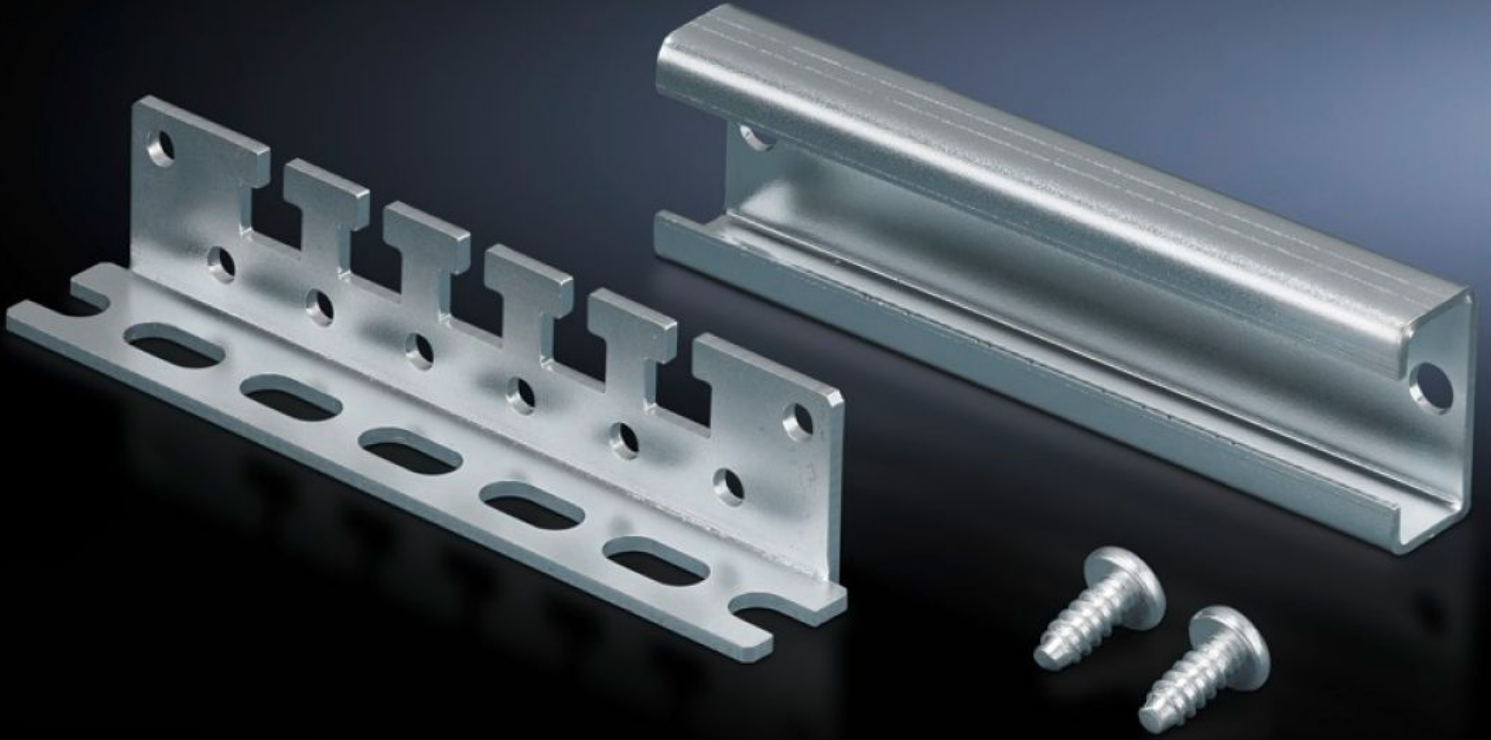


**Rittal – The System.**

Faster – better – everywhere.



**CP 6052.000**

**Kablo tutturma açısı**

Durum: 22.05.2026 (Kaynak: [rittal.com/tr-tr](http://rittal.com/tr-tr))

ENCLOSURES

POWER DISTRIBUTION

CLIMATE CONTROL

IT INFRASTRUCTURE

SOFTWARE & SERVICES

FRIEDHELM LOH GROUP



# CP 6052.000 - Kablo tutturma açısı

130 mm çap veya 120 x 65 mm taşıyıcı kol bağlantılı kumanda paneline monte edilir, kablolar, isteğe göre kablo kelepçeleri veya kablo bağları ile toplanır.



## Özellikleri

Model numarası	CP 6052.000
Ürün açıklaması	Kablo tutma seçime bağlı olarak kablo kelepçeleri, kablo bağlayıcıları 2597.000 veya piyasada bulunan kablo bağlayıcıları üzerinden.
Uygulamalar	Montaj kesiti = 120 x 65 mm veya Ø 130 mm olan kumanda paneline montaj için
Malzeme	Çelik sac
Yüzey	Çinko kaplama
Teslimat kapsamı	C profil rayı ve sabitleme vidaları dahil
Bilgi	Dirsek yüksekliği = 25 mm, montajlı C profil raylarda 40 mm.
Paketteki adet	1 adet
Net ağırlık	0,146 kg
Brüt ağırlık	0,156 kg
PCF/VE (beşikten kapiya)	0,6 kg CO2 eq (Cat B)
PCF sınıfı hakkında açıklama	Kategori B: PCF değeri (beşikten kapiya), ürün ağırlığı ve kendi bildirdiğine göre yaklaşık olarak hesaplanır
Gümrük tarifesi numarası	73182900
ETIM 9	EC000322

# Özellikleri

---

ECLASS 8.0

27400604

---

Ürün açıklaması

CP Kablo bağlama aparatı