

# Rittal – The System.

Faster – better – everywhere.



## CP 6053.210 Montaj seti

Durum: 05.04.2026 (Kaynak: [rittal.com/tr-tr](http://rittal.com/tr-tr))

ENCLOSURES

POWER DISTRIBUTION

CLIMATE CONTROL

IT INFRASTRUCTURE

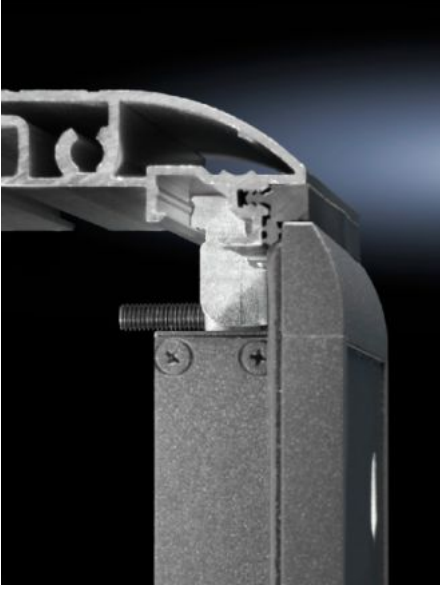
SOFTWARE & SERVICES

FRIEDHELM LOH GROUP



# CP 6053.210 - Montaj seti Optipanel için

Alüminyum ön plakaları, kumanda panellerini ve klavyeleri takmak için.



## Özellikleri

Model numarası	CP 6053.210
Dizayn	Vidalı kelepçeler için
Ürün açıklaması	Alüminyum ön plakaları, kumanda panellerini ve klavyeleri takmak için
Teslimat kapsamı	Paketteki adet = 4 baskı plakası, 4 montaj şeridi
Bilgi	TP 277 6", OP 277 6", MP 277 10"-Touch, MP 377 12"-Touch, MP 377 15"-Touch kumanda panelleri adaptör plakası üzerinden monte edilir (seçime göre panoların teslimat kapsamındadır veya talep üzerine).
Direct Integration	Siemens Sinumerik: OP 010, OP 010C, OP 012, OP 015, MCP 483, PP 012, Querty 19", KB 483C, TP 015A Siemens Simatic: Panel PC 477, 577, 677, 677B: 12,1"-Touch, 15,1"-Touch, 12,1" tuşlar, 15,1" tuşlar, 19"-Touch (2 ambalaj birimi gereklidir) Yassı panel 12", 15", 17", 19" (2 ambalaj birimi gereklidir) Pro Face endüstriyel PC: ALP 3600, ALP 3700, ALP 3900
Ürün numarasına dair not	Sabitlenme seti sadece dikey bir şekilde monte edilebilir.
Paketteki adet	4 adet

## Özellikleri

Net ağırlık	0,064 kg
Brüt ağırlık	0,069 kg
Gümrük tarifesi numarası	83024900
ETIM 9	EC002625
ECLASS 8.0	27189234
Ürün açıklaması	CP Montaj kiti, VIP6000 ve Optipanel