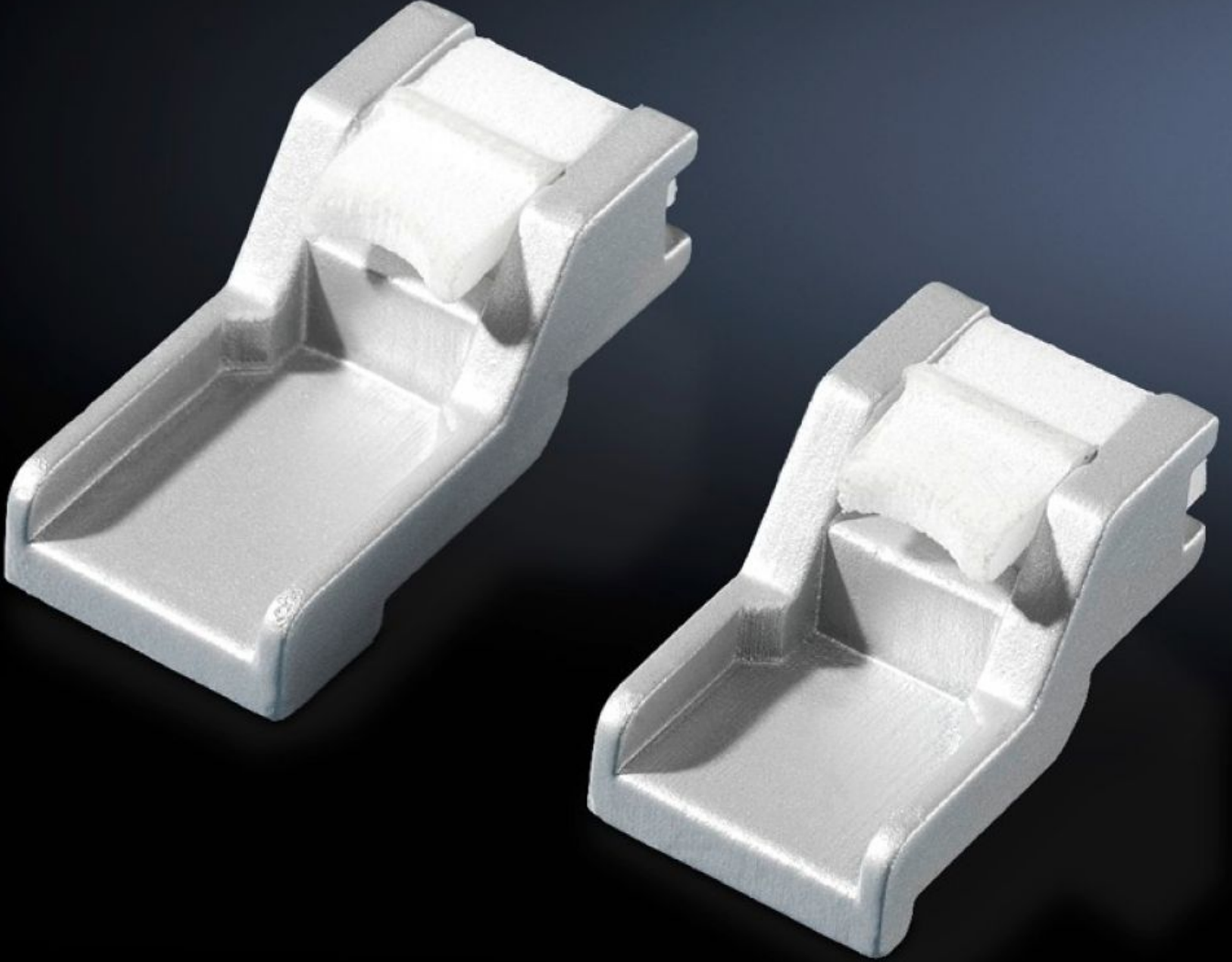


Rittal – The System.

Faster – better – everywhere.



CP 6053.300

Montaj seti

Durum: 02.04.2026 (Kaynak: rittal.com/tr-tr)

ENCLOSURES

POWER DISTRIBUTION

CLIMATE CONTROL

IT INFRASTRUCTURE

SOFTWARE & SERVICES

FRIEDHELM LOH GROUP



CP 6053.300 - Montaj seti Komfort-Panel için

Alüminyum ön plakaları, kumanda panellerini ve klavyeleri takmak için.

Özellikleri

Model numarası	CP 6053.300
Dizayn	Vidalı kelepçeler için
Ürün açıklaması	Alüminyum ön plakaları, kumanda panellerini ve klavyeleri takmak için.
Teslimat kapsamı	8 orta uzunlukta tırnak, 8 kısa tırnak, 4 uzun tırnak.
Direct Integration	Siemens Sinumerik: OP 010, OP 010 C, OP 012, TP 012, OP 015, OP 015 A, MCP 483 C, MCP 483, PP 012, PP 012 genişletme, MCP, KB 483 C, Querty 19" Siemens Simatic: TP 900 Comfort, KP 900 Comfort, TP 1200 Comfort, KTP 1000 Basic, KTP 1500 Basic Panel PC 477C, 577C, 677C: 12,1"-Key, 12,1"-Touch, 15,1"-Key, 15,1"-Touch, 19"-Touch , 22"-Touch (2 VE gereklidir) MP 377 12" Touch, MP 377 15" Touch, MP 377 19" Touch Endüstriyel Flat Panel: IFP 1200 Touch, IFP 1500 Touch, IFP 1200 Key, IFP 1500 Key, IFP 1900 Touch, IFP 2200 Touch Endüstriyel Thin Client: ITC 1200, ITC 1500, ITC 1900, ITC 2200 B & R: Otomasyon paneli, Panel PC
Paketteki adet	1 adet
Net ağırlık	0,28 kg
Brüt ağırlık	0,285 kg
Gümrük tarifesi numarası	79070000
ETIM 9	EC002625
ECLASS 8.0	27189234
Ürün açıklaması	CP Montaj kiti, vidalı, komfort panel