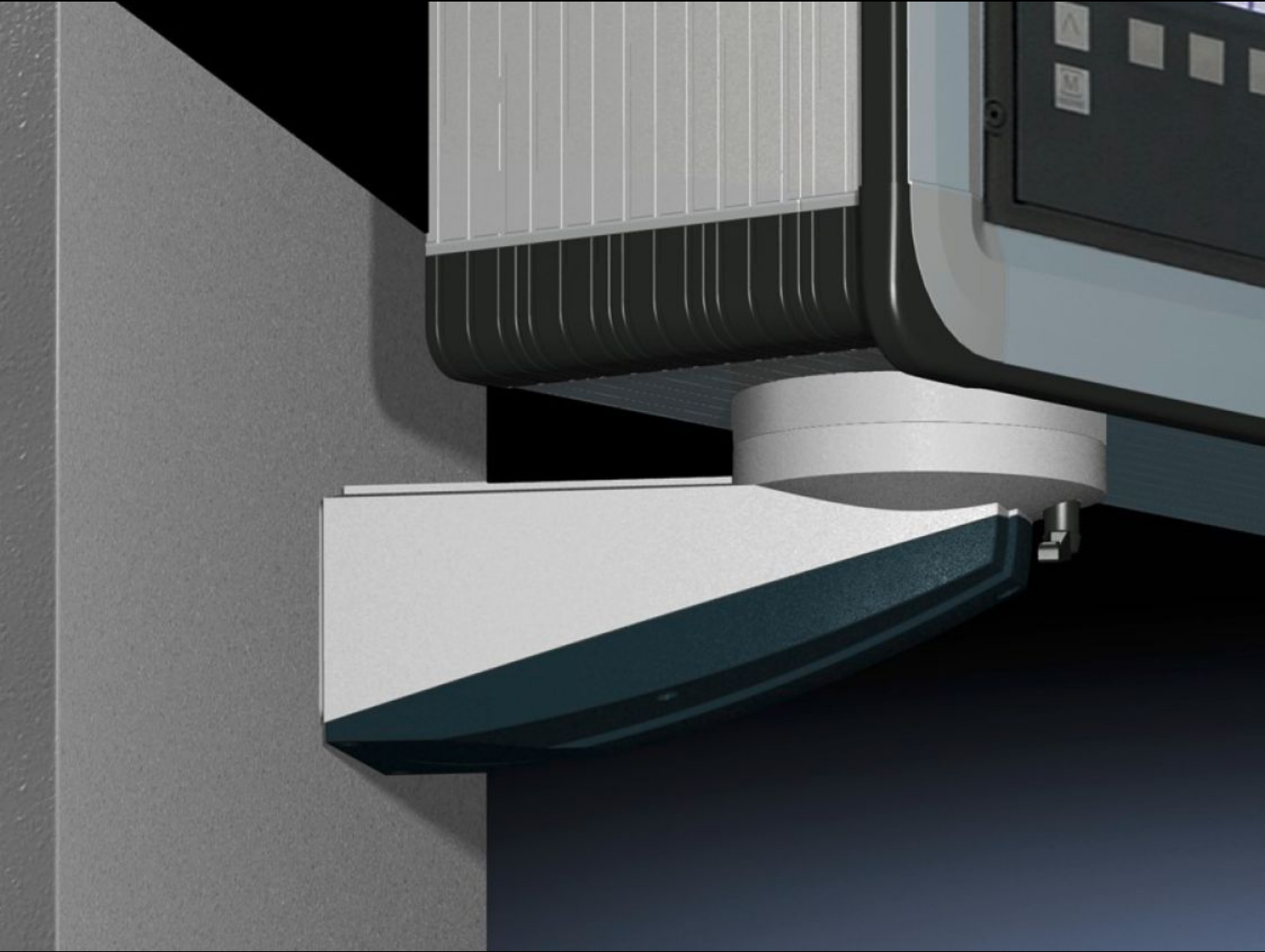


Rittal – The System.

Faster – better – everywhere.



CP 6206.850 Döner mafsal

Durum: 13.05.2026 (Kaynak: rittal.com/tr-tr)

ENCLOSURES

POWER DISTRIBUTION

CLIMATE CONTROL

IT INFRASTRUCTURE

SOFTWARE & SERVICES

FRIEDHELM LOH GROUP



CP 6206.850 - Döner mafsal kollu/kolsuz

Makine ve sistemlere doğrudan hareketli entegrasyon için.

Özellikleri

Model numarası	CP 6206.850
Dizayn	Manivelalı döner mafsal
Ürün açıklaması	Makine ve sistemlere doğrudan hareketli entegrasyon için.
Fayda	Entegre dönme açısı sınırlamalı
Uygulamalar	Pano yapısı, asılı veya yerine oturan tipte olabilir
Renk	RAL 7024/7035
Jib length	200 mm
Montaj seçenekleri	Ø 130 mm taşıyıcı kol bağlantılı pano için uygun
Yük kapasitesi (statik)	700 N
Rotation angle/swivel area	yakl. 310° Birlikte teslim edilen dişli pimlerin kullanılmasıyla, dönme açısı sınırlanabilir
Paketteki adet	1 adet
Net ağırlık	2,66 kg
Brüt ağırlık	2,86 kg
Gümrük tarifesi numarası	76169990
ETIM 9	EC002622
ECLASS 8.0	27189263
Ürün açıklaması	CP Döner mafsal, kollu

Onaylar

Açıklamalar Üreticinin bildirim