

Rittal – The System.

Faster – better – everywhere.



CP 6535.010

Kumanda kapısı panosu

Durum: 16.04.2026 (Kaynak: rittal.com/tr-tr)

ENCLOSURES

POWER DISTRIBUTION

CLIMATE CONTROL

IT INFRASTRUCTURE

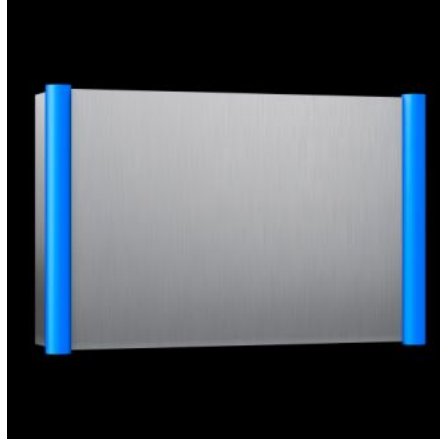
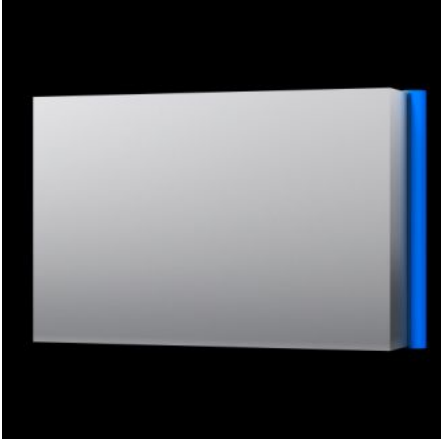
SOFTWARE & SERVICES

FRIEDHELM LOH GROUP



CP 6535.010 - Kumanda kapısı panosu Paslanmaz çelik

1.4301 (AISI 304) paslanmaz çelik kapılı kumanda panosu, gıda maddeleri ile kullanım için onaylı plastik tutamaklı olarak yapılmıştır. CP40 paslanmaz çelik taşıyıcı kol sistemiyle kombine edilebilir.



Özellikleri

Model numarası	CP 6535.010
Dizayn	Taşıyıcı kol bağlantısı CP 40 ile, paslanmaz çelik
Malzeme	Pano ve kapı: Paslanmaz çelik 1.4301 (AISI 304) Kol çıtaları: Gıda güvenli plastik, mavi boyalı
Yüzey	Kumlanmış, kum kalınlığı 400
General colour	Paslanmaz çelik
Renk	Tutamak çubukları: RAL 5002 benzeri
Teslimat kapsamı	Her yandan kapalı pano Taşıyıcı kol sistemi CP 40 paslanmaz çelik için şablon ve takviye kılavuz plaka kilidi Sızdırmaz çerçeveli ve yan tutamak çubuklu kapı Kilit: 3 mm double-bit
Ölçüler	Genişlik: 300 mm Yükseklik: 300 mm Derinlik: 150 mm
IEC 60 529 uyarınca IP koruma sınıfı	IP 66

Özellikleri

Protection category NEMA	NEMA 12
Bilgi	Montaj kolu ve kapı menteşesi panonun döndürülmesiyle değiştirilebilir 3 mm double-bit kilit 41 mm'lik kilit, plastik kapı kolları ve t tutamağı ile değiştirilebilir,
Ana malzeme	Paslanmaz çelik 1.4301 (AISI 304)
Ürün numarasına dair not	uygun montaj plakası 5050.432 sevkiyat çantalı 5050.507
Paketteki adet	1 adet
Net ağırlık	5,985 kg
Brüt ağırlık	6,3 kg
Gümrük tarifesi numarası	94032080
ETIM 9	EC002504
ECLASS 8.0	27180505
Ürün açıklaması	CP Kumanda paneli, GYD:300x300x150mm, 1.4301

Onaylar

Onaylar	UL
Açıklamalar	Uygunluk bildirimini Uygunluk bildirimini UK PCF-declaration