

# Rittal – The System.

Faster – better – everywhere.



## CX 6713.000

## CX konsol orta parçası

Durum: 03.04.2026 (Kaynak: [rittal.com/tr-tr](http://rittal.com/tr-tr))

ENCLOSURES

POWER DISTRIBUTION

CLIMATE CONTROL

IT INFRASTRUCTURE

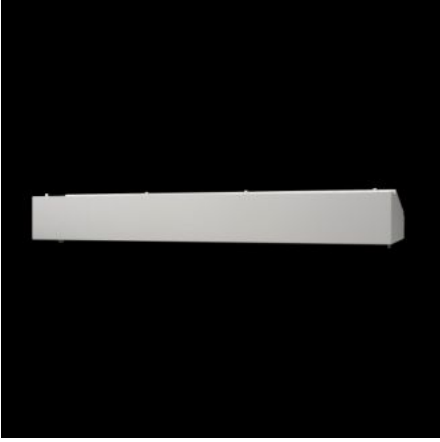
SOFTWARE & SERVICES

FRIEDHELM LOH GROUP



# CX 6713.000 - CX konsol orta parçası

Dört farklı genişlik CX Pano sisteminin üç parçalı yapısı için bir köprü işlevi görmektedir.



## Özellikleri

Model numarası	CX 6713.000
Dizayn	Orta kısım
Malzeme	Pano: Çelik sac 1,5 mm Konsol kapağı: Çelik sac, 2,0 mm, çepeçevre köpük PU conta
Yüzey	Pano ve kapak: Daldırma astar üstüne dıştan toz boyalı, dokulu boyalı
Renk	RAL 7035
Teslimat kapsamı	Pano Arkadan menteşeli kapak, otomatik kilitli 2 kurulum aracı. Kilit açma sol otomatik, sağ manuel Pano tabanında kablo geçişi için boşluk Kilit: 3 mm double-bit Pano Alttan menteşeli kapak, kapak tutucu dahil Taban, özel kablo girişi için açık
Ölçüler	Genişlik: 1.600 mm Derinlik: 745 mm
Yükseklik, ön	130 mm
Yükseklik arka	200 mm

## Özellikleri

IK kodu	IK10
Bilgi	Konsol orta parçasını kapatmak için bir kapama plakası gereklidir 2 parçalı konsol yapısı için bir konsol alt parçası ve konsol orta parçası için kapak plakası gereklidir 3 parçalı konsol yapısı için bir konsol alt parçası ve konsol üst parçası gereklidir
IEC 60 529 uyarınca IP koruma sınıfı	IP 55
Protection category NEMA	NEMA 1 NEMA 12
Ana malzeme	Çelik sac
Ölçüler	Genişlik: 1.600 mm
Kilit sayısı	3
Kilit modeli	Cam-lock ile
Kapak parçası	3 mm double-bit
Kilit	Kilit modeli: Cam-lock ile Kilit sayısı: 3 Kapak parçası: 3 mm double-bit
Paketteki adet	1 adet
Net ağırlık	46 kg
Brüt ağırlık	47 kg
Gümrük tarifesi numarası	94032080
ETIM 9	EC000784
ETIM 8	EC000784
ECLASS 8.0	27180504
Ürün açıklaması	CX konsol sistemi, konsol orta parçası, G: 1600 mm

## Onaylar

# Onaylar

---

Onaylar	UL + C-UL (listed)
Açıklamalar	Uygunluk bildirimi

---