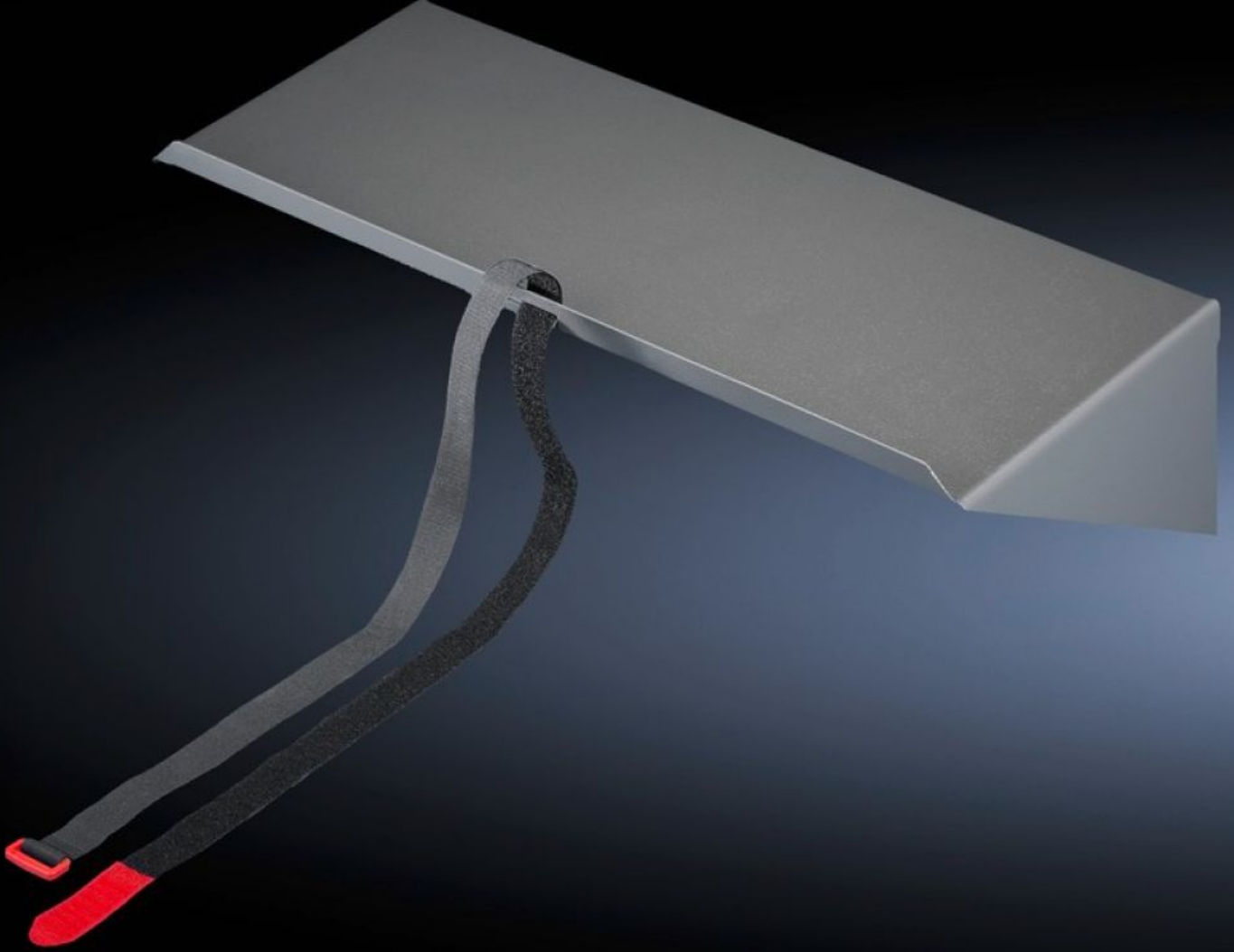


Rittal – The System.

Faster – better – everywhere.



IW 6902.950

Taban

Durum: 22.05.2026 (Kaynak: rittal.com/tr-tr)

ENCLOSURES

POWER DISTRIBUTION

CLIMATE CONTROL

IT INFRASTRUCTURE

SOFTWARE & SERVICES

FRIEDHELM LOH GROUP



IW 6902.950 - Taban Kapı çerçevesi için

Tower-PC'lerin (en fazla 20kg) yerleştirilmesi için cihaz tabanlarına yer tasarrufu sağlayan bir alternatif. 600 mm genişliğindeki panoların kapak çerçevesine sabitlenmesi için.

Özellikleri

| | |
|------------------------------|---|
| Model numarası | IW 6902.950 |
| Ürün açıklaması | Tower-PC'lerin (en fazla 20kg) yerleştirilmesi için cihaz tabanlarına yer tasarrufu sağlayan bir alternatif. 600 mm genişliğindeki panoların kapak çerçevesine sabitlenmesi için. |
| Malzeme | Çelik sac |
| Yüzey | Boyalı |
| Renk | RAL 7015 |
| Teslimat kapsamı | Tutucu kayış Sabitleme malzemesi Destek kirişi |
| Ölçüler | Genişlik: 445 mm Yükseklik: 159 mm Derinlik: 230 mm |
| Taşıma kapasitesi | 20 kg |
| Bilgi | Teslimatla birlikte verilen montaj braketleri 600 mm kapı genişliği için uygundur |
| Paketteki adet | 1 adet |
| Net ağırlık | 4,548 kg |
| Brüt ağırlık | 4,748 kg |
| PCF/VE (beşikten kapıya) | 16,4 kg CO2 eq (Cat B) |
| PCF sınıfı hakkında açıklama | Kategori B: PCF değeri (beşikten kapıya), ürün ağırlığı ve kendi bildirdiğine göre yaklaşık olarak hesaplanır |
| Gümrük tarifesi numarası | 94039910 |
| ETIM 9 | EC002620 |

Özellikleri

ECLASS 8.0

27189261

Ürün açıklaması

IW Kapı çerçesine monte montaj tabanı