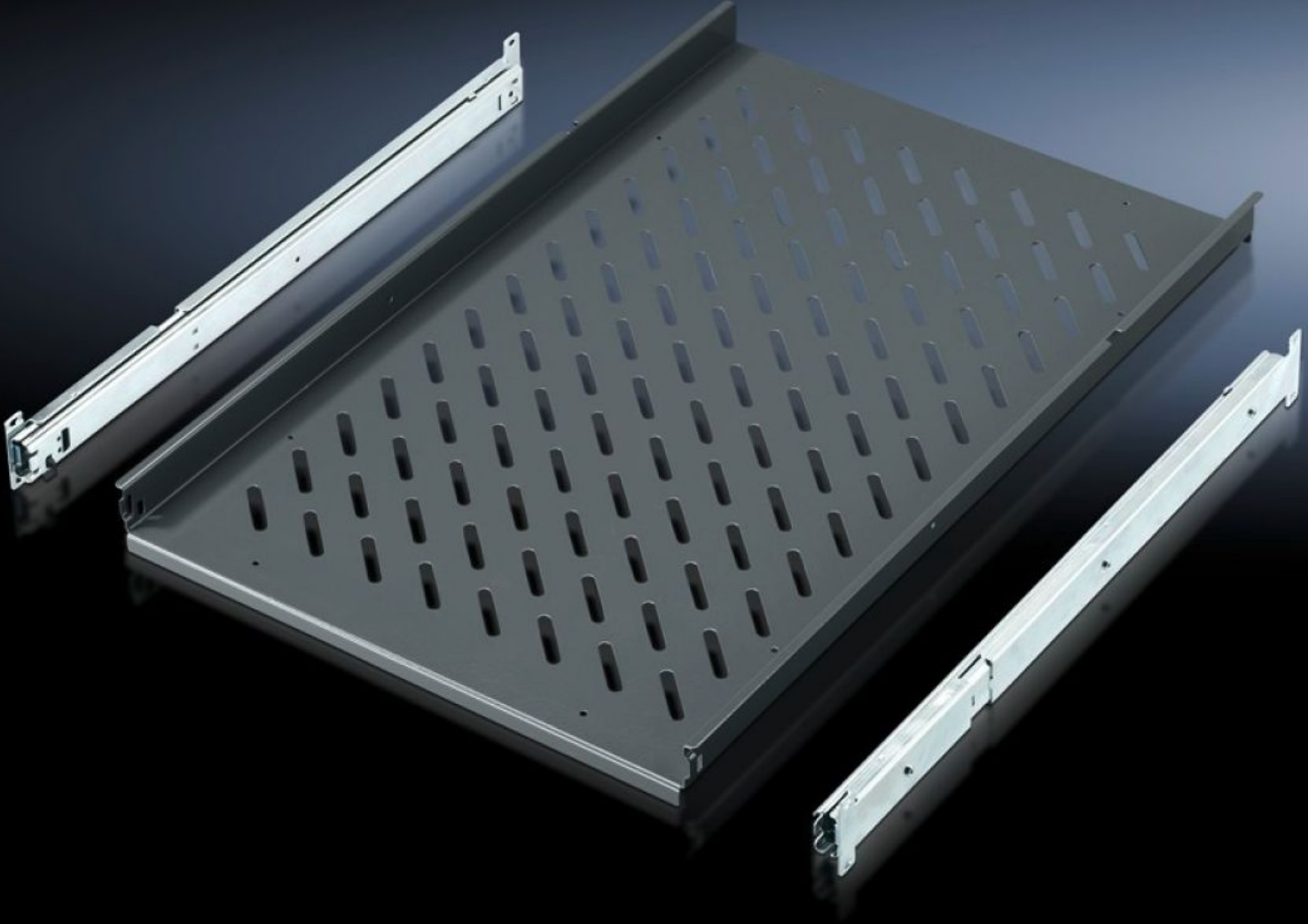


Rittal – The System.

Faster – better – everywhere.



IW 6902.960

Cihaz tabanı, çekilebilir

Durum: 04.05.2026 (Kaynak: rittal.com/tr-tr)

ENCLOSURES

POWER DISTRIBUTION

CLIMATE CONTROL

IT INFRASTRUCTURE

SOFTWARE & SERVICES

FRIEDHELM LOH GROUP



IW 6902.960 - Cihaz tabanı, çekilebilir TS, PC, IW için

Dikey TS pano profiline doğrudan montaj için

Özellikleri

Model numarası	IW 6902.960
Malzeme	Çelik sac
Renk	RAL 7015
Teslimat kapsamı	2 teleskopik ray dahil
Taşıma kapasitesi	30 kg yüzey yükü, statik
Bilgi	Montaj plakasız kabinler için
Ürün numarasına dair not	TS temelinde 800 mm derinliğinde panolara da monte edilebilir (arka sabitleme dışarı çekilebilir).
Kurulum yüzeyi	Genişlik: 465 mm Derinlik: 545 mm
Şunlar için uygun	Pano tipi: TS PC IW Genişlik: = 600 mm Derinlik: = 600 mm = 800 mm
Paketteki adet	1 adet
Net ağırlık	6,854 kg
Brüt ağırlık	7,215 kg
PCF/VE (beşikten kapıya)	29,7 kg CO2 eq (Cat B)
PCF sınıfı hakkında açıklama	Kategori B: PCF değeri (beşikten kapıya), ürün ağırlığı ve kendi bildirdiğine göre yaklaşık olarak hesaplanır
Gümrük tarifesi numarası	94039910
ETIM 9	EC002620
ECLASS 8.0	27189261

Özellikleri

Ürün açıklaması

IW Uzatılabilir Ekipman Rafı, TS, PC, IW için, 600 mm kabin derinliği için