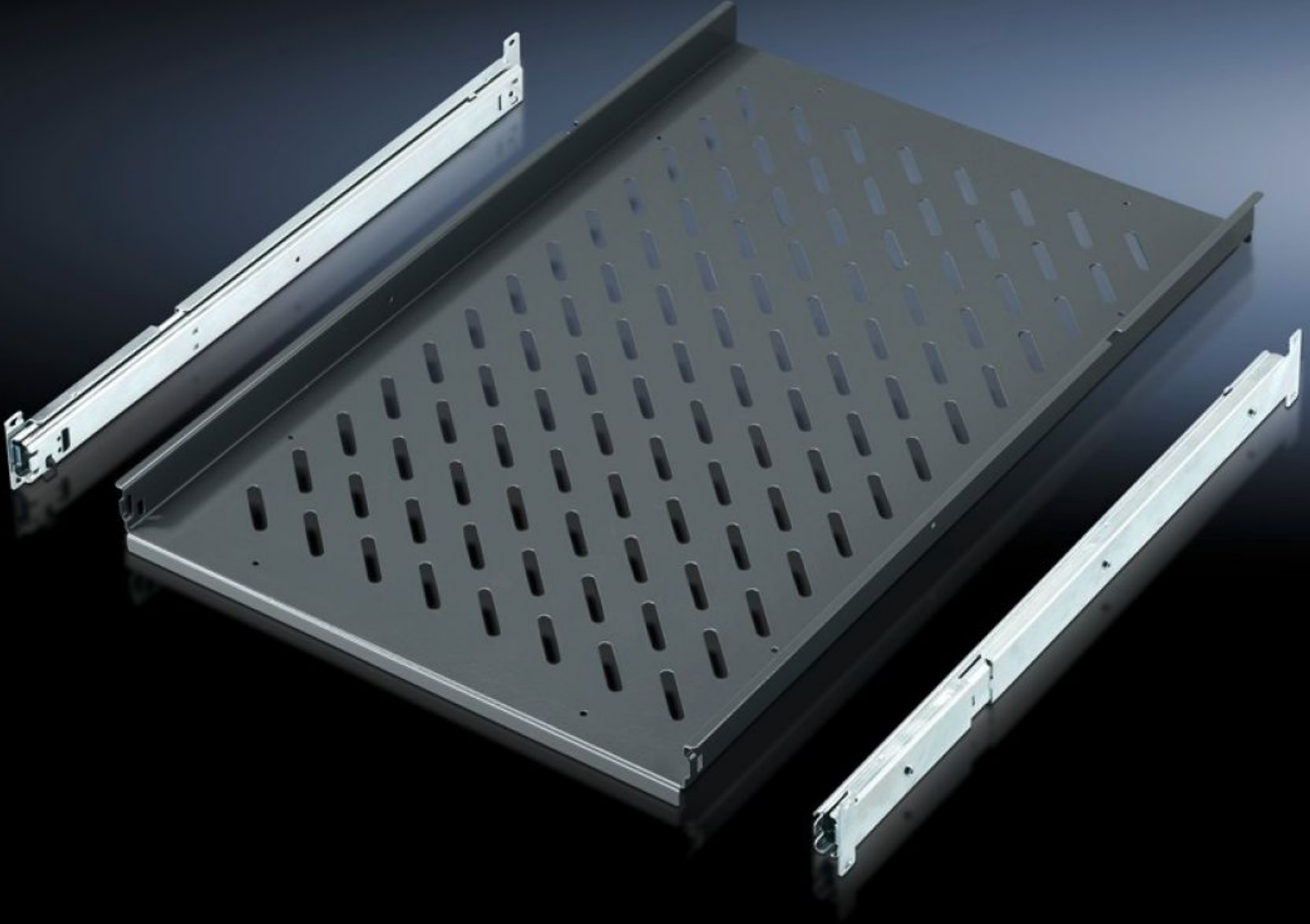


**Rittal – The System.**

Faster – better – everywhere.



**IW 6902.980**

**Cihaz tabanı, çekilebilir**

Durum: 16.11.2025 (Kaynak: [rittal.com/tr-tr](http://rittal.com/tr-tr))

ENCLOSURES

POWER DISTRIBUTION

CLIMATE CONTROL

IT INFRASTRUCTURE

SOFTWARE & SERVICES

FRIEDHELM LOH GROUP



# IW 6902.980 - Cihaz tabanı, çekilebilir TS, VX SE, PC, IW için

Dikey TS pano profiline doğrudan montaj için

## Özellikleri

Model No.	IW 6902.980
Uygulamalar	Dikey TS, VX SE kabin profiline
Malzeme	Çelik sac
Renk	RAL 7015
Teslimat kapsamı	2 teleskopik ray dahil
Taşıma kapasitesi	30 kg yüzey yükü, statik
Bilgi	Montaj plakasız kabinler için
Kurulum yüzeyi	Genişlik: 465 mm Derinlik: 745 mm
Şunlar için uygun	Pano tipi: TS PC IW VX SE Genişlik: = 600 mm Derinlik: = 800 mm
Paketteki adet	1 adet
Net ağırlık	8.393
Brüt ağırlık	8.835
PCF/VE (beşikten kapiya)	34,7 kg CO2 eq (Cat B)
PCF sınıfı hakkında açıklama	Kategori B: PCF değeri (beşikten kapiya), ürün ağırlığı ve kendi bildirdiğine göre yaklaşık olarak hesaplanır
Gümrük tarifesi numarası	94039910
EAN	4028177289871
ETIM 9	EC002620

# Özellikleri

---

ECLASS 8.0

27189261