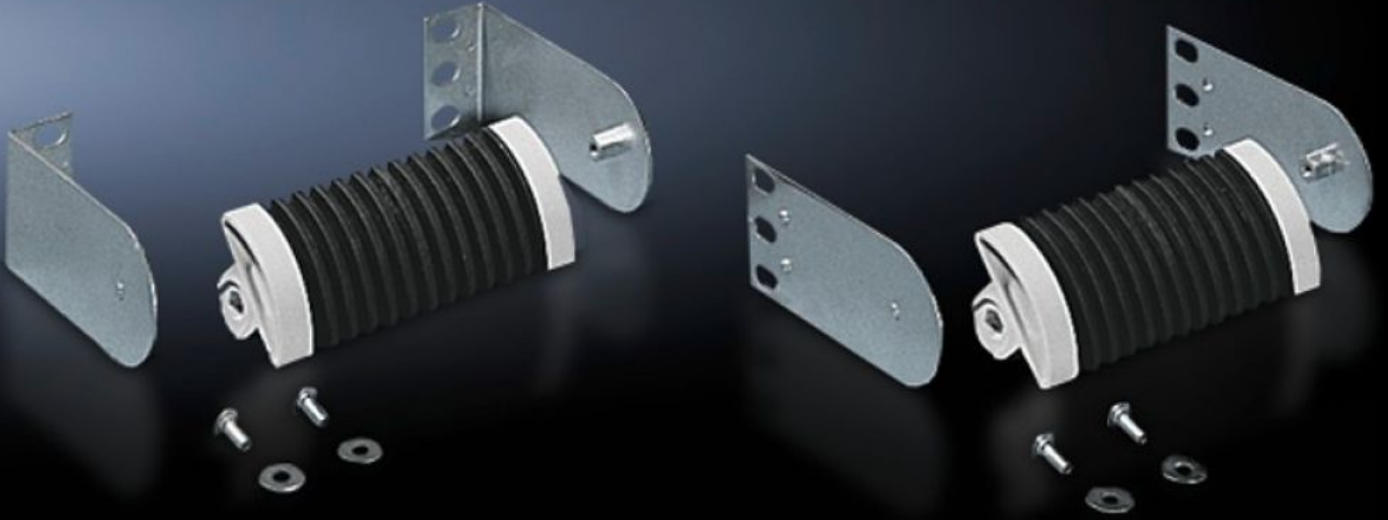


Rittal – The System.

Faster – better – everywhere.



DK 7116.500 LWL kılavuz askısı

Durum: 17.04.2026 (Kaynak: rittal.com/tr-tr)

ENCLOSURES

POWER DISTRIBUTION

CLIMATE CONTROL

IT INFRASTRUCTURE

SOFTWARE & SERVICES

FRIEDHELM LOH GROUP



DK 7116.500 - LWL kılavuz askısı

İç gövdedeki kanala fiberoptik dizme ve Jumper kabloların yerleştirilmesi için



Özellikleri

Model numarası	DK 7116.500
Ürün açıklaması	Fiberoptik düzenleme veya atlama kabloları, iç gövde montaj deliklerine takılabilir. Yapışkan bir bant 4,5 mm çapa kadar çeşitli fiberoptik kabloları tutar. Kablo ankrajı ve bükme yarıçapı güvence altındadır.
Çalışma şekli	Sabitleme açıları universal olarak kullanılabilir, LWL kabloları farklı montaj konumlarında Patch panelde bütün yönlere döşenebilir: yandan doğrudan Patch panele, Patch panelin önüne, yandan Patch panelin yanına ve Patch panelin arkasına.
Malzeme	Çift bileşik plastik
Renk	Dış: RAL 7035 İç gövde: RAL 9005
Teslimat kapsamı	2 kılavuz askısı 2 lastik bant Birleştirme seti Montaj malzemeleri dahil
Ölçüler	Uzunluk: 120 mm

Özellikleri

Paketteki adet	2 adet
Net ağırlık	0,48 kg
Brüt ağırlık	0,488 kg
Gümrük tarifesi numarası	83024200
ETIM 9	EC000322
ECLASS 8.0	27400604
Ürün açıklaması	DK Fiberoptik düzenleme halkaları, 2'li pk