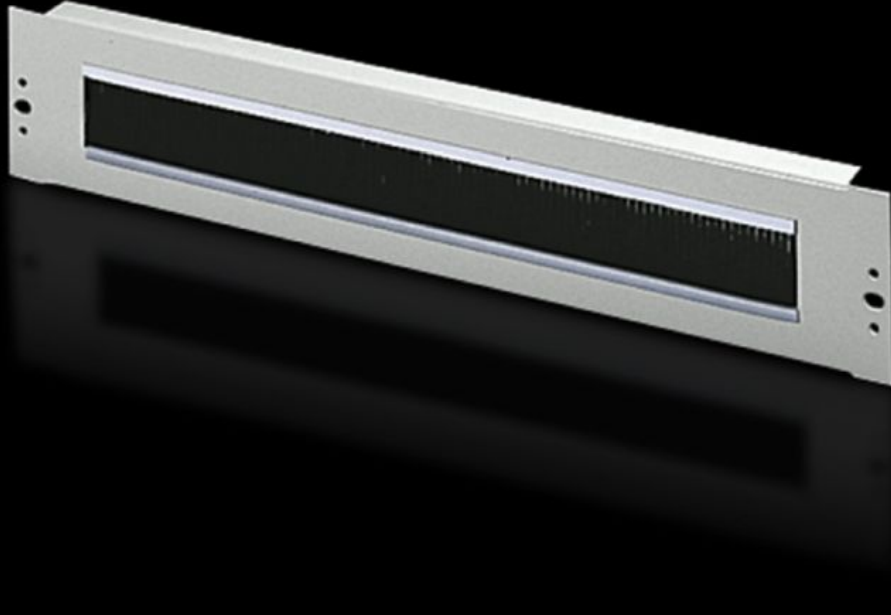


Rittal – The System.

Faster – better – everywhere.



DK 7140.535

Fırça ıtalı kablo geiř paneli

Durum: 11.05.2026 (Kaynak: rittal.com/tr-tr)

ENCLOSURES

POWER DISTRIBUTION

CLIMATE CONTROL

IT INFRASTRUCTURE

SOFTWARE & SERVICES

FRIEDHELM LOH GROUP



DK 7140.535 - Fırça ıtalı kablo geiş paneli 482,6 mm (19")

With cut-out 390 x 20 mm (1 U) with brush insert.

Özellikleri

Model numarası	DK 7140.535
Ürün açıklaması	19" montaj seviyesiyle ayrılmış iki alan arasında rahat ve kolay kablol yönlendirme için. Örneğın 19" montaj seviyesının ön ve arka alanları arasında.
Uygulamalar	1 U, 482,6 mm (19") montaj standardındaki montaj alanlarında kapatma ve eşzamanlı kablo döşeme için
Malzeme	Çelik sac Fırça: Plastik, UL 94-HB
Yüzey	Boyalı
Renk	RAL 7035 RAL 7035
Montaj yuvası	Genişlik:390 mm Yükseklik:20 mm
Ölçüler	Genişlik: 482,6 mm
Yükseklik birimleri	1 U
Paketteki adet	1 adet
Net ağırlık	0,43 kg
Brüt ağırlık	0,475 kg
Gümrük tarifesi numarası	73269098
ETIM 9	EC000322
ECLASS 8.0	27400604
Ürün açıklaması	DK Cable entry panel, 1 U, 482.6 mm (19"), WxH: 390x20 mm, With brush strip