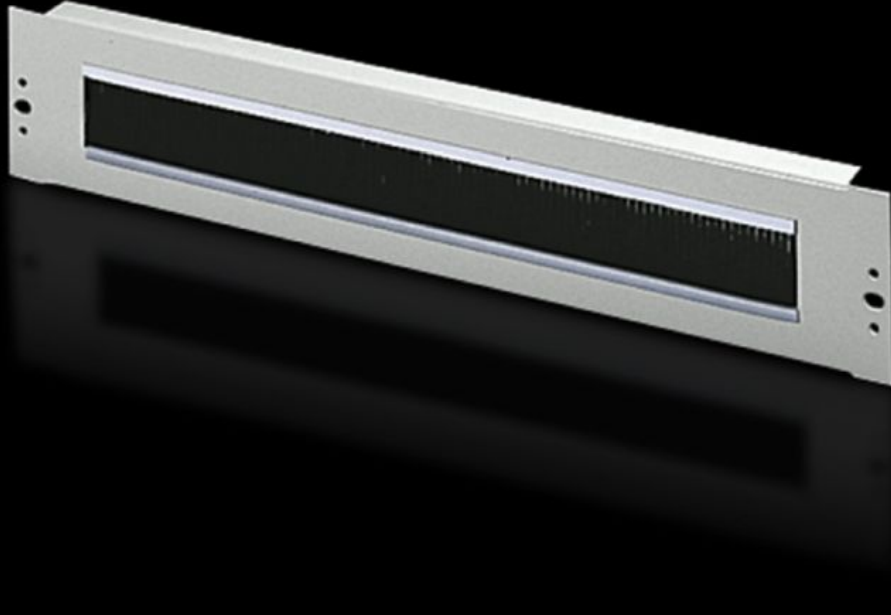


**Rittal – The System.**

Faster – better – everywhere.



**DK 7150.535**

**Fırça ıtalı kablo geiř paneli**

Durum: 21.06.2026 (Kaynak: [rittal.com/tr-tr](http://rittal.com/tr-tr))

ENCLOSURES

POWER DISTRIBUTION

CLIMATE CONTROL

IT INFRASTRUCTURE

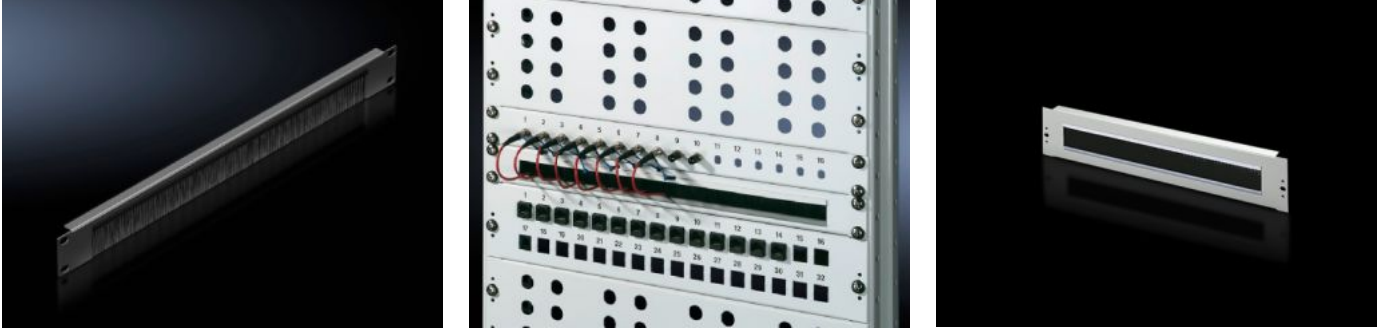
SOFTWARE & SERVICES

FRIEDHELM LOH GROUP



# DK 7150.535 - Fırça ıtalı kablo geiř paneli 482,6 mm (19")

Kablo geiři iin kesitli ve fıralı panelli.



## Özellikleri

Model numarası	DK 7150.535
Ürün açıklaması	19" montaj seviyesiyle ayrılmıř iki alan arasında rahat ve kolay kabloları yönlendirme için. Örneđin 19" montaj seviyesinin ön ve arka alanları arasında.
Uygulamalar	1 U, 482,6 mm (19") montaj standardındaki montaj alanlarında kapatma ve eşzamanlı kablo döřeme için
Malzeme	elik sac Fıra: Plastik, UL 94-HB
Yüzey	Boyalı
Renk	RAL 7035
Montaj yuvası	Geniřlik:390 mm Yükseklik:40 mm
Ölüler	Geniřlik: 482,6 mm
Yükseklik birimleri	2 U
Paketteki adet	1 adet
Net ađırlık	0,637 kg
Brüt ađırlık	0,7 kg
Gümrük tarifesi numarası	94039910

## Özellikleri

ETIM 9	EC000322
ECLASS 8.0	27400604
Ürün açıklaması	DK Cable entry panel, 2 U, 482.6 mm (19"), WxH: 390x40 mm