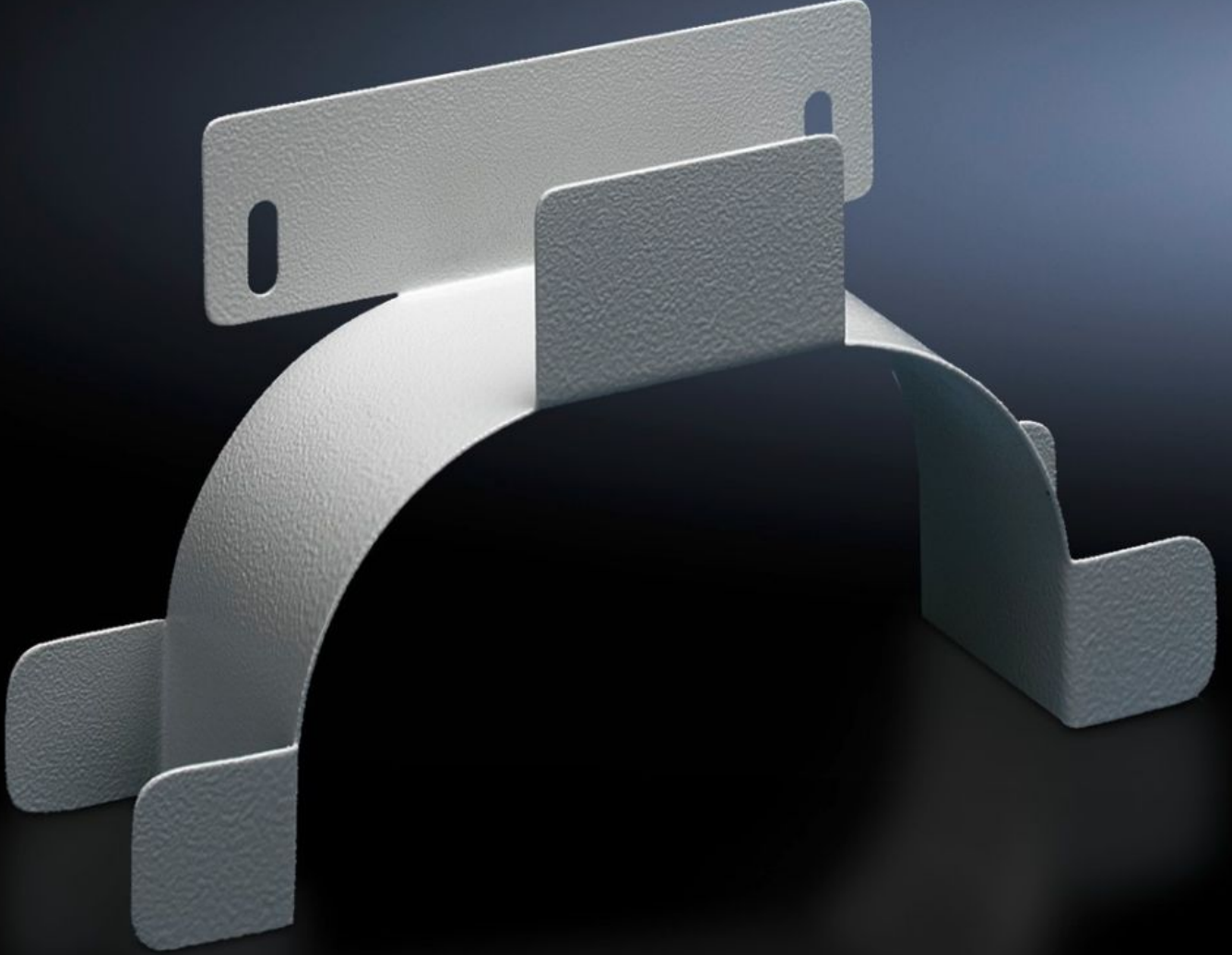


Rittal – The System.

Faster – better – everywhere.



DK 7220.500

**Kabloların fazlalıklarının
yerleştirilmesi**

Durum: 22.05.2026 (Kaynak: rittal.com/tr-tr)

ENCLOSURES

POWER DISTRIBUTION

CLIMATE CONTROL

IT INFRASTRUCTURE

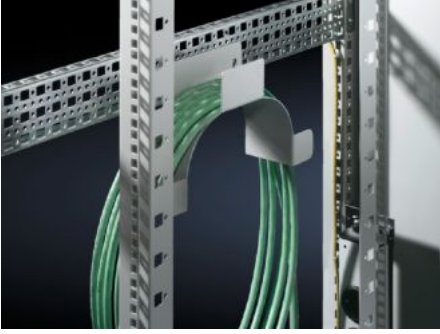
SOFTWARE & SERVICES

FRIEDHELM LOH GROUP



DK 7220.500 - Kabloların fazlalıklarının yerleştirilmesi

Panonun arka kısmına veya network kabinetlerinin yan tarafına tespitlemek için.



Özellikleri

Model numarası	DK 7220.500
Ürün açıklaması	Panonun arka kısmına veya ağ kabinlerinin yan tarafına monte edilir. Fazla uzunluktaki kablolar, tüm derinliklerde veya 25 mm delikli kirişler ve raylara sabitlenebilir. Sabitleme ölçüsü 150 mm'dir.
Malzeme	Çelik sac
Yüzey	Çinko kaplama
Renk	RAL 7035
Ölçüler	Genişlik: 280 mm Yükseklik: 151 mm Derinlik: 75 mm
Paketteki adet	1 adet
Net ağırlık	0,56 kg
Brüt ağırlık	0,66 kg
PCF/VE (beşikten kapiya)	3,3 kg CO2 eq (Cat B)
PCF sınıfı hakkında açıklama	Kategori B: PCF değeri (beşikten kapiya), ürün ağırlığı ve kendi bildirdiğine göre yaklaşık olarak hesaplanır
Gümrük tarifesi numarası	73269098
ETIM 9	EC000322

Özellikleri

ECLASS 8.0

27400604

Ürün açıklaması

DK Kablo düzenleme aparatı,GYD:280x151x75mm