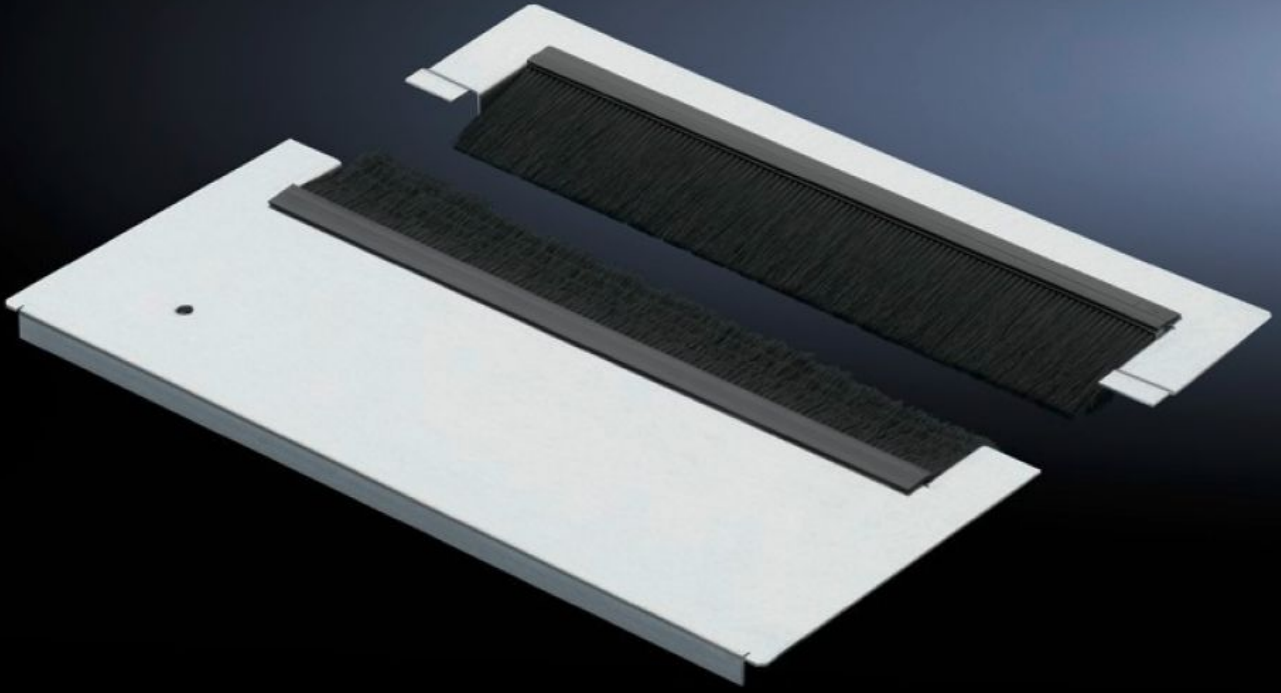


**Rittal – The System.**

Faster – better – everywhere.



**TS 7825.367**

**Kablo döşeme için taban sacı  
modülleri**

Durum: 05.04.2026 (Kaynak: [rittal.com/tr-tr](http://rittal.com/tr-tr))

ENCLOSURES

POWER DISTRIBUTION

CLIMATE CONTROL

IT INFRASTRUCTURE

SOFTWARE & SERVICES

FRIEDHELM LOH GROUP



# TS 7825.367 - Kablo döşeme için taban sacı modülleri TS, TS IT, VX SE için

İki parçalı taban modülü, birbirine doğru kaymalı olarak konumlandırılmış çita fırçalı özel kablo girişine sahiptir, böylece yüksek kablo miktarlarında da oldukça iyi sızdırmazlık sağlanmaktadır.



## Özellikleri

|                   |   |
|-------------------|---|
| Model numarası    | TS 7825.367   |
| Dizayn            | Yüksek derecede sızdırmaz fırçalı kablo girişi  |
| Ürün açıklaması   | Karşılıklı konumlandırılmış özel fırçalar en üst düzeyde koruma sağlar. İkiye ayrılmış model sayesinde taban modülü döşenmiş olan hatlara da eklenebilir. |
| Malzeme           | Modül plakası: Çelik sac<br>Fırça şeridi: Plastik, UL 94-HB, halojensiz   |
| Yüzey             | Modül plakası: Çinko kaplamalı  |
| Teslimat kapsamı  | Montaj malzemeleri dahil<br>sıkma parçaları dahil   |
| Bilgi             | TS IT tabanını komple kapatabilmek için birden fazla taban sacı modülü ile kombinasyon gereklidir   |
| Ölçüler           | Derinlik: 237,5 mm  |
| Şunlar için uygun | Pano tipi: TS<br>TS IT<br>SE<br>Genişlik: 600 mm  |
| Paketteki adet    | 1 adet  |

# Özellikleri

|                          |   |
|--------------------------|---|
| Net ağırlık              | 1,3 kg                                    |
| Brüt ağırlık             | 1,42 kg                                   |
| Gümrük tarifesi numarası | 83024200                                  |
| ETIM 9                   | EC002620                                  |
| ECLASS 8.0               | 27189261                                  |
| Ürün açıklaması          | DK Fırçalı kablo girişi, DK-TS/FR G:600mm |