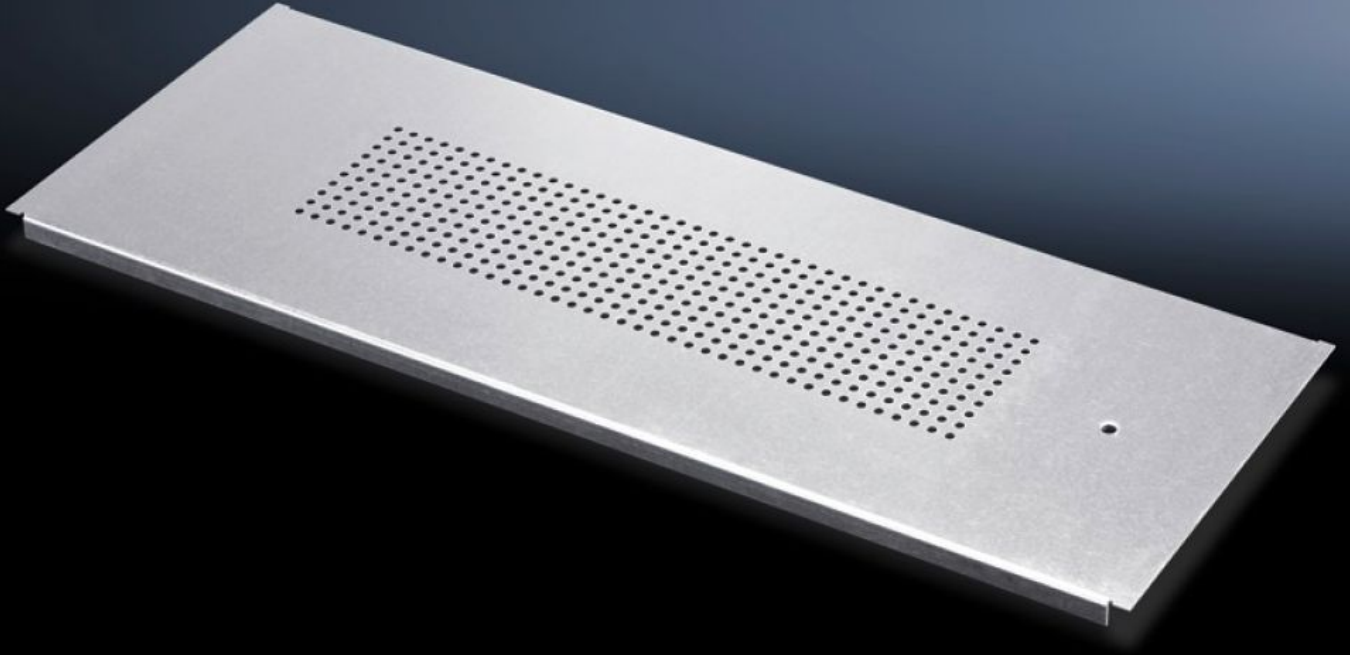


Rittal – The System.

Faster – better – everywhere.



DK 7825.380

**Taban sacı modülleri,
havalandırmalı**

Durum: 22.05.2026 (Kaynak: rittal.com/tr-tr)

ENCLOSURES

POWER DISTRIBUTION

CLIMATE CONTROL

IT INFRASTRUCTURE

SOFTWARE & SERVICES

FRIEDHELM LOH GROUP



DK 7825.380 - Taban sacı modülleri, havalandırılmalı TS IT, TS, SE, TX CableNet için

TS, TS IT, SE uyumlu, havalandırılmalı taban sacı modülleri

Özellikleri

Model numarası	DK 7825.380
Ürün açıklaması	Pasif pano havalandırması için büyük delikli yüzey.
Malzeme	Çelik sac
Yüzey	Çinko kaplama
Teslimat kapsamı	Filtre matı ve naylon bant dahil
Bilgi	TS IT tabanını komple kapatabilmek için birden fazla taban sacı modülü ile kombinasyon gereklidir
Ölçüler	Derinlik: 237,5 mm
Şunlar için uygun	Pano tipi: TS TS IT SE TX CableNet Genişlik: 800 mm
Paketteki adet	1 adet
Net ağırlık	1,95 kg
Brüt ağırlık	2,26 kg
PCF/VE (beşikten kapıya)	8,2 kg CO2 eq (Cat B)
PCF sınıfı hakkında açıklama	Kategori B: PCF değeri (beşikten kapıya), ürün ağırlığı ve kendi bildirdiğine göre yaklaşık olarak hesaplanır
Gümrük tarifesi numarası	94039910
ETIM 9	EC002620
ECLASS 8.0	27189261

Özellikleri

Ürün açıklaması

DK Taban plakası modülü, havalandırmalı, derinlik: 237,5 mm, kabin genişliği: 800 mm için, TS, TS IT, SE, TX CableNet için, çelik sac, galvanizli