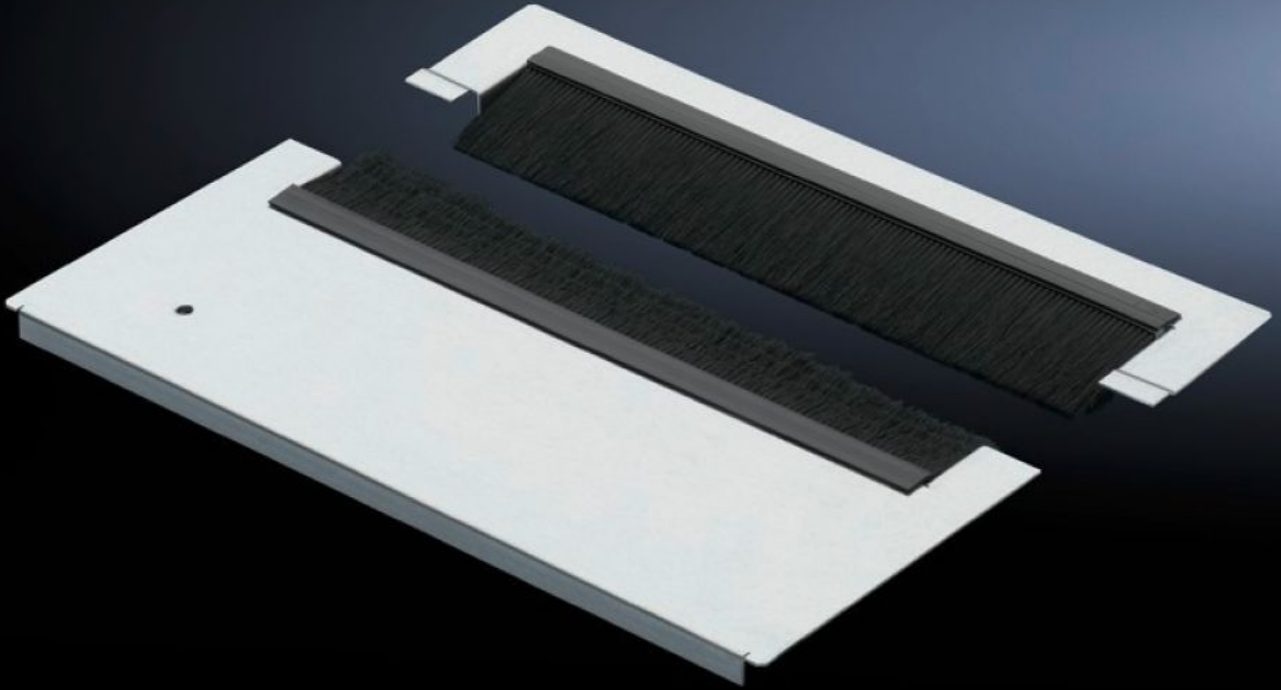


Rittal – The System.

Faster – better – everywhere.



TS 7825.387

**Kablo döşeme için taban sacı
modülleri**

Durum: 22.05.2026 (Kaynak: rittal.com/tr-tr)

ENCLOSURES

POWER DISTRIBUTION

CLIMATE CONTROL

IT INFRASTRUCTURE

SOFTWARE & SERVICES

FRIEDHELM LOH GROUP



TS 7825.387 - Kablo döşeme için taban sacı modülleri TS, TS IT, VX SE için

İki parçalı taban modülü, birbirine doğru kaymalı olarak konumlandırılmış çita fırçalı özel kablo girişine sahiptir, böylece yüksek kablo miktarlarında da oldukça iyi sızdırmazlık sağlanmaktadır.



Özellikleri

Model numarası	TS 7825.387
Dizayn	Yüksek derecede sızdırmaz fırçalı kablo girişi
Ürün açıklaması	Karşılıklı konumlandırılmış özel fırçalar en üst düzeyde koruma sağlar. İkiye ayrılmış model sayesinde taban modülü döşenmiş olan hatlara da eklenebilir.
Malzeme	Modül plakası: Çelik sac Fırça şeridi: Plastik, UL 94-HB, halojensiz
Yüzey	Modül plakası: Çinko kaplamalı
Teslimat kapsamı	Montaj malzemeleri dahil sıkma parçaları dahil
Bilgi	TS IT tabanını komple kapatabilmek için birden fazla taban sacı modülü ile kombinasyon gereklidir
Ölçüler	Derinlik: 237,5 mm
Şunlar için uygun	Pano tipi: TS TS IT SE Genişlik: 800 mm
Paketteki adet	1 adet

Özellikleri

Net ağırlık	1,811 kg
Brüt ağırlık	1,9 kg
Gümrük tarifesi numarası	83024200
ETIM 9	EC002620
ECLASS 8.0	27189261
Ürün açıklaması	DK Fırçalı kablo girişi, DK-TS/FR G:800mm